

# ネスプレッソコーヒーマーカーの使い方




オフィシャルサイト：  
www.nespresso.com

## Step 1 準備・確認

- ▼ 背面の給水タンクに水を入れ、本体にセットします。

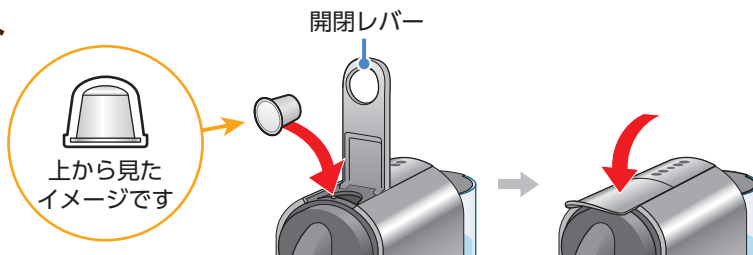


ふたをしっかりと閉じてから  
給水タンク受けに戻し、  
ツメを溝にはめて固定します。

- ▼  (コーヒー) のボタンを1回押して、電源を入れます。  
スタンバイに約30秒かかります。ボタンの点滅が点灯になると準備完了です。

## Step 2 カプセルのセット

- ▼ 開閉レバーを垂直まで上げて  
ネスプレッソ専用カプセルを  
カプセル投入口にセットします。
- ▼ 開閉レバーをしっかりと下ろし  
ます。



## Step 3 コーヒーの抽出

- ▼ コーヒー抽出口の下にカップを置き、好みの抽出量のボタンを  
押します。

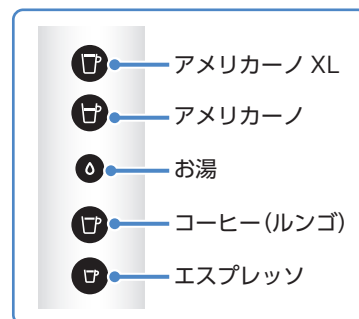
コーヒーの抽出や給湯がはじまり、決まった量で止まります。

ボタンを長押しや二度押しすると、量が変わる原因になります。

- ▼ ボタンの点滅が点灯に変わり、抽出が完全に終了したら  
カップ台からカップをおろします。



ボタンが点滅している間は、絶対に開閉レバーを上げないで  
ください。蒸気やお湯が吹き出すおそれがあります。



## Step 4 使用済みカプセルの排出

- ▼ 開閉レバーを上げて使用済みカプセルをマシン内に排出します。
- ▼ 開閉レバーをしっかりと下ろします。



ネスプレッソの使用済みカプセルは回収・分別され、再生アルミニウム素材と培養土に生まれ変わります。

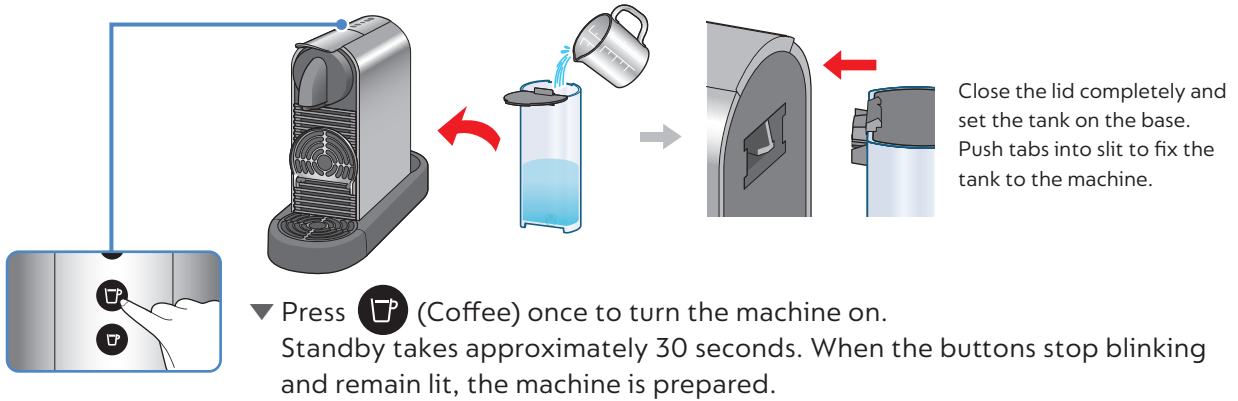
# How to Use a Nespresso Machine



Official site:  
[www.nespresso.com](http://www.nespresso.com)

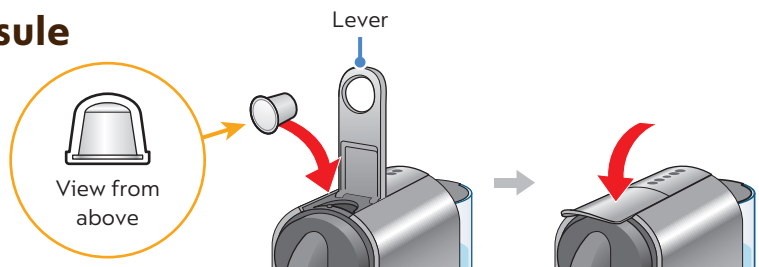
## Step 1 Preparation / Checking

- ▼ Fill the water tank with water and set it to the machine.



## Step 2 Inserting a capsule

- ▼ Open the lever to **the vertical position** and insert a Nespresso capsule into the capsule insertion slot.
- ▼ Close the lever completely.

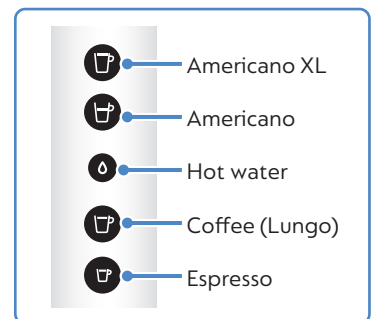


## Step 3 Extracting coffee

- ▼ Place a cup under the coffee outlet and press the button of the desired amount of extraction. The machine starts extracting coffee or supplying hot water and automatically stops once the preset volume has been served.

Pressing and holding the button or pressing it twice may cause the amount to change.

- ▼ When extraction is finished, the button stops blinking and remains lit. Remove the cup from the cup support.



## Step 4 Ejecting the used capsule

- ▼ Open the lever to eject the used capsule into the machine.
- ▼ Close the lever to the horizontal position.



Nespresso capsules are collected and recycled to be utilized as recycled aluminum material and compost.