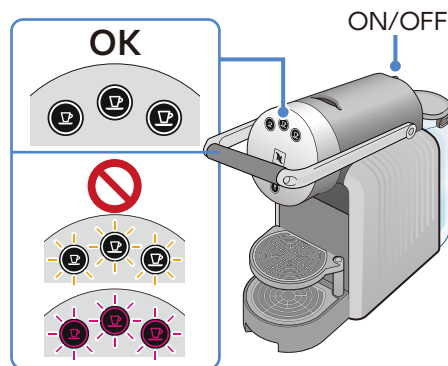


ネスプレッソマシンの使い方

オフィシャルサイト：
www.nespresso.com/pro/jp/ja


ステップ1 確認

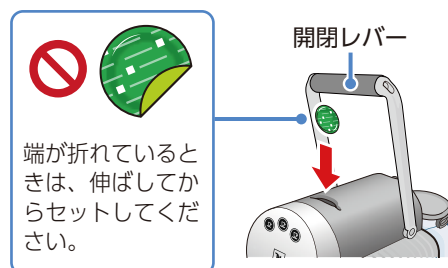
- ▼ 電源ボタンを押して起動させてください。
- ▼ 点滅：ウォームアップ中です。
点滅が点灯に変わるまでお待ち下さい。
点滅（赤）：給水が必要です。



ステップ2 ポッドのセット


- ▼ 開閉レバーを上げてネスプレッソ専用ポッドをポッド投入口にセットしてください。
- ▼ 開閉レバーを水平の位置までおろしてください。

 開閉レバーの上げ下げ時は、しっかり奥まで上げ下がりきるまでしっかり下げてください。ポッドが下へ落ちてしまうのでご注意ください。



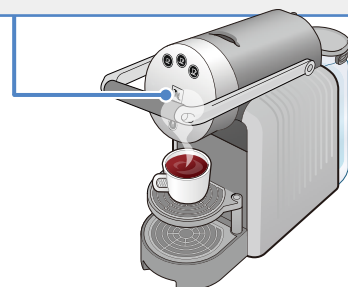
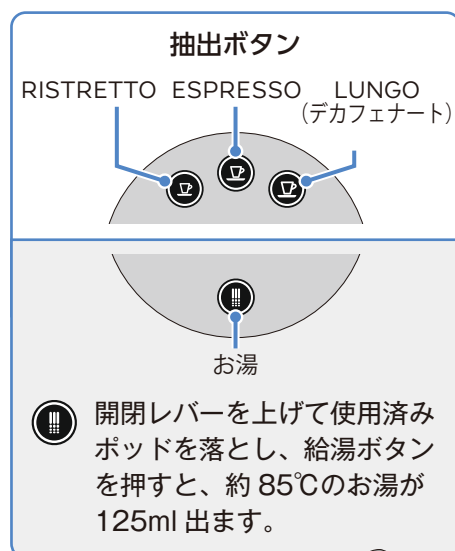
ステップ3 コーヒーの抽出

- ▼ コーヒー抽出口の下にカップを置き、抽出ボタンを押してください。
コーヒーの抽出がはじまり、決まった量で止まります。
- ▼ ボタンの点滅が点灯に変わり、抽出が完全に終了したらカップ台からカップをおろします。

 ボタンの点滅中は、開閉レバーがロックされています。故障や怪我の原因となるので、レバーを無理に上げないでください。

ステップ4 使用済みポッドの排出

- ▼ 開閉レバーを上げて使用済みポッドをマシン内に排出してください。
- ▼ 開閉レバーを水平の位置まで下ろしてください。
- ▼ レバーが下がりきらなくなったら、ポッドBOXを引き出してください。

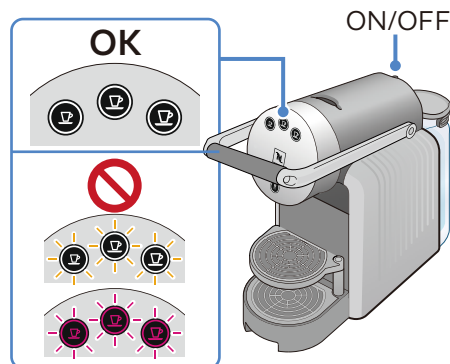


How to Use a Nespresso Machine

Official site:
www.nespresso.com/pro/jp/ja

Step 1 Checking

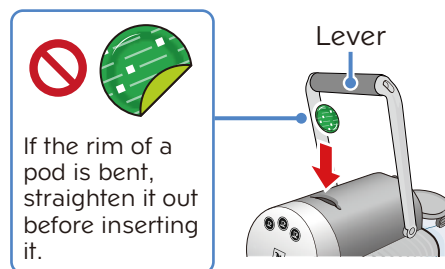
- ▼ Press the power button to turn the machine on.
- ▼ If they are blinking, the machine is still warming up. Wait until the buttons stop blinking and remain lit. If they are blinking red, fill the water tank with water.



Step 2 Inserting a pod

- ▼ Open the lever and insert a Nespresso pod into the pod insertion slot.
- ▼ Close the lever to the horizontal position.

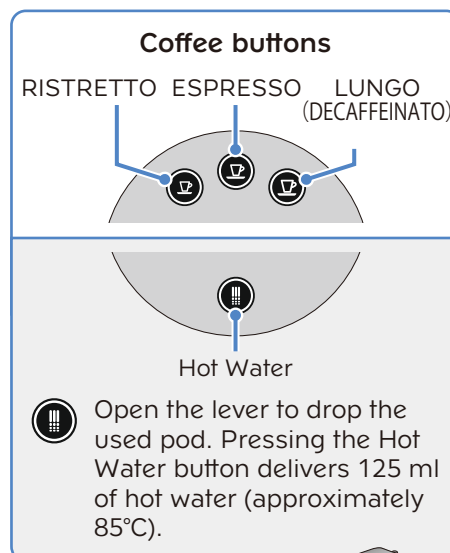
! When you open or close the lever, move it fully until it stops. Otherwise, the pod may fall down.



Step 3 Extracting coffee

- ▼ Place a cup under the coffee outlet. Press the desired coffee button. The machine automatically starts extracting coffee and automatically stops once the preset volume has been served.
- ▼ When extraction is finished, the button stops blinking and remains lit. Remove the cup from the cup support.

! The lever is locked while the button is blinking. Do not open the lever forcefully. Doing so may lead to personal injury or cause the machine to malfunction.



Step 4 Ejecting the used pod

- ▼ Open the lever to eject the used pod into the machine.
- ▼ Close the lever to the horizontal position.
- ▼ If you are unable to close the lever as far as it can go, pull out the pod container.

