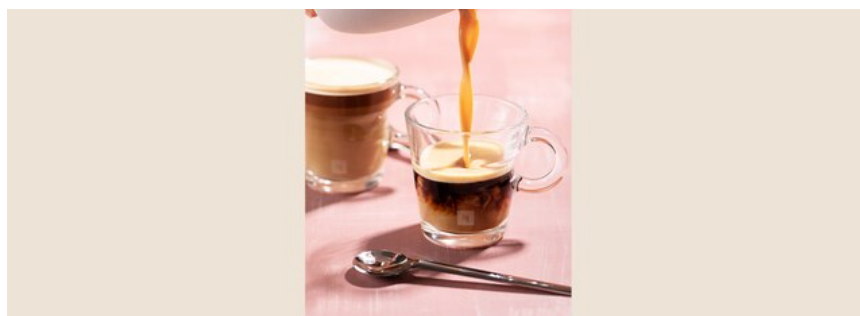


NESPRESSO BAILEYS

🕒 5 min.

👉 Fácil



COMO PREPARAR ESTA RECEITA?

ETAPA 01

Primeiro, coloque o Baileys e o gelo na xícara ou copo de espresso Nespresso.

ETAPA 02

Extraia o café sobre o gelo e sirva a seguir.


MATERIAIS

Xícaras VIEW Lungo
View Small Spoon
Lume lungo Cups
Pixie Lungo
Taças Reveal Lungo

CAFÉS NESPRESSO RECOMENDADOS



INGREDIENTES

Bianco Piccolo (40ml) 
1 Cápsula

Cubos de Gelo 
2 unidade

INSPIRAÇÕES

