

AFFOGATO

🕒 5 min.

👤 Médio

MATERIAIS

Colher
Nespresso Barista
Xícaras Cappuccino Vertuo
Xícaras VIEW Cappuccino
Xícaras LUME Cappuccino
Aeroccino 3 110v - Preto


CAFÉS NESPRESSO RECOMENDADOS



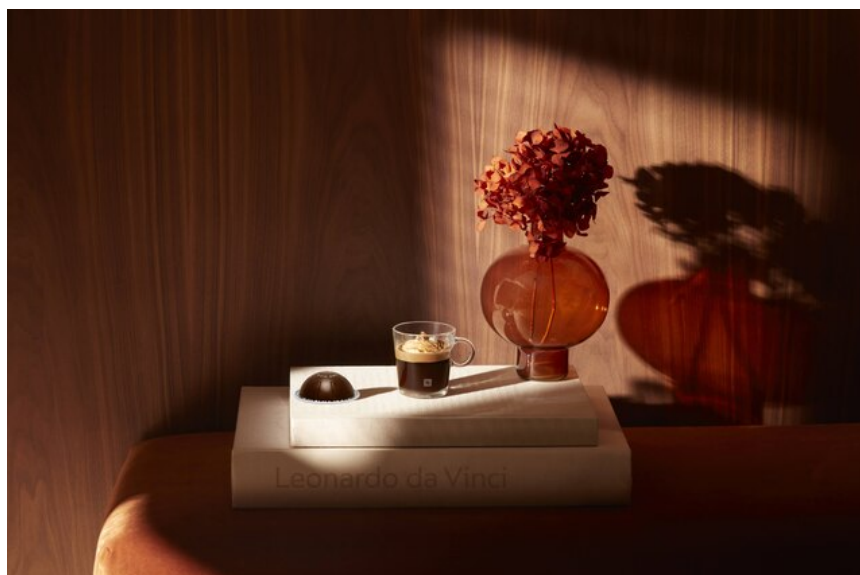
INGREDIENTES

Bianco Piccolo (40ml) 
40 ml

Sorvete de Creme 
1 Colher

Nibs de Cacau 
1 pitada

INSPIRAÇÕES



COMO PREPARAR ESTA RECEITA?

ETAPA 01

Coloque o sorvete na xícara.

ETAPA 02

Extraia o café sobre o sorvete.

ETAPA 03

Decore e encante com os Nibs de Cacau.