



NESPRESSO®

ליהנות מהקפה כמו בפעם הראשונה



הוראות ניקוי אבנית למכונת ה-Lattissima Touch

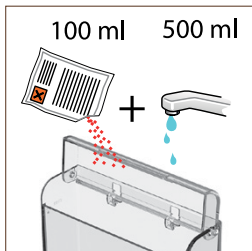
לפני תחילת הניקוי רוקנו את מיכל הקפסולות המשומשות על ידי הרמת ידיה הקפסולות ואת אגן הניקוז מכל שאריות המים. הדליקו את המכונה.



3. יש להניח מיכל ריק או קערה של 1 ליטר לפחות מתחת לפתח יציאת הקפה ומתחת לפייה של צינור הסרת האבנית.



2. פתחו את דלת תא האחסון של צינור הסרת האבנית וחברו את הצינורית לחיבור הקיטור במכונה. כפתור החלב החם יואר בלבן. נורית התראת ניקוי האבנית תהבהב בכתום למשך כל תהליך הניקוי.



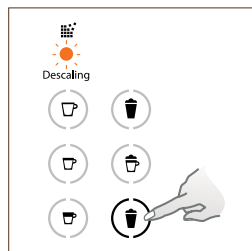
1. מלאו את מיכל המים בשקית אחת של החומר להסרת אבנית של נספרסו והוסיפו מים טריים עד לקו המקסימום.



6. בסיום תהליך השטיפה, המכונה תכבה. הסירו ואחסנו את צינור הסרת האבנית. רוקנו את אגן הניקוז ומיכל הקפסולות המשומשות. מלאו את מיכל המים במי שתייה טריים. תהליך ניקוי האבנית הסתיים.



5. שטפו היטב את מיכל המים של המכונה, מיכל הקפסולות המשומשות ואגן הניקוז במי ברז. מלאו את מיכל המים במים נקיים עד לקו המקסימום. לחצו שוב על כפתור החלב החם והשטיפה תמשך עד שמיל המים יתרוקן.



4. לחצו על כפתור החלב החם. נוזל הסרת האבנית יזרום לסירוגין דרך פתח יציאת הקפה, צינור הסרת האבנית ומגש ניקוז הטיפות עד שמיל המים יתרוקן וכפתור החלב יואר בלבן.

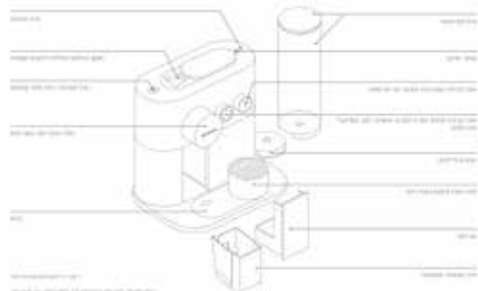
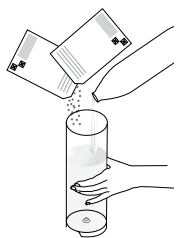
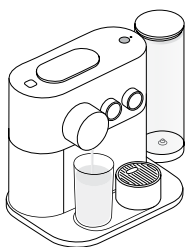


דגמי מכונה הכוללים 6 לחצני מגע - F451/521

סרטוני הדרכה זמינים לנוחיותכם באתר נספרסו www.nespresso.com

הוראות ניקוי אבנית למכונת ה- *EXPERT/EXPERT&MILK

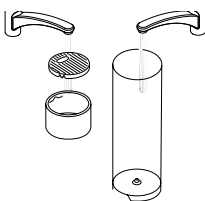
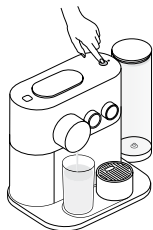
לפני תחילת הניקוי רוקנו את אגן הניקוז ומיכל הקפסולות הממשותות מקפסולות נספרסו.



2. לכניסה למצב ניקוי אבנית: לחצו על כפתור החליטה למשך 6 שניות - שתי החוגות יבהבו לאישור. בחוגת מתכוני הקפה, בחרו באפשרות ריסטרטו, ולחצו על כפתור החליטה לאישור הבחירה. בהמשך, בחוגת הטמפרטורה בחרו בטמפרטורה המקסימלית ולאישור לחצו על כפתור החליטה.

1. מלאו את מיכל המים בשתי שקיות של גוזל ניקוי אבנית של נספרסו והוסיפו מים למיכל עד סופו. הניחו כלי קיבול (מיכל ריק או קערה בנפח של 1.2 ליטר) תחת פתח יציאת הקפה. וודאו כי המכונה כבויה ומנגנון ההחלקה (הסליידר) סגור.

***יש לוודא במהלך התהליך לרוקן את אגן הניקוז. נורת תחזוקה מאירה קבוע-תהליך אוטומטי. נורת תחזוקה מהבהבת-נדרשת פעולה ידנית.**



5. לחצו על כפתור החליטה להתחלת שטיפת המכונה, שאיבת המים תחל. המכונה תעצר אוטומטית כאשר מיכל המים יתרוקן. הסירו ורוקנו את אגן הניקוז והחזירו חזרה במהלך התהליך. המכונה תיכבה אוטומטית כאשר תהליך ניקוי האבנית יסתיים. כעת המכונה מוכנה לשימוש.

4. שטפו היטב את מיכל המים, אגן הניקוז ואת מגש הכוסות למניעת משקעים. מלאו את מיכל המים במלוא הקיבולת (כ 1.2 ליטר מי שתייה).

3. חומר ניקוי אבנית יזרום דרך פתח יציאת הקפה והמים החמים. כאשר המכונה תעצר ונורת התחזוקה תבהב, הסירו ורוקנו את אגן הניקוז והחזירו חזרה. לחצו על כפתור החליטה שוב. המכונה תעצור כאשר מיכל המים ריק.



*במידה ונורת התחזוקה ממשיכה להבהב לאחר השטיפה, המשמעות היא שיש לחזור על שלבים 4-5 עד שהמכונה תכבה באופן אוטומטי (ככל הנראה מיכל המים לא היה מלא עד סופו).

* דגמי מכונות C/D85 ו C/D80.

רטוני הדרכה זמינים לנוחיותכם באתר נספרסו www.nespresso.com

הוראות ניקוי אבנית מכונות קומפקטיות*

לפני תחילת הניקוי רוקנו את מיכל הקפסולות המשמשות על ידי הרמת ידית הקפסולות ואת אגן הניקוז מכל שאריות המים.

1. הדליקו את המכונה. מלאו את מיכל המים בשקית אחת של החומר להסרת אבנית של נספרסו, הוסיפו חצי ליטר מים והניחו כלי קיבול (מיכל ריק או קערה בנפח של לפחות 1 ליטר) תחת פתח יציאת הקפה.

4. בסיום, יש לשטוף היטב את מיכל המים של המכונה, מיכל הקפסולות המשמשות ואגן הניקוז במי ברז. מלאו את מיכל המים במים נקיים וחזרו שוב על הפעולה המצויינת בסעיף 3 עד לריקון מיכל המים.

2. לחצו בו זמנית על שני הלחצנים (אספרסו ואספרסו ארוך) עד ששניהם יהבהבו יחד. הבהוב מהיר- מצב הסרת אבנית. נורות קבועות- נסו שוב.

5. כדי לצאת ממצב ניקוי האבנית לחצו בו זמנית על שני הלחצנים (אספרסו ואספרסו ארוך) יחד עד שההבהוב יפסק. **נורות קבועות - תהליך הניקוי הסתיים. הבהוב מהיר- נסו שוב.**

3. לחצו על לחצן האספרסו הארוך (הספל הגדול) להתחלת התהליך. נוזל הסרת האבנית יזרום באופן ישיר דרך פתח יציאת הקפה עד שמיכל המים יתרוקן.

**ניקוי אבנית מומלץ לבצע אחת ל 3-6 חודשים בהתאם לקשיות המים באזור המגורים שלכם. במידה ולא בוצע ניקוי זמן ממושך נסו לבצע ניקוי אבנית נוסף או ניקוי אחד עם שתי שקיות של חומר ניקוי האבנית.

* דגמי מכונות הכוללים 2 לחצני מתכוני קפה (אספרסו ואספרסו ארוך)-
Pixie (C/D60), CitiZ (C/D120-C/D122), Essenza (C/D91-C/D101)
CUBE (C/D185), Essenza mini (C/D30), Inissia (C/D40)

סרטוני הדרכה זמינים לנוחיותכם באתר נספרסו www.nespresso.com



הוראות ניקוי אבנית למכונת ה- Lattissima PRO

לפני תחילת הניקוי רוקנו את מיכל הקפסולות המשמשות על ידי הרמת ידיה הקפסולות ואת אגן הניקוז מכל שאריות המים. הדליקו את המכונה.



4. ברגע שתהליך השטיפה מסתיים, המכונה תיכבה באופן אוטומטי. שטפו את אביזר המים החמים ונקו במטלית לחה. תהליך ניקוי האבנית הסתיים.



3. נווטו ועקבו אחר שלבי הניקוי וההנחיות המופיעות על הצג. *הקפידו למלא את מיכל המים עד לקו ה-MAX.



1. היכנסו למצב תפריט על ידי לחיצה קצרה על אייקון ☺
2. בחרו באפשרות "ניקוי אבנית" על ידי לחיצה.



הוראות ניקוי אבנית למכונת ה U/Umilk*

לפני תחילת הניקוי רוקנו את אגן הניקוז ומיכל הקפסולות המשומשות מקפסולות נספרסו.



3. כניסה לניקוי אבנית: כאשר מנגנון ההחלקה (סליידר) סגור לחצו על 3 לחצני הקפה בזמן עד שישמע צליל קצר שיאשר את הפעולה - 3 הלחצנים יבהבו יחד. אם 3 הלחצנים לא מהבהבים, פתחו את מנגנון ההחלקה ולחצו שוב על 3 הלחצנים יחד. עצרו את הלחיצה כאשר ישמע צליל - 3 הלחצנים יבהבו יחד.



2. הפעילו את המכונה על ידי לחיצה על אחד מלחצני הקפה או הסטה של מנגנון ההחלקה. **אור מהבהב** - מכונה מתחממת. **אור קבוע** - מוכן לשימוש.



1. מלאו את מיכל המים במים טריים (0.5 ליטר) ובחומר להסרת אבנית של נספרסו. הניחו כלי קיבול (מיכל ריק או קערה בנפח של לפחות 0.6 ליטר) מתחת לפתח יציאת הקפה.



6. כאשר מנגנון ההחלקה סגור לחצו על 3 הלחצנים בזמן עד אשר ישמע צליל ולחצן אחד יבהב. אם 3 הלחצנים ממשיכים להבהב, פתחו את מנגנון ההחלקה ולחצו שוב על 3 הלחצנים יחד. עצרו את הלחיצה כאשר ישמע צליל ולחצן אחד יבהב. ניקוי האבנית הושלם, המכונה מוכנה לשימוש.



5. מלאו את מיכל המים במים טריים במלואו. לחצו על אחד מהלחצנים או פתחו וסגרו את הסליידר להתחלת פעולת השטיפה. מים יצאו דרך פיית הקפה, המכונה תיעצר כאשר תסיים את הפעולה.



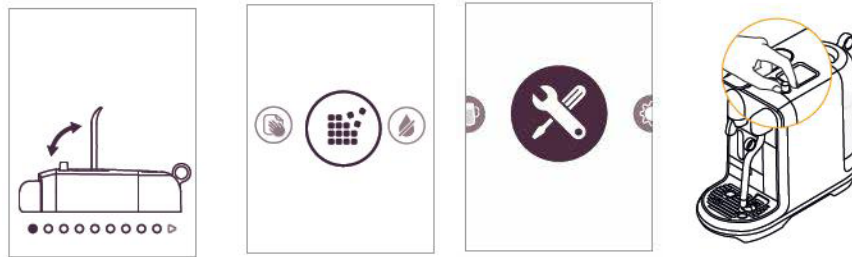
4. כאשר 3 הלחצנים מהבהבים, סגרו את מנגנון ההחלקה להתחלת התהליך. חומר הניקוי יצא דרך פיית הקפה והמכונה תעצר כאשר מיכל המים יתרוקן. רוקנו ושטפו את מיכל המים, מיכל הקפסולות, אגן הניקוז ומעמד הספלים.



*דגם מכונה הכולל 3 לחצני מגע ומנגנון החלקה (סליידר) - דגמים C/D50 ו- C/D55.
 ררטוני הדרכה זמינים לנוחיותכם באתר נספרסו www.nespresso.com

הוראות ניקוי אבנית למכונת ה-Creatista Plus

לפני תחילת הניקוי רוקנו את מיכל הקפסולות המשמשות על ידי הרמת ידיה הקפסולות ואת אגן הניקוז מכל שאריות המים. הדליקו את המכונה.



1. סובבו את החוגה לבחירה באפשרות תחזוקה.
2. בחרו במצב ניקוי אבנית.
3. להשלמת הניקוי, עקבו אחר ההנחיות שעל גבי המסך.

*בצעו ניקוי אבנית כשהתראת ניקוי האבנית תופיע על המסך. אם לא יבוצע הניקוי, המכונה תעצר לשימוש לאחר 10 כוסות קפה. מספר כוסות הקפה שנתרו להכנה יופיע להתרעה לפני עצירת השימוש במכונה.

סרטוני הדרכה זמינים לנוחיותכם באתר www.nespresso.com נספרסו

