




NESPRESSO ^{RO}

ESSENZA



D90

Mode d'emploi

 Ne mettez l'appareil en marche qu'après avoir pris connaissance de ce mode d'emploi et des conseils de sécurité mentionnés en pages 3 et 4!



PRECAUTIONS IMPORTANTES

Lors de l'utilisation d'appareils électriques, il est important de toujours respecter quelques précautions de sécurité de base:

- En cas d'urgence, retirer immédiatement la fiche de la prise.
- Lisez attentivement l'ensemble des instructions.
- Ne jamais touchez les surfaces chaudes de l'appareil. Utilisez seulement les poignées et les boutons.
- Pour éviter tout risque d'incendie, de choc électrique ou de blessure corporelle, ne plongez jamais l'appareil ni le câble d'alimentation dans l'eau ou tout autre liquide. Ne pas nettoyer l'appareil / le câble lorsque ceux-ci sont humides.
- Ne laissez pas l'appareil à la portée des enfants sans surveillance. L'utilisation de cet appareil par des jeunes enfants doit être faite sous surveillance.
- Débranchez votre appareil dès que vous cessez de l'utiliser ou en cas d'absence prolongée, de vacances, etc.
- Avant toute maintenance ou entretien, débranchez l'appareil et laissez-le refroidir. Ne le débranchez pas en tirant sur le câble.
- Si le câble d'alimentation ou la fiche sont endommagés, n'utilisez pas l'appareil. Afin d'éviter tout danger, faites-les obligatoirement remplacer par un centre de service agréé
- L'utilisation d'accessoires optionnels non recommandés par le fabricant peut occasionner des risques d'incendie, de choc électrique ou de blessure corporelle.
- Ne posez jamais l'appareil sur ou à proximité d'une surface chaude et ne l'utilisez pas près d'une flamme nue.
- Raccordez toujours le câble d'alimentation en commençant par la fiche femelle qui se raccorde à l'appareil, ensuite branchez la fiche mâle dans la prise. Pour débrancher l'appareil, mettez d'abord toutes les commandes en position «arrêt» puis retirez la fiche mâle de la prise.
- N'utilisez jamais l'appareil à un autre usage que celui qui lui est destiné.
- Ne touchez jamais l'intérieur du logement de la capsule où se trouve une aiguille acérée servant à perforer la capsule.



INSTRUCTIONS SPECIALES POUR CABLE D'ALIMENTATION

Concernant le câble d'alimentation :

- a) Le câble d'alimentation court et amovible permet de réduire les risques. Les câbles longs sont dangereux et ont tendance à s'entortiller.
- b) Vous pouvez vous procurer des câbles d'alimentation amovibles plus longs ou des rallonges électriques. Vous pouvez les utiliser à condition de bien respecter les règles élémentaires d'emploi.
- c) Si vous utilisez un câble d'alimentation amovible long, une rallonge électrique (1), la puissance électrique indiquée sur le câble amovible ou la rallonge devra être au moins équivalente à celle de l'appareil ((2) Si l'appareil a un câble de mise à terre 3 pôles (3) le câble long devra être arrangé de façon à ne pas retomber du sommet du comptoir ou de la table car quelqu'un pourrait trébucher ou un enfant pourrait tirer dessus.



ATTENTION

Cet appareil est exclusivement destiné à un usage domestique et à l'intérieur de la maison. Pour éviter tout risque d'incendie ou de

choc électrique, toute opération d'entretien sur cet appareil autre que le nettoyage et la maintenance utilisateur devra être obligatoirement réalisée par un technicien d'entretien dûment agréé. Ne jamais le désassembler.

- Vérifiez que la tension indiquée sur la plaque signalétique de l'appareil correspond bien à celle de votre installation électrique.
- Lors de l'utilisation, gardez toujours vos mains et le câble d'alimentation hors de tout contact avec les parties chaudes de l'appareil.
- N'utilisez jamais de poudre à récurer ou d'instrument pointu pour nettoyer l'appareil.



CONSIGNES DE SECURITE

Lisez attentivement les instructions ci-dessous avant d'utiliser votre machine *Nespresso* pour la première fois.

- Ne branchez jamais votre machine ailleurs que dans une prise secteur reliée à la terre. Vérifiez que la tension indiquée sur la plaque signalétique se trouvant au bas de l'appareil correspond bien à celle de votre installation électrique. Toute erreur de branchement annule la garantie.
- N'installez pas votre machine *Nespresso* sur une surface chaude (plaque chauffante électrique, par exemple) ou à proximité d'une flamme.
- Ne levez pas la poignée de l'appareil au cours du fonctionnement car l'extraction du café se fait sous haute pression.
- N'utilisez jamais la machine sans son bac ni sa grille d'égouttage.
- Ne laissez jamais pendre le câble d'alimentation d'un appareil au bord d'une table ou d'un comptoir. Ne débranchez jamais la prise électrique en la tirant sur le câble. Ne débranchez jamais la prise électrique en la tirant sur le câble.
- Ne touchez pas le câble électrique, ainsi que toutes les autres pièces qui peuvent devenir très chaudes au cours de l'utilisation de la machine (buse à vapeur, partie chromée du support de capsule).
- Pour effectuer le détartrage, suivez scrupuleusement les instructions ci-dessous :
 - a)+b) Préparation : lisez attentivement les instructions de sécurité figurant sur l'emballage du détartrant.
 - c) Détartrage : ne levez pas la poignée pendant le processus.
 - d) Rinçage : rincez le réservoir à eau et nettoyez la machine pour éliminer tout résidu de produit détartrant.
- Elimination: Retirer la fiche de secteur. Couper le câble au niveau de l'appareil. Apporter l'appareil et le câble au service public d'élimination ou à notre service clients.

**Conservez précieusement
les présentes instructions!**



8 Pannes



Vérifier: fiche de secteur, tension de réseau, fusible. En cas d'échec, appeler le Club *Nespresso*

a



Pas de lumière

Pas de café,
pas d'eau

- Réservoir d'eau vide -> Remplir le réservoir
- Aérer

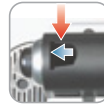
b



1. Ouvrir + 2. maintenir



Start



De l'eau vient



fermer



Stop

- Détartre, si nécessaire -> point 7

c

Le café n'est pas assez chaud



Préchauffer les tasses, si nécessaire, détartrer

d

Zone de la capsule non étanche
(eau dans réservoir de capsules)



Positionner la capsule correctement.
En cas de fuite: appeler le Club *Nespresso*

e



Clignote à intervalles
irréguliers



Envoyer l'appareil au service de réparation ou
appeler le Club *Nespresso*



Spécifications



110 - 120 V, 60 Hz, max. 1260 W



max. 19 bar



~ 6.6 lbs



34 oz



41°F ... 113°F



6.5 in | 9.9 in | 11.4 in



Accessoires optionnels



Kit de détartrage *Nespresso*



D90_Z1_01.06

Touche ON/OFF



Poignée

Sortie du café

Touche café



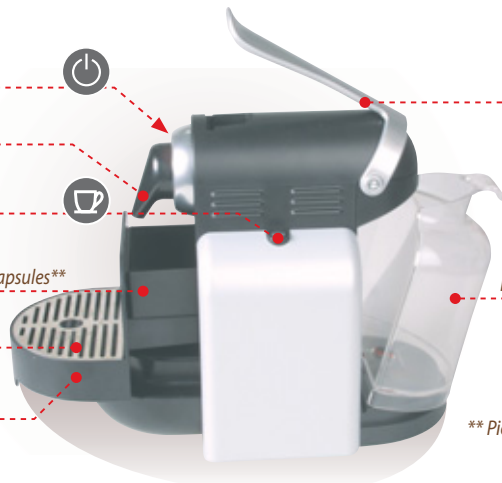
Réservoir à capsules pour 12 - 14 capsules**

Réservoir d'eau**

Grille d'égouttage**

Bac d'égouttage**

** Pièces de rechange



1 Première mise en service ou après une période de non-utilisation prolongée



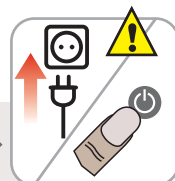
Retirer le film



Remplir le réservoir



Placer un récipient



Fiche de secteur + appuyer sur ON



Chauffe



Allumé: Prêt



Faire couler l'eau

Pas d'eau 😞 voir: **8b**

2 Journalier: avant le premier café



Remplir d'eau fraîche



Appuyer ON



Chauffe



PRÊT

3



Espresso



Lungo

Préparation



Préchauffer la tasse d'espresso: 1 tasse d'eau



Introduire la capsule



La vitesse du débit dépend de la variété de café



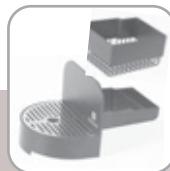
Ejecter la capsule (tombe dans le réservoir à capsules)

4

Tous les jours: Après le dernier café



Eteindre



Vider réservoir à capsule +
bac d'égouttage



Rincer et vider
le réservoir

5 Nettoyer: Si nécessaire



~~abrasif~~

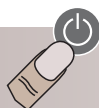
~~contient des solvants~~

~~lave-vaisselle~~

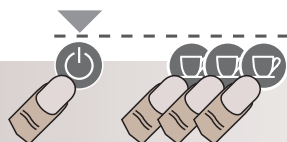


Chiffon humide, agent nettoyant doux

6 Vider le système: Avant non utilisation prolongée, pour la protection antigel et la réparation



Eteindre



Appuyer, maintenir  et maintenir 3 x 



(1.) Ouvrir
et (2.) tenir



Fermer



L'appareil se déconnecte automatiquement et est **bloqué pour 10 minutes**



7 Détartrage



Observer les consignes de sécurité indiquées sur l'emballage du détartrant. Le détartrant peut aggraver la surface de l'appareil. Le vinaigre endommage l'appareil.

Dureté de l'eau Détartrer après

fH	dH	
36	20	300
18	10	600
0	0	1200

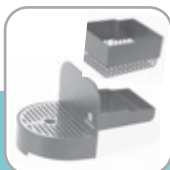


Préparation

a



Ejecter la capsule



Vider le réservoir à capsules et le bac d'égouttage



Rincer l'appareil, voir 1



En cas de fuite voir:

8d

b



Remplir avec du liquide détartrant et 17 oz d'eau



Placer un récipient



1. Lever la poignée, 2. mettre le filtre, 3. refermer la poignée

OFF



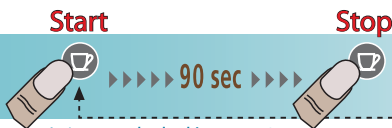
Détartrer

Le vinaigre endommage l'appareil.

c



Appuyer simultanément pendant 3 secondes



Start

Stop

Laisser couler le détartrant 2x



Remplir à nouveau le réservoir avec le détartrant

d



Retirer le filtre



Vider, rincer et remplir le réservoir



Rincer l'appareil, voir 1



Sortir: appuyer simultanément sur les 2 buttons pendant 3 secs.