

# NESPRESSO FRANCE A MIS EN PLACE 2 FILIÈRES DE RECYCLAGE POUR SES CAPSULES USAGÉES

## 1. La filière de collecte et de recyclage propre à Nespresso France

### Étape 1

Vous nous remettez vos capsules Nespresso dans un sac de recyclage via nos boutiques, les points relais, les +1200 déchetteries partenaires, les coursiers, les entreprises.

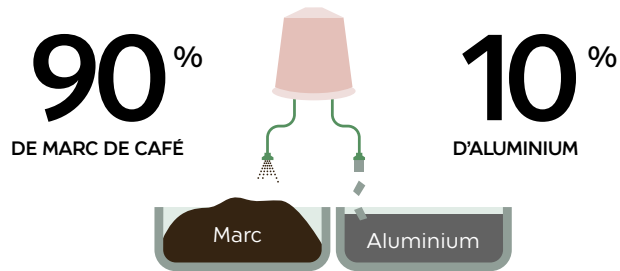


Vous voulez connaître le point de collecte le plus proche de chez vous ? Cliquez ici : <https://www.nespresso.com/entreprise/points-de-recyclage.html>

### Étape 2

Les capsules sont envoyées au centre de recyclage de Remondis, situé aux Pays-Bas, où le marc de café est séparé de « l'aluminium ». Elle sont ajoutées aux capsules Nespresso venant d'autres pays et bénéficient d'un centre à la pointe de la technologie.

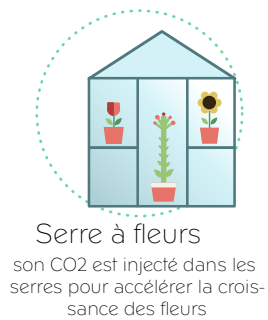
Une capsule Nespresso est composée à :



### Étape 3

Le marc de café et l'aluminium, séparés, peuvent ainsi avoir une seconde vie.

Le marc de café est revalorisé



L'aluminium est refondu et réutilisé



OU



### Étape 4

Et bientôt, Nespresso utilisera cet aluminium des capsules recyclées issues du centre de Remondis pour fabriquer des capsules neuves. Après des premiers tests concluants, Nespresso est en train d'industrialiser cette filière d'économie circulaire.

## 2. La filière de collecte et de recyclage collective des petits emballages métalliques en France

### Étape 1

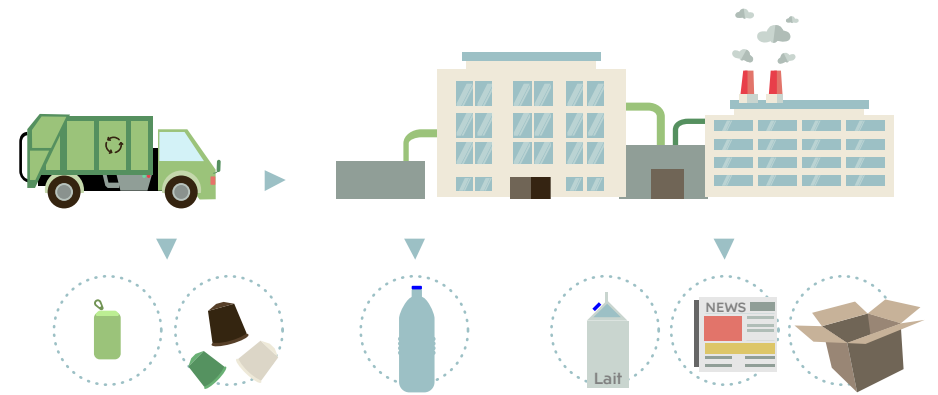
Si vous faites partie des 8 millions de Français concernés, vous pouvez jeter en vrac vos capsules Nespresso, comme tous les petits emballages métalliques (barquettes, feuille d'aluminium, opercules, poches souples de compote et de boisson...), directement dans votre poubelle de recyclage (aussi appelée « poubelle jaune »), avec les déchets d'emballages en carton et plastique.

Pour savoir si vous êtes concernés, cliquez ici : <https://www.nespresso.com/entreprise/points-de-recyclage.html>



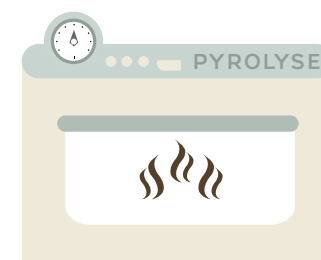
### Étape 2

Ces déchets sont collectés par les services municipaux et apportés aux centres de tri équipés d'une machine à courant de Foucault, capable de séparer les petits emballages métalliques.



### Étape 3

Les petits aluminiums ainsi séparés sont envoyés à une entreprise équipée d'un four à pyrolyse qui brûle les matières organiques comme le café tout en conservant l'aluminium. Les matières qui brûlent fournissent de la chaleur au four à pyrolyse.



### Étape 4

L'aluminium ainsi récupéré est refondu par d'autres acteurs de l'aluminium, et réutilisé pour fabriquer de nouveaux objets, par exemple des cannettes ou des vélos.

L'aluminium est réutilisé



OU



Pour en savoir plus sur la co-création et le co-financement de cette 1<sup>ère</sup> filière de recyclage des petits métaux en France par Nespresso, RDV ici :

<https://www.nespresso.com/entreprise/actualites/3061-projet-metal-les-petits-emballages-en-aluminium-enfin-recyclees.html>