

# QUALITÄT TRIFFT NACHHALTIGKEIT

Vom Kaffeeanbau  
bis zum Recycling

**NESPRESSO**  
PROFESSIONAL

[www.nespresso.com/pro](http://www.nespresso.com/pro)





# KAFFEEANBAU

## AUF EINEN BLICK



Mit unserem eigenen Kaffeeanbauprogramm, dem **AAA Sustainable Quality™ Program**, setzen wir auf **Qualität, Nachhaltigkeit und Produktivität**. Das Programm umfasst auch:



Die **direkte und langfristige Zusammenarbeit** mit über **150.000 Bauern** in **18 Ländern**.



Die Zusammenarbeit mit **Fairtrade**, um die **Kaffeebauern** auch **sozial abzusichern**.



Rund **76 %** unseres **Rohkaffeevolumens** erreichen bereits das **Bronze-Niveau** der **Rainforest Alliance Regenerative Coffee Scorecard**, die Nespresso zusammen mit der gleichnamigen NGO entwickelt hat.



CO<sub>2</sub>-FUSSABDRUCK  
EINER 40-ML-TASSE  
NESPRESSO  
PROFESSIONAL\*



KAFFEEANBAU  
46 %



PRODUKTION  
16 %



VERPACKUNG  
8 %



ZUBEREITUNG  
33 %



RECYCLING  
-4 %



REISE ZU  
NET ZERO



NACHHALTIGE  
UNTERNEHMENS-  
FÜHRUNG

\*Anhand des Maschinenmodells Zenius im Szenario 4.000 Tassen/Jahr.  
Zahlen wurden gerundet, daher in der Summe nur 99 %.

## UNSER ENGAGEMENT



Klicken oder scannen

Gemeinsam mit der gleichnamigen NGO haben wir die **Rainforest Alliance Regenerative Coffee Scorecard** entwickelt, um die Integration regenerativer Landwirtschaftspraktiken auf AAA-Farmen zu bewerten. Rund 76 % unseres Rohkaffeevolumens erreichen bereits das Bronze-Niveau der Scorecard.\*\* Ziel bis 2030 sind 95 %, davon 70 % Gold.

\*\*Schätzung durch Enveritas



Mehr als **600 Agrarwissenschaftler** unterstützen die Bauern auf ihrem Weg zu **regenerativen, naturnahen Anbaumethoden**. Zwischen 2014 und 2022 haben wir **363 Millionen Schweizer Franken** in technische Unterstützung und AAA-Prämien investiert.



**Gezielte Frauenförderung** im AAA-Programm: Über 35 % der Agrarwissenschaftler sind Frauen. Ziel ist es, ihren Anteil bis 2025 auf 40 % und bis 2030 auf 50 % zu erhöhen. Denn die Stärkung ihrer wirtschaftlichen und sozialen Position verbessert die Lebensqualität ganzer Gemeinschaften.



**Soziale Absicherung** von Kaffeebauern: Aktuell beziehen wir 93 % unseres Kaffees über das AAA-Programm. Dabei entsprechen 95 % unserer Kaffee-käufe dem **Fairtrade-Mindestpreis** oder liegen darüber.\* Ziel ist, dass alle AAA-Farmer ein **existenzsicherndes Einkommen** erhalten.

\*Bestätigt von FLOCERT in 2019. Nächste Analyse geplant für 2023.



Klicken oder scannen

Im Rahmen des AAA-Programms können wir unsere Kaffees bis zur Farm zurückverfolgen:

Durch unsere Zusammenarbeit mit dem Impact Venture OpenSC ist das nun auch für unsere Kunden möglich.

Mit Hilfe eines **individuellen QR-Codes auf jedem Sleeve** können Kunden die **Nespresso** Lieferkette des Kahawaya Congo sicher und digital nachverfolgen. Außerdem prüft die OpenSC-Plattform am Ende der Saison, ob jeder Farmer die **Nespresso-AAA-Prämie** erhalten hat. Die Zusammenarbeit wird in Zukunft weiter ausgebaut.



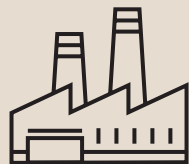
**Branchenführende Initiativen** zur sozialen Absicherung von Kaffeebauern:



- **Pensionskasse** „AAA Farmer Future Program“ (in Zusammenarbeit mit Fairtrade)



- **Ernteausfallversicherung** zur finanziellen Absicherung klimabedingter Extremereignisse (in Zusammenarbeit mit Blue Marble Microinsurance)



# PRODUKTION

## AUF EINEN BLICK



Verwendung von **100 % erneuerbaren Energien** seit 2017.



**100 % Schienentransport** des Rohkaffees vom Hafen in die Produktionszentren in der Schweiz.



**Nachhaltige Produktionszentren** in der Schweiz: **Auszeichnung** des Produktionsstandorts in Romont mit dem **LEED Gold Nachhaltigkeitszertifikat**.



**CO<sub>2</sub>-FUSSABDRUCK**  
EINER 40-ML-TASSE  
NESPRESSO  
PROFESSIONAL\*



**KAFFEEANBAU**  
46 %



**PRODUKTION**  
16 %



**VERPACKUNG**  
8 %



**ZUBEREITUNG**  
33 %



**RECYCLING**  
-4 %



**REISE ZU  
NET ZERO**



**NACHHALTIGE  
UNTERNEHMENS-  
FÜHRUNG**

\*Anhand des Maschinenmodells Zenius im Szenario 4.000 Tassen/Jahr.  
Zahlen wurden gerundet, daher in der Summe nur 99 %.



## UNSER ENGAGEMENT



**Höchste Qualitätssicherung:**  
Nespresso produziert **ausschließlich in der Schweiz** an drei Produktionsstandorten (Orbe, Avenches und Romont). Auch an unseren **Produktionsstandorten** achten wir darauf, **möglichst keinen Abfall** zu verursachen.

Mehr zur LEED Gold Zertifizierung



Klicken oder scannen

  
**100 %**

**Weniger Abfall, mehr Recycling:**  
96 % unseres Abfalls in der Produktion werden **recycelt**, die restlichen 4 % werden verbrannt und **in Energie umgewandelt**. **Kaffeereste** werden zu **Biogas** verarbeitet.

  
**-20 %**

**Energieeffiziente Verarbeitung:**  
Moderne Rösttechniken führen zu **Energieeinsparungen von 16 bis 20 %**.



**Nachhaltige Logistik:**  
CO<sub>2</sub>-Reduzierung durch kombinierten Straßen- und Schienentransport an die Verkaufsstellen.

  
**-27 %**

**Nachhaltiges Wasser-Management:**  
Zusätzlich haben wir Systeme implementiert, die helfen, **Regenwasser** zu **sammeln** und weiterzuverwenden.







# VERPACKUNG

## AUF EINEN BLICK



Seit 2020 verwenden wir **recyceltes Aluminium** in den Kapseln. Alle unsere Original Kapseln werden mit 80 % recyceltem Aluminium hergestellt.



**Optimaler Schutz:** Aluminium schützt unsere Kaffees vor Luft, Licht und Feuchtigkeit und macht sie so länger haltbar.



Nespresso ist Gründungsmitglied der ASI, eines Zusammenschlusses von Unternehmen und NGOs, der sich für die **verantwortungsvolle Produktion und Beschaffung von Aluminium** einsetzt.



CO<sub>2</sub>-FUSSABDRUCK  
EINER 40-ML-TASSE  
NESPRESSO  
PROFESSIONAL\*



KAFFEEANBAU  
46 %



PRODUKTION  
16 %



VERPACKUNG  
8 %



ZUBEREITUNG  
33 %



RECYCLING  
-4 %



REISE ZU  
NET ZERO



NACHHALTIGE  
UNTERNEHMENS-  
FÜHRUNG

\*Anhand des Maschinenmodells Zenius im Szenario 4.000 Tassen/Jahr.  
Zahlen wurden gerundet, daher in der Summe nur 99 %.



## UNSER ENGAGEMENT

asi

Mehr erfahren



Klicken oder scannen

Nespresso ist Gründungsmitglied der **Aluminium Stewardship Initiative (ASI)**, eines Zusammenschlusses von Unternehmen und NGOs, der sich für die **verantwortungsvolle Gestaltung der Aluminiumwertschöpfungskette** einsetzt. 2014 hat die ASI den ersten Standard für die verantwortungsvolle Gewinnung von Aluminium veröffentlicht.



Wir verwenden derzeit Aluminium für unsere Kapseln, da es die Frische, den Geschmack und die Qualität des **Nespresso** Kaffees optimal schützt. Aluminium erhöht die Haltbarkeit unserer Kaffees und wirkt so Lebensmittelverschwendung entgegen. **Unsere Kapseln können immer wieder recycelt werden.**



In den Verpackungen unserer **Nespresso** Maschinen verwenden wir bereits 95 % recyceltes Material. Recyceltes Plastik nutzen wir in 60 % unserer **Nespresso** Maschinenmodelle.



In Deutschland werden **Nespresso** Kapseln über die dualen Systeme zusammen mit anderen aluminiumhaltigen Verpackungen gesammelt. Sie können ganz einfach über die Gelbe Tonne oder den Gelben Sack ins Recycling gegeben werden und finden in zahlreichen neuen Produkten ein zweites Leben.

Für unsere Geschäftskunden haben wir ein eigenes **Kapselabholsystem** eingerichtet. Durch **Scannen des QR-Codes** auf der beiliegenden Recycling-Bag werden die Kapseln von unserem Partner DHL abgeholt und zur Alunova Recycling GmbH gesendet. Dort findet eine **direkte Pyrolyse der Kapseln** statt. Die Abholung erfolgt klimaneutral mittels Insetting.





# ZUBEREITUNG

## AUF EINEN BLICK



Unsere Maschinen nutzen nur genau so viele Ressourcen wie nötig: exakte **Menge an Kaffee, Wasser und Energie.**



**Design für Recycling:** Durch den modularen Aufbau können Einzelteile unserer Maschinen gut recycelt werden.



Unsere Kaffeemaschinen verfügen über **Stand-by-Schalter, Energiesparmodus** oder **automatische Abschaltfunktion.**



CO<sub>2</sub>-FUSSABDRUCK  
EINER 40-ML-TASSE  
NESPRESSO  
PROFESSIONAL\*



KAFFEEANBAU  
46 %



PRODUKTION  
16 %



VERPACKUNG  
8 %



ZUBEREITUNG  
33 %



RECYCLING  
-4 %



REISE ZU  
NET ZERO



NACHHALTIGE  
UNTERNEHMENS-  
FÜHRUNG

Anhand des Maschinenmodells Zenius im Szenario 4.000 Tassen/Jahr.  
Zahlen wurden gerundet, daher in der Summe nur 99 %.



## UNSER ENGAGEMENT

Um den ökologischen Fußabdruck einer Tasse **Nespresso** Kaffee zu verstehen, ist ein Blick auf die gesamte Wertschöpfungskette notwendig. Entsprechend setzt unser Nachhaltigkeitsengagement an allen Stellen der Kaffeewertschöpfungskette an.

Die **Lebenszyklus-Analyse** einer 40-ml-Tasse **Nespresso Professional**, anhand des Maschinenmodells Zenius im Szenario 4000 Tassen/Jahr, hat ergeben, dass neben der Bereitstellung von Rohkaffee, die Zubereitung des Kaffees einen großen Anteil ausmacht. **Daher arbeiten wir laufend daran, die Energieeffizienz unserer Maschinen zu verbessern.**

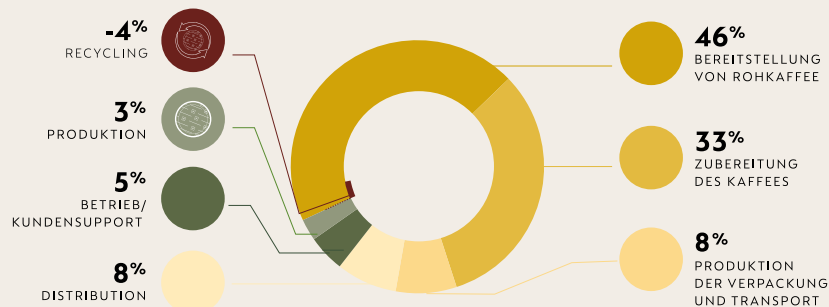
Hier geht es weiter zur LCA



Klicken oder scannen

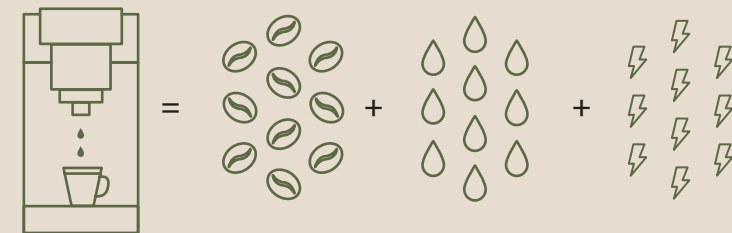
### CO<sub>2</sub>-BILANZ EINER 40-ML-TASSE NESPRESSO PROFESSIONAL<sup>(1)</sup>

Anhand des Maschinenmodells **Zenius** im Szenario 4000 Tassen/Jahr\*



\*Zahlen wurden gerundet, daher in der Summe nur 99 %

Das **Nespresso** Zubereitungssystem nutzt nur **genau so viel Kaffee, Wasser und Energie wie nötig**. Dadurch erzeugt es einen konstanten CO<sub>2</sub>-Fußabdruck, während bei anderen Methoden der Kaffeezubereitung, wie z. B. der Filtermaschine, der Fußabdruck in Abhängigkeit von anderen Faktoren, insbesondere dem Verbraucherverhalten, erheblich schwanken kann.



HERKÖMMLICHE MASCHINE\*



NESPRESSO MASCHINE

\*Für die vergleichende Lebenszyklusanalyse wurden unterschiedliche Vollautomaten unter den auf dem Schweizer Markt weit verbreiteten Maschinen, die auch auf dem deutschen Markt verbreitet sind, ausgewählt: eine effiziente und eine nicht effiziente. Die Peer-Review-Studie entspricht den ISO-Normen 14040 und 14044.



# RECYCLING

## AUF EINEN BLICK



**Nespresso** nimmt schon seit 1993 am Dualen System Deutschland (Der Grüne Punkt) teil: Die **Nespresso** Kapseln gehören samt Kaffeesatz einfach in den **Gelben Sack**, die **Gelbe Tonne** bzw. die **Wertstofftonne** oder **über unseren eigenen Kapselabholservice**. So können sie ganz einfach dem Recyclingkreislauf zugeführt werden.



**Nespresso** Kapseln finden in zahlreichen Produkten ein **zweites Leben**, z. B. in der Bau- und Automobilbranche oder als Bestandteil von Fahrrädern und Möbeln.



Nicht die Verpackung, sondern Kaffeeanbau und Zubereitung haben die größten Auswirkungen auf die Ökobilanz einer Tasse Kaffee. Trotzdem hat **Recycling bei Nespresso eine sehr hohe Priorität**.



\*Anhand des Maschinenmodells Zenius im Szenario 4.000 Tassen/Jahr. Zahlen wurden gerundet, daher in der Summe nur 99 %.

**CO<sub>2</sub>-FUSSABDRUCK**  
EINER 40-ML-TASSE  
NESPRESSO  
PROFESSIONAL\*



**KAFFEEANBAU**  
46 %



**PRODUKTION**  
16 %



**VERPACKUNG**  
8 %



**ZUBEREITUNG**  
33 %



**RECYCLING**  
-4 %



**REISE ZU  
NET ZERO**

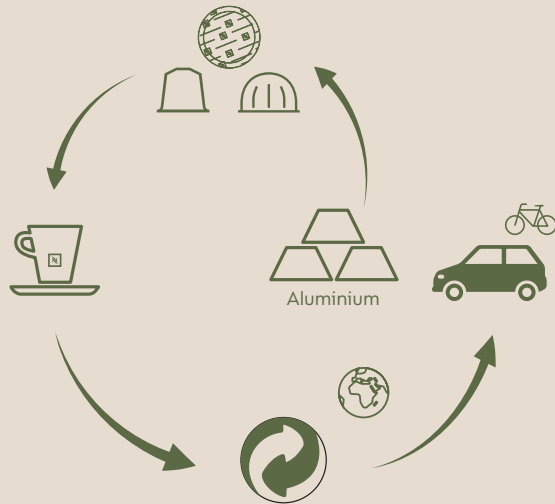


**NACHHALTIGE  
UNTERNEHMENS-  
FÜHRUNG**



## UNSER ENGAGEMENT

Nespresso Kapseln können sehr gut recycelt werden – das belegen auch Studien. Gerade weil die Kapseln aus Aluminium sind, werden sie in Sortieranlagen besonders gut erkannt, effizient aussortiert und recycelt.



Erfahren Sie mehr über Kapsel-Recycling im Werk



Klicken oder scannen

### Produkte aus recycelten Kapseln:

In Zusammenarbeit mit Unternehmen wie Vélosophy, Victorinox oder Caran d'Ache sind bereits viele Produkte aus recycelten Kapseln entstanden. In Kooperation mit dem französischen Mode-Start-up Zèta wurden außerdem RE:GROUND Sneaker aus recyceltem Kaffeesatz kreiert.



### Maschinen-Refurbishment:

Gebrauchte Maschinen werden generalüberholt und können somit wiederverwendet werden, inklusive 3 Jahren Garantie. In einer ersten Phase werden wir bis Ende 2023 voraussichtlich 1.000 generalüberholte Maschinen anbieten können. Bis 2025 sollen es 10 % aller unserer Maschinenverkäufe sein.



Unser Ziel ist es, unseren Kunden das Recycling der gebrauchten Kapseln so einfach wie möglich zu machen.

In Deutschland kooperieren wir bereits seit 1993 mit dem Grünen Punkt. Daher können die Kapseln ganz einfach samt Kaffeesatz über den **Gelben Sack** oder die **Gelbe Tonne** entsorgt und recycelt werden. Wir informieren unsere Kunden laufend darüber, wie das Recycling von **Nespresso** Kapseln funktioniert.

Die Vorteile des Kapsel-Recyclings



Klicken oder scannen



Für unsere Geschäftskunden haben wir ein eigenes **Kapselabholsystem** eingerichtet. Durch **Scannen des QR-Codes** auf der beiliegenden Recycling-Bag werden die Kapseln durch DHL GoGreen Plus abgeholt und zur Alunova Recycling GmbH gesendet. Dort findet eine **direkte Pyrolyse der Kapseln** statt.

Hier geht es zur Nespresso Kapselabholung durch DHL GoGreen Plus!



Klicken oder scannen



# REISE ZU NET ZERO

## AUF EINEN BLICK



Wir befinden uns auf einer Reise, unsere **Emissionen bis frühestens 2035 auf Netto-null** zu reduzieren (Net Zero).



CO<sub>2</sub>

Bis 2030 wollen wir **Net Zero-Emissionen** in der **AAA-Rohkaffeeproduktion** erreichen.



Bis heute haben wir ca. **7,4 Millionen Bäume** in unseren Kaffeeanbauregionen gepflanzt, von denen **5,3 Millionen** dem **Insetting** zugerechnet werden.



CO<sub>2</sub>-FUSSABDRUCK  
EINER 40-ML-TASSE  
NESPRESSO  
PROFESSIONAL\*



KAFFEEANBAU  
46 %



PRODUKTION  
16 %



VERPACKUNG  
8 %



ZUBEREITUNG  
33 %



RECYCLING  
-4 %



REISE ZU  
NET ZERO



NACHHALTIGE  
UNTERNEHMENS-  
FÜHRUNG

\*Anhand des Maschinenmodells Zenius im Szenario 4.000 Tassen/Jahr.  
Zahlen wurden gerundet, daher in der Summe nur 99 %.



## REISE ZU NET ZERO

Wir befinden uns auf einer Reise, unsere **Emissionen bis frühestens 2035 auf Netto-null zu reduzieren** (Net Zero). Bis dahin haben wir Zwischenziele gesetzt: Wir arbeiten z.B. daran, die Emissionen unserer gesamten Wertschöpfungskette **bis 2030 im Vergleich zu 2018 um 50 % zu reduzieren**.



Wir glauben, dass eine kohlenstoffarme Wirtschaft die einzige Zukunft ist.

Daher werden wir in unserer gesamten Wertschöpfungskette Emissionen reduzieren und durch Insetting beseitigen, während wir weiter wachsen.

**Dafür setzen wir an drei großen Hebeln an:**

- Regenerative Landwirtschaft
- Innovation und Wiederaufbereitung
- Energie und Logistik



Klicken oder scannen

Mehr dazu erfahren  
Sie im The Positive  
Cup 2022 Progress  
Report

2023  
heute



2030  
Net Zero  
Kaffeeanbau



frühestens 2035  
Net Zero Gesamt-  
unternehmen



Um **unser Ziel Net Zero** zu erreichen, **investieren** wir weiter in diese drei Hebel:



### Regenerative Landwirtschaft:

Durch **organische Düngung** und die Einführung **naturbasierter Praktiken** sowie die **Pflanzung von Bäumen** zur Beseitigung von CO<sub>2</sub> aus der Atmosphäre. Zwischen 2021 und 2030 wollen wir insgesamt 32 Millionen Bäume pflanzen. Bisher haben wir 7,4 Millionen Bäume gepflanzt, von denen 5,3 Millionen dem Insetting zugerechnet werden.



### Innovation und Verbesserung von Produkten, Systemen und Märkten:

Investitionen in die **Kreislauffähigkeit unserer Produkte und Systeme**, während und nach der Nutzung. Dazu gehört das **Ökodesign** von Maschinen und Kapseln sowie die **Wiederaufbereitung** von Maschinen.



### Optimierung von Energie und Logistik:

**Effizienzsteigerung** und die **Nutzung erneuerbarer Energien** in allen unseren Betrieben sowie **kohlenstoffarme Transportalternativen** an Land und auf See. Alle unsere Kundenlieferungen mit DHL werden zur Vermeidung von CO<sub>2</sub>-Emissionen mit **DHL GoGreen Plus** versendet.

Seit **2014** haben wir **880 Millionen Schweizer Franken** in "The Positive Cup"-Initiativen investiert.



## REGENERATIVE LANDWIRTSCHAFT: STABILE ÖKOSYSTEME SCHAFFEN



Gemeinsam mit PUR unterstützen wir die Bauern in den Regionen, in denen unser Kaffee angebaut wird, bei der Aufforstung. Bäume in und rund um unsere Kaffeepflanzungen zu pflanzen, ist doppelt positiv: Die Bäume binden CO<sub>2</sub> und schützen vor Bodenerosionen – dies stärkt die lokalen Ökosysteme und fördert zudem die Artenvielfalt. **Seit 2014 haben wir bereits 7,4 Millionen Bäume gepflanzt** gepflanzt, von denen **5,3 Millionen dem Insetting zugerechnet** werden.

Warum ist Biodiversität für Kaffeeplantagen so wichtig?

„Lebendige“ Hecken sind ein gängiges Konzept in der Agroforstwirtschaft, dienen als Schutzgürtel und Windschutz und bieten verschiedensten Tierarten einen Lebensraum, etwa dem Andischen Felsenhahn, dem Nationalvogel Perus. **Nimmt die Vogelpopulation zu, reduziert das den Insektenbefall.** Dadurch kommen **weniger Pestizide** zum Einsatz.

Kann Vogelgesang ein Zeichen für Nachhaltigkeit sein?



Klicken oder scannen

Warum sind Bienen ein Indikator für gute Landwirtschaft? Die **Gesundheit einer Biene** und die Zusammensetzung der **gesammelten Pollen zu analysieren**, lässt **Rückschlüsse auf die Umgebung** zu. Wir kooperieren in Südamerika mit **Ubees**, um u.a. **über eine App** wichtige Umweltfaktoren zu überwachen. Die Bauern wiederum können mit dem Honig ihren **Lebensunterhalt um bis zu 30 % verbessern**.



Hier geht es zum Interview mit PUR-Gründer Tristan Lecomte

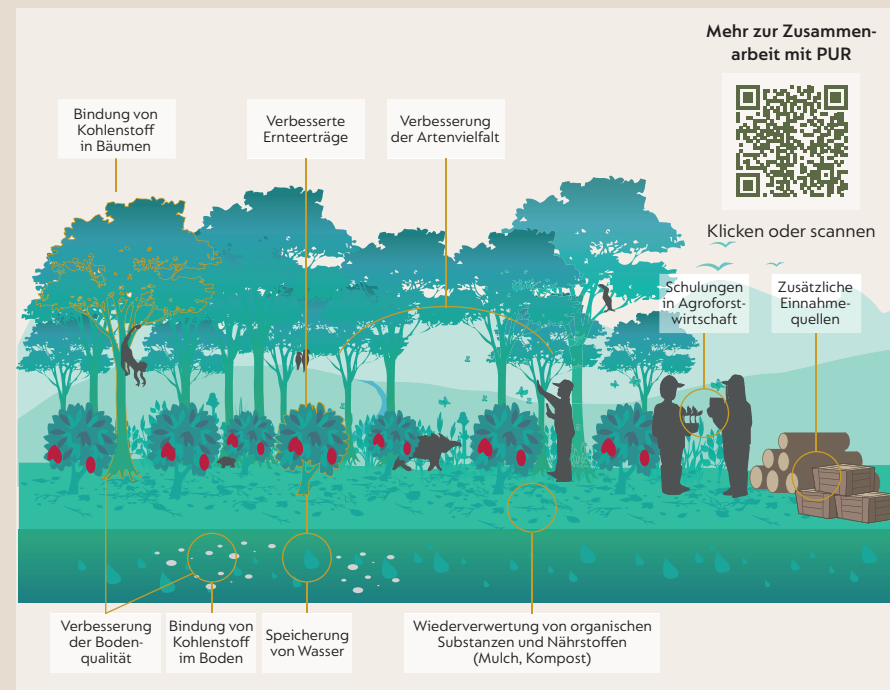


Klicken oder scannen



Unser Partner PUR pflanzt **ausschließlich einheimische Bäume**. Der gesamte Prozess wird von unabhängigen Organisationen verifiziert: in Kolumbien anhand des **Verified Carbon Standard (VCS)**, in Guatemala durch die **Reforestation Solidaire von ECOCERT**.

**Bäume zu pflanzen** gilt als eine der **wirksamsten Methoden gegen den Klimawandel**. Vor allem während des Wachstums binden Bäume Kohlendioxid aus der Atmosphäre und speichern es. Außerdem bieten sie viele **Vorteile für Kaffeefarmen**.



Mehr zur Zusammenarbeit mit PUR



Klicken oder scannen





# NACHHALTIGE UNTERNEHMENS- FÜHRUNG

## AUF EINEN BLICK



Im April 2022 wurden wir als eines der größten Unternehmen **B Corp-zertifiziert**. Die Zertifizierung wollen wir 2025 mit noch besserem Score erneuern. Wir werden dafür die Stärke unserer Marke, unserer Mitarbeiter und Partnerschaften für eine positive Wirkung nutzen.



Nespresso hat **11 von 17 UN Nachhaltigkeitszielen (Sustainable Development Goals, SDGs) identifiziert**, auf die die Maßnahmen entlang der gesamten Kaffeewertschöpfungskette einzahlen.



Der **nachhaltige Anbau von Kaffee** ist komplex. Im Rahmen des **AAA-Programms arbeiten wir mit über 50 Partnern** zusammen. **Bis 2025** wollen wir **1 Milliarde Schweizer Franken** in The Positive Cup investieren.



CO<sub>2</sub>-FUSSABDRUCK  
EINER 40-ML-TASSE  
NESPRESSO  
PROFESSIONAL\*



KAFFEEANBAU  
46 %



PRODUKTION  
16 %



VERPACKUNG  
8 %



ZUBEREITUNG  
33 %



RECYCLING  
-4 %



REISE ZU  
NET ZERO



NACHHALTIGE  
UNTERNEHMENS-  
FÜHRUNG

\*Anhand des Maschinenmodells Zenius im Szenario 4.000 Tassen/Jahr.  
Zahlen wurden gerundet, daher in der Summe nur 99 %.

## NESPRESSO IST ZERTIFIZIERTE B CORP™

### Was ist B Corp™?

Die **B Corp™-Zertifizierung** wird von der unabhängigen **NGO B Lab™** vergeben. Unternehmen müssen im **B Impact Assessment** Fragebogen **80 von 200 Punkten** erreichen, um die Zertifizierung zu erhalten. Zertifizierte B Corps müssen sich **alle drei Jahre neu zertifizieren lassen**.



Hier finden Sie mehr Infos zur Nespresso B Corp™-Zertifizierung



Klicken oder scannen

### B CORP™ IST ...



... eine **Zertifizierung**, die die höchsten Standards für nachweisliche Qualität, Transparenz und Verantwortlichkeit erfüllt.



... eine neue **Unternehmensphilosophie**, die sich von der Unternehmensführung über die Mitarbeiter, Lieferanten und Kunden bis auf den Umgang mit Umwelt und Gesellschaft erstreckt.



... Eine **Bewegung** von Unternehmen mit dem Ziel, gemeinsam globale Herausforderungen für Planet und Menschheit zu lösen.



... eine rechtliche **Verpflichtung**, wie sie in der Satzung des Unternehmens verankert ist.



... ein neuer, **einzigartiger Ansatz**. Wie Bio oder Fairtrade, aber er bezieht sich auf alle Aktivitäten des Unternehmens.

Für Nespresso ist die Zertifizierung **Bestätigung der bisherigen Nachhaltigkeitsreise**, aber auch als klare Herausforderung und **Verpflichtung, noch mehr zu tun**.



38 Märkte

**Eine globale Zertifizierung: Nespresso** wurde in **38 Märkten** plus Hauptsitz und Fabrik in der Schweiz zertifiziert.



84 Punkte

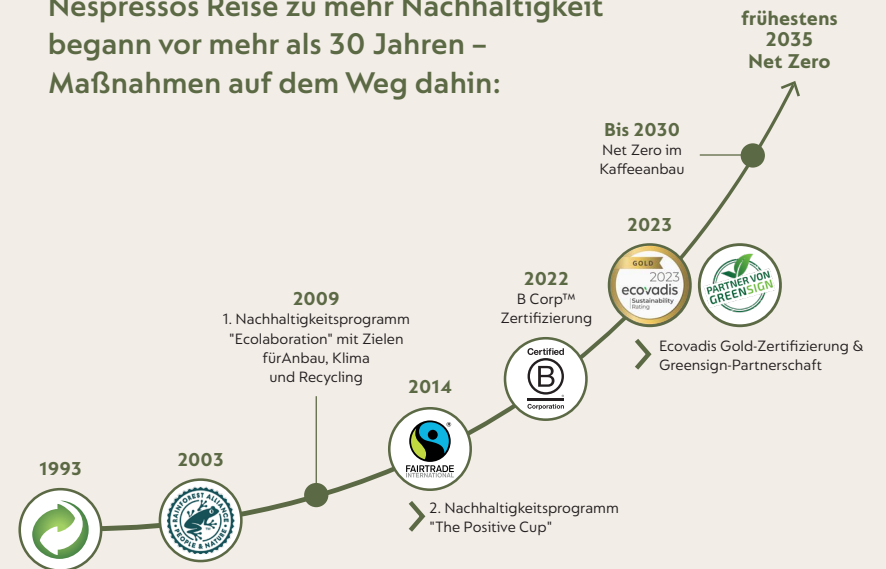
**Volle Transparenz: Nespresso** veröffentlicht seinen **B Impact Report** und **Punktestand** auf der eigenen Website und auf [bcorporation.net](http://bcorporation.net).



3 Jahre

**Ziel ist es**, die Zertifizierung in **2025** mit einem verbesserten Score von **mindestens 90 Punkten** zu erneuern.

### Nespressos Reise zu mehr Nachhaltigkeit begann vor mehr als 30 Jahren – Maßnahmen auf dem Weg dahin:





## SUSTAINABLE DEVELOPMENT GOALS (SDGs)



### ARMUT IN ALL IHREN FORMEN & ÜBERALL BEENDEN

**AAA Sustainable Quality™ Program** für nachhaltigen Kaffeeanbau (faire Bezahlung von Kaffeebauern), Zusammenarbeit mit **Fairtrade International** (Pensionskasse für Kaffeebauern)



### ERNÄHRUNG SICHERN

**AAA Sustainable Quality™ Program** für nachhaltigen Kaffeeanbau (faire Bezahlung von Kaffeebauern), nachhaltige Anbaumethoden



### BILDUNG FÜR ALLE

**AAA Sustainable Quality™ Program**, Schulungen und Trainings für Bauern



### GLEICHSTELLUNG DER GESCHLECHTER

**Geschlechtergleichstellung** erreichen und alle Frauen und Mädchen zur Selbstbestimmung befähigen, gezielte **Frauenförderung** im Kaffeeanbau



### WASSER & SANITÄRVERSORGUNG FÜR ALLE

**AAA Sustainable Quality™ Program** für nachhaltigen Kaffeeanbau (faire Bezahlung von Kaffeebauern), nachhaltige Anbaumethoden inkl. nachhaltigen Wassermanagements und Bereitstellung von gemeinschaftlichen Infrastrukturen



### NACHHALTIGES WIRTSCHAFTSWACHSTUM & MENSCHENWÜRDIGE ARBEIT FÜR ALLE

**Nespresso Sustainability Innovation Fund** zur Förderung innovativer Nachhaltigkeitsprojekte, **AAA Sustainable Quality™ Program** für nachhaltigen Kaffeeanbau



### NACHHALTIGE KONSUM- & PRODUKTIONSWEISEN

**Nespresso Sustainability Innovation Fund** zur Förderung innovativer Nachhaltigkeitsprojekte, Gründungsmitglied der Aluminium Stewardship Initiative für die nachhaltige Produktion von Aluminium, Zusammenarbeit mit **Rainforest Alliance** und **Fairtrade International** im Rahmen des **AAA Sustainable Quality™ Program**, globale Investitionen in Recyclingsysteme



### SOFORTMASSNAHMEN ERGREIFEN, UM DEN KLIMAWANDEL & SEINE AUSWIRKUNGEN ZU BEKÄMPFEN

**AAA Sustainable Quality™ Program**, Zusammenarbeit mit **PUR Projet** (Agroforstwirtschaftsprogramm) und **Quantis** (Analyse und kontinuierliche Reduzierung des CO<sub>2</sub>-Fußabdrucks)



### LANDÖKOSYSTEME SCHÜTZEN

**AAA Sustainable Quality™ Program**, Partnerschaft mit **IUCN** (International Union for Conservation of Nature/ Weltnaturschutzorganisation)



### FRIEDEN, GERECHTIGKEIT & STARKE INSTITUTIONEN

**AAA Sustainable Quality™ Program** zur Förderung einer nachhaltigen Kaffeewirtschaft (sozial, ökologisch und ökonomisch), **Reviving Origins Program** (Wiederaufbau der Kaffeewirtschaft in wirtschaftlich oder sozial geschwächten Regionen zur Stärkung der Wirtschaft allgemein)



### Globale Partnerschaft stärken

**Nespresso** hat etliche Partnerschaften mit globalen und lokalen NGOs, um seine **Nachhaltigkeitsziele** zu erreichen

## PARTNERSCHAFTEN

Nachhaltigkeit ist ein Weg, den wir konsequent gehen. Um unsere Ziele zu erreichen, arbeiten wir mit sorgfältig ausgewählten Partnern zusammen. Über diese Partnerschaften bringen wir unser Kaffeewissen mit der Expertise von NGOs und wissenschaftlichen Institutionen zusammen.

