

ENTKALKUNGS-ANLEITUNG
ISTRUZIONI DI DECALCIFICAZIONE
INSTRUÇÕES PARA A DESCALCIFICAÇÃO

ES 100



NESPRESSO[®]
PROFESSIONAL

en

fr

de

it

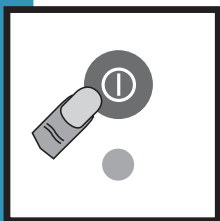
pt

1 Entkalkungs-Anzeige Segnale di decalcificazione Indicação de descalcificação

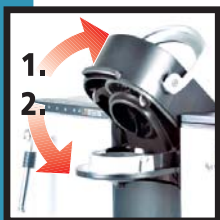
Nie Essig verwenden!
Non usare mai aceto!
Nunca utilizar vinagre!



Alle grüne Lampen blinken
Spie verde lampeggiano
Luzes verde piscar



Gerät ausschalten
Spegnere l'apparecchio
Desligar o aparelho



Kapsel auswerfen
Espellere la capsula
Extrair a cápsula



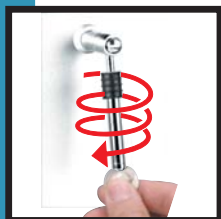
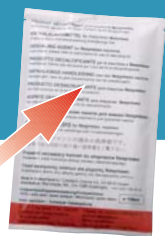
Abtropfschale leeren
Svuotare la vaschetta
raccogliocce
Esvaziar placa onde
caem as gotas

2

Vorbereitung Preparazione Preparação



Schutzmassnahmen auf Verpackung beachten!
Leggere le misure precauzionali sull'imballaggio!
Leia as medidas de protecção na embalagem!



Düse abschrauben
Svitare il beccuccio
Desenroskar o bocal



Düse zerlegen + reinigen
Smontare e pulire il beccuccio
Desmontar + limpar o bocal



0.1 l Entkalker +
0.9 l Wasser einfüllen
Riempire 0.1 l decalcificante +
0.9 l di acqua
Encher com 0,1 l de descalcificante +
0,9 l de água



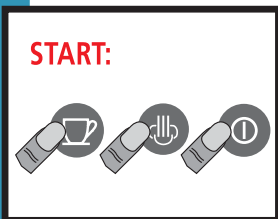
Gefäss unter Kaffeeauslauf stellen
Mettere il recipiente sotto l'erogatore
del caffè
Colocar um recipiente debaixo da
saída do café

3 Entkalken Decalcificare Descalcificar

Während Entkalkung Bügel nicht öffnen + Dampf nicht benutzen
Durante la decalcificazione non aprire nè la ganascia nè utilizzare la funzione vapore



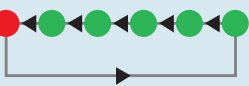
Durante o processo de descalficação não deve abrir a alavanca nem utilizar o vapor



Miteinander
Contemporaneamente
Simultaneamente



3 Zyklen «Kaffesystem»
3 cicli «sistema caffè»
3 Ciclos «Sistema de café»



Lauflicht
Spie
Luzes rotativas

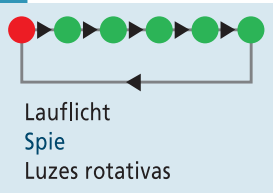


Heisswasser EIN
Acqua calda ON
Água quente ON



2 Zyklen «Heisswasser-System»
2 cicli «sistema acqua calda»
2 Ciclos «Sistema de água quente»

4 Spülen Sciacquare Enxaguar



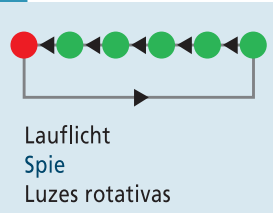
Abtropfschale und Tank leeren. Tank spülen + ganz füllen
Svuotare vaschetta. Sciacquare e riempire il serbatoio
Esvaziar placa onde caem as gotas e o depósito, lavar e encher completamente o depósito

START:



Miteinander
Contemporaneamente
Simultaneamente

«Heisswasser-System» spülen
Sciacquare "sistema acqua calda"
Enxaguar «Sistema de água quente»



Heisswasser AUS
Acqua calda OFF
Água quente OFF



«Kaffeesystem» spülen
Sciacquare "sistema caffè"
Enxaguar «Sistema de café»

Gerät schaltet automatisch aus
La macchina si spegne automaticamente
A máquina desliga automáticamente

5 Beenden Terminare Finalizar

Entkalker-Rückstände vom Gerät abwischen
Pulire la macchina dai resti della soluzione
decalcificante

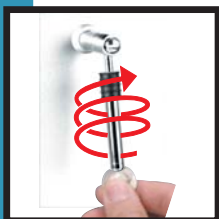
Limpar com um pano os restos de descalcificante
do aparelho



Düse zusammensetzen

Fissare il beccuccio

Montar o bocal



Düse anschrauben

Avvitare il beccuccio

Voltar a enroscar o bocal

160404