



## GEMINI | CS 200 PRO

Type 705 Coffee machine



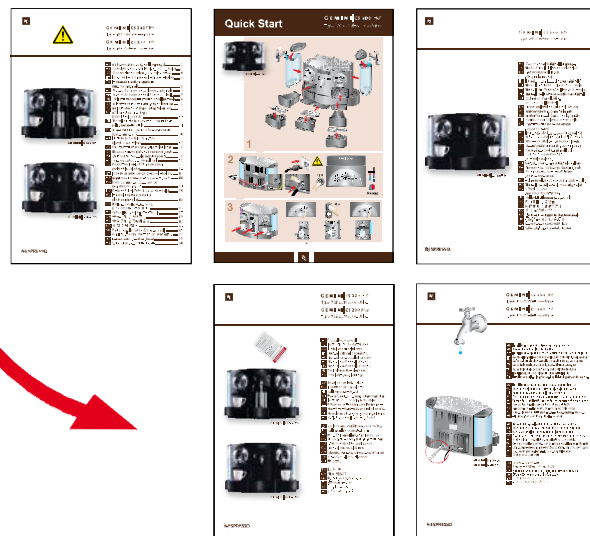
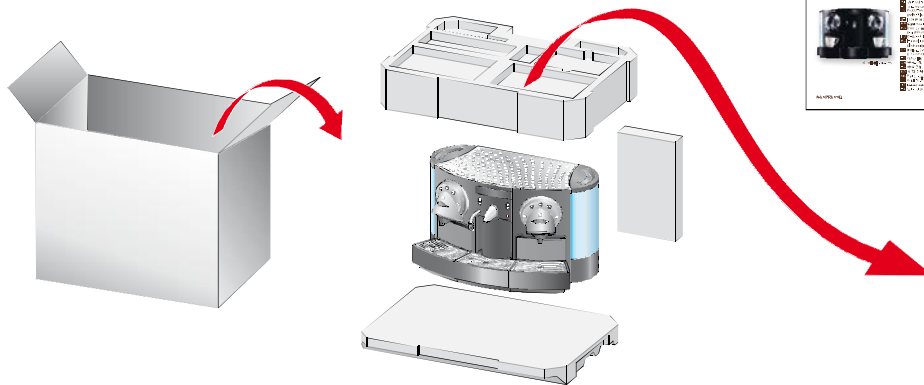
GEMINI | CS 200 PRO

- EN** User manual (original language)
- FR** Mode d'emploi (langue originale)
- DE** Bedienungsanleitung  
(Originalsprache)
- IT** Istruzioni per l'uso (lingua originale)
- ES** Manual de usuario (idioma original)
- PT** Manual de Operação (língua original)
- PT<sub>br</sub>** Manual de Instruções (idioma original)
- NL** Gebruikershandleiding  
(oorspronkelijke taal)
- DA** Brugervejledning (originalt sprog)
- SV** Bruksanvisning (originalspråk)
- NO** Brukerhåndbok (opprinnelig språk)
- FI** Käyttöohjeet (Alkuperäinen kieli)
- RU** Руководство пользователя  
(русский язык)
- PL** Instrukcja obsługi (język oryginalny)
- CS** Návod pro obsluhu (originální jazyk)
- SK** Návod na obsluhu (pôvodný jazyk)
- SL** Uporabniški priročnik (izvorni jezik)
- ET** Kasutajjuhend (originaalkeel)
- LV** Lietotāja rokasgrāmata  
(oriģināla valoda)
- LT** Vartotojo vadovas (originalo kalba)
- HR** Priručnik za korištenje (izvorni jezik)
- BG** Ръководство за потребителя  
(оригинален език)
- HU** Felhasználói kézikönyv (eredeti nyelv)
- RO** Manual de utilizare (limba originală)
- GR** Οδηγίες χρήσης  
(γλώσσα πρωτοτύπου)
- TR** Kullanıcı kılavuzu (özgün dil)
- CN** 用户手册 (原语言)
- TW** 用戶手冊 (原始語言)
- KO** 사용 설명서 (원어)
- MS** Panduan pengguna (bahasa asal)
- TH** คู่มือผู้ใช้งาน (ภาษาดั้งเดิม)
- AR** دليل المستخدم (اللغة الأصلية)
- FA** دفترچه راهنمای کاربر (زبان اصلی)

EN First steps  
FR Premiers pas  
DE Erste Schritte  
IT Primi passi  
ES Primeros pasos  
PT Primeiros passos para utilização  
PT<sub>br</sub> Primeiros passos  
NL De eerste stappen  
DA Første trin  
SV Maskinens uppäckning  
NO Første trinn

FI Ensimmäiset vaiheet  
RU Первые шаги  
PL Pierwsze kroki  
CS První kroky  
SK Prvé kroky  
SL Prvi koraki  
ET Esimesed sammud  
LV Pirmāis solis  
LT Pirmieji žingsniai  
HR Prvi koraci  
BG Първи стъпки

HU Első lépések  
RO Primii pași  
GR Πρώτα βήματα  
TR İlk adımlar  
CN 初始步骤  
TW 初始步驟  
KO 첫 번째 단계  
MS Langkah pertama  
TH ขั้นตอนแรก  
AR الخطوات الأولى  
FA مراحل اولیه



EN Read user manual before first use.  
FR Lire le mode d'emploi avant la première utilisation.  
DE Bedienungsanleitung vor der ersten Inbetriebnahme lesen.  
IT Leggere il manuale prima del primo utilizzo.  
ES Leer el manual del usuario antes del primer uso.  
PT Ler o Manual de Operação antes da primeira utilização.  
PT<sub>br</sub> Leia o manual de instruções antes da primeira utilização.  
NL Lees voor gebruik de gebruikershandleiding.  
DA Læs brugervejledning før brug første gang.  
SV Läs användarmanualen före första användning.  
NO Les bruksanvisningen før første gangs bruk.

FI Lue käyttöohjeet ennen ensimmäistä käyttöä.  
RU Перед первым использованием прочтите руководство пользователя.  
PL Przed pierwszym uruchomieniem należy przeczytać instrukcje użytkownika.  
CS Před prvním použitím si přečtěte uživatelský návod.  
SK Pred prvým použitím si prečítajte návod na použitie.  
SL Pred prvo uporabo preberite uporabniški priročnik.  
ET Lugege kasutajuhendit enne seadme kasutuselevõttu.  
LV Pirms lietošanas, izlasiet lietotāja rokasgrāmatu.  
LT Prieš pirmąjį naudojimą perskaitykite naudojimosi instrukciją.  
HR Prije prve upotrebe pročitajte priručnik za korisnike.  
BG Прочетете наръчника на потребителя преди да използвате за първи път.

HU Az első bekapcsolás előtt olvassa el a használati útmutatót.  
RO Înainte de prima utilizare, a se citi manualul utilizatorului.  
GR Διαβάστε το εγχειρίδιο χρήσης πριν από την πρώτη χρήση.  
TR Ürünün ilk kullanımdan önce kullanım kılavuzunu okuyun.  
CN 第一次使用之前，请仔细阅读用户手册  
TW 首次使用之前，請仔細閱讀使用說明書  
KO 처음 사용하기 전에 사용 설명서를 읽으십시오.  
MS Baca manual pengguna sebelum digunakan buat kali pertama.  
TH อ่านคู่มือก่อนใช้ครั้งแรก  
AR قراءة دليل المستخدم قبل الاستعمال  
FA دفترچه راهنما را قبل از اولین استفاده، مطالعه کنید.

EN Always read the safety notices (additional manual)  
FR Lire attentivement les consignes de sécurité (manuel séparé)  
DE Unbedingt Sicherheitshinweise lesen (zusätzliche Anleitung)  
IT Leggere attentamente le istruzioni di sicurezza (separate)  
ES Lea atentamente las indicaciones de seguridad (manual adicional)  
PT Ler os avisos de segurança (manual separado)  
PT<sub>br</sub> Sempre ler os avisos de segurança (manual separado)  
NL Lees altijd de veiligheidsadviezen (aanvullende handleiding)  
DA Læs altid sikkerhedsanvisningerne (separat vejledning)  
SV Läs alltid säkerhetsanvisningarna (extra bilaga)  
NO Les alltid sikkerhetsanvisningene (ekstra håndbok)

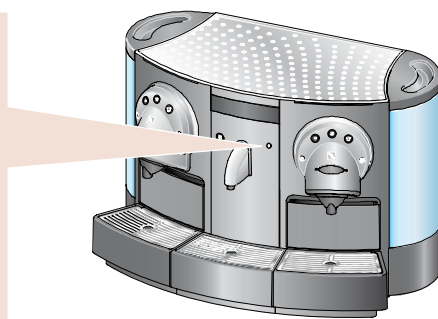
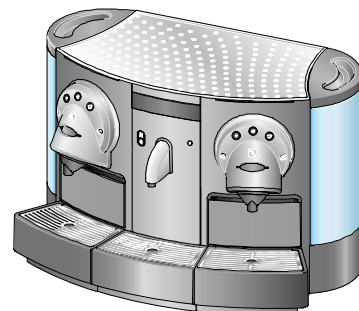
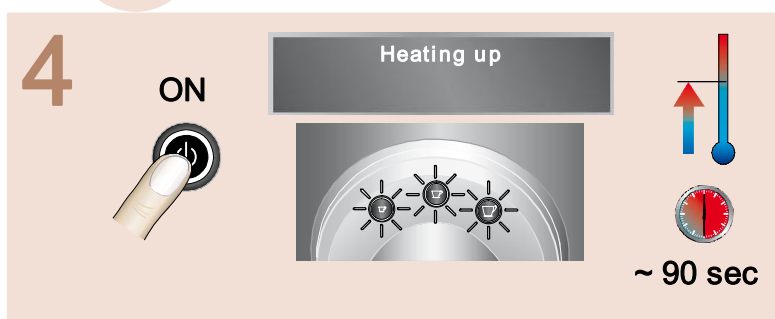
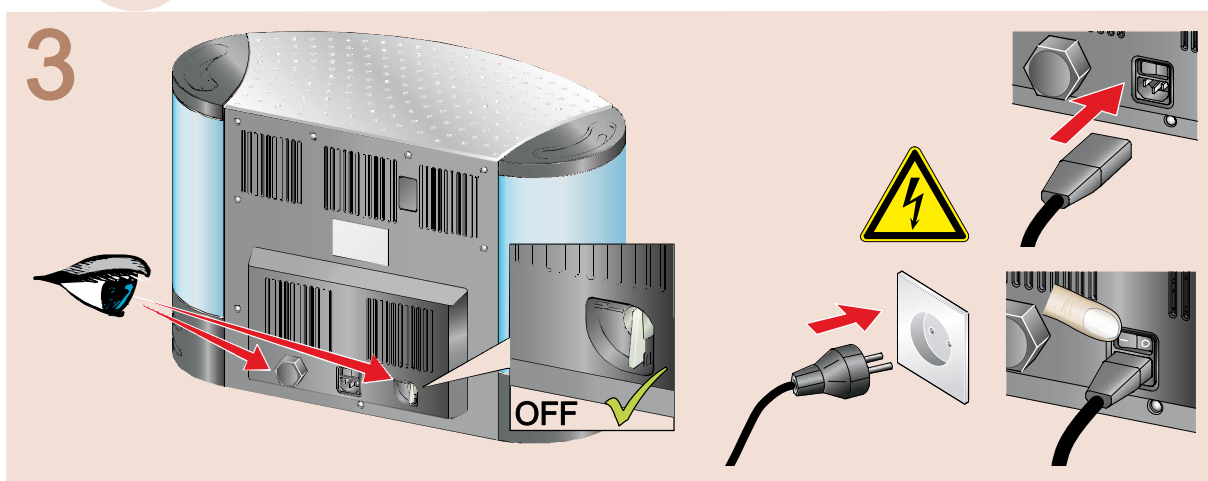
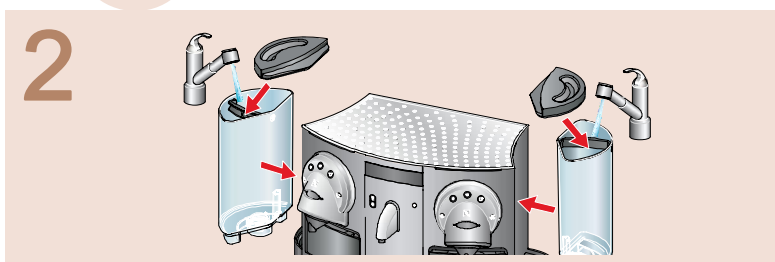
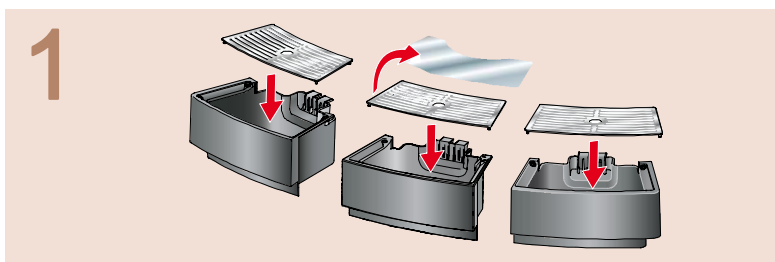
FI Lue turvallisuutta koskevat huomautukset huolellisesti (erillinen opas)  
RU Обязательно прочтите указания по технике безопасности (дополнительное руководство)  
PL Należy bezwzględnie przeczytać instrukcje bezpieczeństwa (dodatkowa instrukcja)  
CS Bezpodmínečně si přečtěte bezpečnostní pokyny (dodatečný návod)  
SK Bezpodmienečne si prečítajte bezpečnostné pokyny (dodatočný návod)  
SL Vedno si preberite varnostna navodila (dodatni priročnik)  
ET Loe alati ohutusteateid (lisajuhend)  
LV Vienmēr izlasiet norādījumus attiecībā uz drošumu (papildu rokasgrāmata)  
LT Visada perskaitykite įspėjimus apie saugą (papildomame vadove)  
HR Uvijek pročitajte sigurnosne napomene (dodatni priručnik)  
BG Винаги четете инструкциите за безопасност (допълнително ръководство)

HU Olvassák el a biztonsági előírásokat is (külön kézikönyv)  
RO Citiți întotdeauna instrucțiunile de siguranță (manual suplimentar)  
GR Διαβάστε πάντοτε τις επισημάνσεις ασφαλείας (πρόσθετο έντυπο)  
TR Her zaman güvenliğin uyarılarını okuyun (ek kılavuz)  
CN 请仔细阅读安全须知(另外附加手册)  
TW 請仔細閱讀安全須知(另外附加手冊)  
KO 안전 수칙을 읽으시오 (추가 설명서)  
MS Sentiasa baca notis keselamatan (panduan tambahan)  
TH อ่านคำเตือนเพื่อความปลอดภัย (คู่มือเพิ่มเติม) อย่างสม่ำเสมอ  
AR اقرأ دائما التنبيهات الخاصة بالسلامة (دليل إضافي)  
FA همیشه نکات ایمنی را مطالعه کنید (دفترچه راهنمای اضافی)

EN Start up  
 FR Mise en marche  
 DE Inbetriebnahme  
 IT Messa in funzione  
 ES Puesta en marcha  
 PT Início da operação  
 PT<sub>br</sub> Início da operação  
 NL Start  
 DA Opstart  
 SV Starta  
 NO Oppstart

FI Käyttöönnotto  
 RU Включение  
 PL Uruchomienie  
 CS Spuštění  
 SK Spustenie  
 SL Zagon  
 ET Käivitamine  
 LV Darba uzsākšana  
 LT Įjungti  
 HR Pokretanje  
 BG Начало

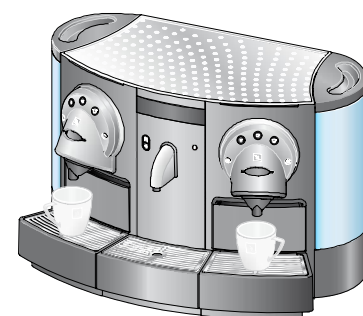
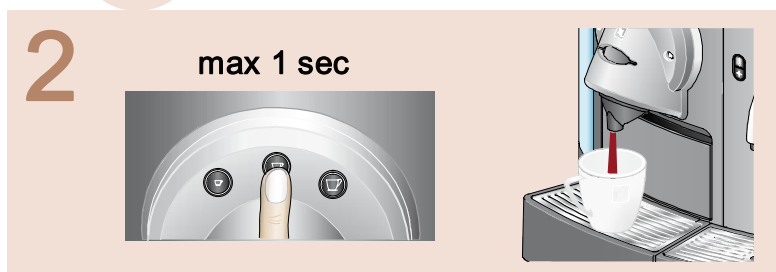
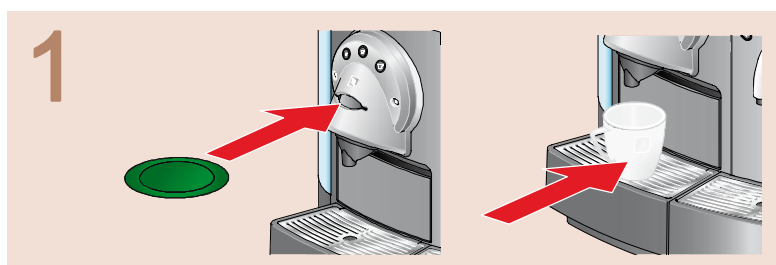
HU Kezdő lépések  
 RO Punerea în funcțiune  
 GR Έναρξη λειτουργίας  
 TR Çalıştırma  
 CN 启动  
 TW 啓動  
 KO 시작  
 MS Permulaan  
 TH เริ่มต้นการใช้งาน  
 AR قم بالتشغيل  
 FA شروع به کار



EN Preparing coffee  
 FR Préparation du café  
 DE Kaffee zubereiten  
 IT Preparazione del caffè  
 ES Preparación del café  
 PT Preparação de café  
 PT<sub>br</sub> Preparação do café  
 NL Koffie zetten  
 DA Klargøring af kaffe  
 SV Kaffe  
 NO Tilberedning av kaffe

FI Kahvin keittäminen  
 RU Приготовление кофе  
 PL Przygotowanie kawy  
 CS Příprava kávy  
 SK Príprava kávy  
 SL Priprava kave  
 ET Kohvi ettevalmistamine  
 LV Kafijas gatavošana  
 LT Ruošiama kava  
 HR Pripremanje kave  
 BG Приготвяне на кафе

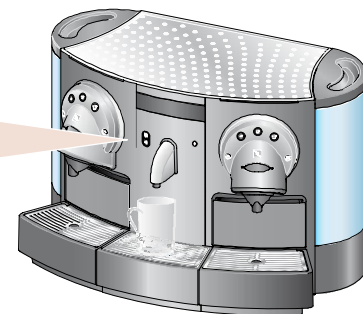
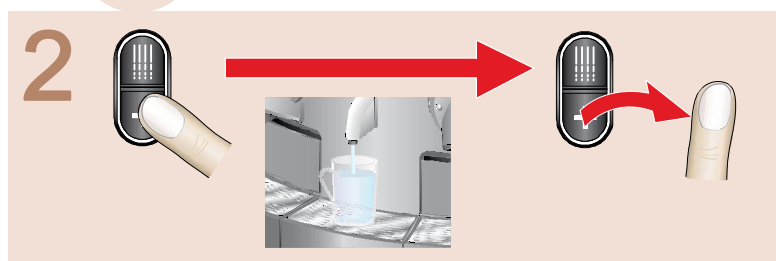
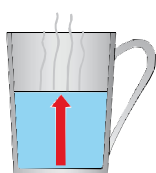
HU Kávé készítése  
 RO Prepararea cafelei  
 GR Προετοιμασία καφέ  
 TR Kahvenin hazırlanması  
 CN 准备咖啡  
 TW 準備咖啡  
 KO 커피 만들기  
 MS Penyediaan kopi  
 TH การเตรียมกาแฟ  
 AR إعداد القهوة  
 FA آماده کردن قهوه



EN Preparing hot water  
 FR Préparation de l'eau chaude  
 DE Heisswasser zubereiten  
 IT Preparazione dell'acqua calda  
 ES Preparación de agua caliente  
 PT Preparação de água quente  
 PT<sub>br</sub> Preparação da água quente  
 NL Heet water zetten  
 DA Klargøring af varmt vand  
 SV Hett vatten  
 NO Tilberedning av varmtvann

FI Veden keittäminen  
 RU Приготовление горячей воды  
 PL Przygotowanie wrzątku  
 CS Příprava horké vody  
 SK Príprava horúcej vody  
 SL Priprava vroče vode  
 ET Kuuma vee ettevalmistamine  
 LV Karstā ūdens sagatavošana  
 LT Ruošiamas karštas vanduo  
 HR Pripremanje vruće vode  
 BG Приготвяне на гореща вода

HU Forró víz készítése  
 RO Prepararea apei calde  
 GR Προετοιμασία καυτού νερού  
 TR Sıcak suyun hazırlanması  
 CN 准备热水  
 TW 準備熱水  
 KO 물 끓이기  
 MS Penyediaan air panas  
 TH การเตรียมน้ำร้อน  
 AR إعداد ماء ساخن  
 FA آماده کردن آب داغ

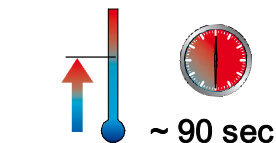
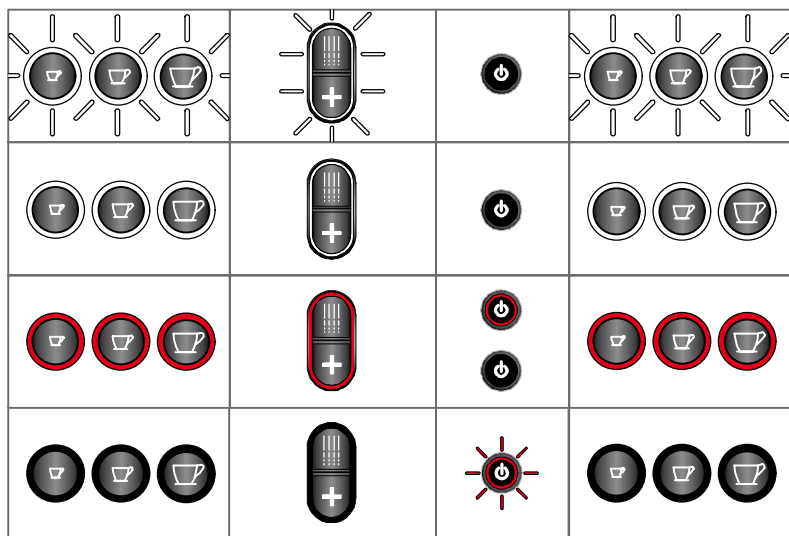




EN Button colors  
FR Couleurs des touches  
DE Tasten-Farben  
IT Colore dei tasti  
ES Colores de los botones  
PT Cores dos botões  
PT<sub>br</sub> Cores dos botões  
NL Toetskleuren  
DA Knapfarver  
SV Knappsignaler  
NO Tastfarger

FI Painikkeiden värit  
RU Цвета кнопок  
PL Kolory przycisków  
CS Barvy tlačítek  
SK Farby tlačidiel  
SL Barve gumbov  
ET Nuppude värvid  
LV Pogu krāsas  
LT Mygtukų spalvos  
HR Voja tipki  
BG Цветове на бутоните

HU Gombszínek  
RO Culoarele butoanelor  
GR Χρώματα κουμπιών  
TR Düğme renkleri  
CN 按钮颜色  
TW 按鈕顏色  
KO 버튼 색깔  
MS Warna butang  
TH ปุ่มสีต่าง ๆ  
AR ألوان الزر  
FA رنگهای دکمه ما



EN Machine is switching to standby mode.  
FR La machine se met en veille.  
DE Maschine schaltet auf Standby.  
IT La macchina passa in modalità standby.  
ES La máquina está conmutando a modo standby.  
PT Máquina em ligação em modo de espera.  
PT<sub>br</sub> Máquina comutando para modo standby.  
NL Het apparaat schakelt over op de stand-by-modus.  
DA Maskinen skifter til standby-mode.  
SV Maskinen kopplar till standbyläge.

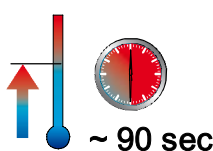
NO Maskinen kobler over til standby.  
FI Kone on vaihtamassa valmiustilaan.  
RU Машина переходит в режим ожидания.  
PL Urządzenie przełącza się do trybu oczekiwania.  
CS Stroj se přepne do úsporného režimu.  
SK Stroj sa prepína do pohotovostného režimu.  
SL Stroj se preklopi v stanje pripravljenosti.  
ET Seade lülitub ooterežiimi.  
LV Mašīna pārslēdzas gatavības režīmā.  
LT Mašina persijungia į budėjimo režimą.

HR Stroj je prebacuje na način rada spremnosti.  
BG Машината превключва в режим на изчакване.  
HU A készülék készenléti üzemmódba kapcsol.  
RO Mașina este comutată pe modul așteptare.  
GR Η συσκευή εισέρχεται σε λειτουργία αναμονής.  
TR Makine bekleme moduna geçiyor.  
CN 机器正切换至待机模式。  
TW 裝置正轉換至待機模式。  
KO 기계가 대기 모드로 전환 중입니다.  
MS Mesin ditukarkan ke mod siap sedia.  
TH เครื่องสลับไปที่โหมดเตรียมพร้อม  
AR الجهاز يتحول إلى وضع الاستعداد.  
FA دستگاه در حال تغییر وضعیت به حالت استند بای.

EN Display messages  
FR Indications sur l'écran  
DE Meldungen am Display  
IT Indicazioni sul display  
ES Indicaciones del display  
PT Mensagens do visor  
PT<sub>br</sub> Visor de mensagens  
NL Berichten op display  
DA Display-meddelelser  
SV Displaymeddelanden  
NO Meldinger på skjermen

FI Näytön viestit  
RU Дисплейные сообщения  
PL Wyświetlane informacje  
CS Hlášení na obrazovce  
SK Hlásenia na obrazovke  
SL Prikazna sporočila  
ET Teadet kuvamine  
LV Paziņojumi displejā  
LT Ekране rodomi pranešimai  
HR Prikazivanje poruka  
BG Съобщения на дисплея

HU Üzenetek a kijelzőn  
RO Mesaje afișate  
GR Εμφανιζόμενα μηνύματα  
TR Ekran iletileri  
CN 显示信息  
TW 顯示資訊  
KO 디지털 디스플레이  
MS Papar mesej  
TH แสดงข้อความต่าง ๆ  
AR اعرقم بعرض الرسائل  
FA پیامهای صفحه نمایش



EN Heating up  
FR Préchauffage  
DE Maschine heizt auf  
IT Riscaldare  
ES Calentamiento  
PT Aquecimento  
PT<sub>br</sub> Aquecimento  
NL Opwarmen  
DA Varmer op  
SV Uppvärmning  
NO Varmer opp

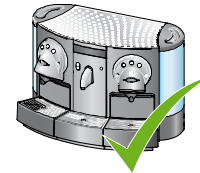
FI Lämmitys käynnissä  
RU Нагрев  
PL Nagrzewanie  
CS Příklad ohřívá  
SK Prístroj zohrieva  
SL Segrevanje  
ET Soojendamine  
LV Silst  
LT Kaitinama  
HR Zagrijavanje  
BG Подгряване

HU Melegítés  
RO Încălzire  
GR Προθέρμανση  
TR Isınıyor  
CN 加热  
TW 加熱  
KO 데우기  
MS Memanas  
TH การทำให้อุ่น  
AR التسخين  
FA در حال داغ شدن



EN Ready  
FR Prêt  
DE Bereit  
IT Pronto  
ES Preparada  
PT Pronta  
PT<sub>br</sub> Pronta  
NL Gereed  
DA Klar  
SV Klar  
NO Klar

FI Valmis  
RU Готовность  
PL Gotowe  
CS Připravený  
SK Pripravený  
SL Pripravljen  
ET Valmis  
LV Gatavs darbam  
LT Pagaminta  
HR Spreman  
BG Готовност



HU Készen áll  
RO Gata  
GR Έτοιμο  
TR Hazır  
CN 准备  
TW 準備  
KO 준비  
MS Sedia  
TH เตรียมพร้อม  
AR الاستعداد  
FA آماده



EN Fill water  
FR Remplir eau  
DE Wasser nachfüllen  
IT Riempire acqua  
ES Llenar de agua  
PT Abastecer água  
PT<sub>br</sub> Abastecer água  
NL Water bijvullen  
DA Fyld vand på  
SV Fyll vatten  
NO Fyll vann

FI Lisää vettä  
RU Наполните воду  
PL Napełnij wodą  
CS Naplnit vodou  
SK Naplnit' vodou  
SL Natočite vodo  
ET Veega täitmise  
LV Pieliet ūdeni  
LT Įpilti vandens  
HR Punjenje vodom  
BG Напелйте вода



HU Víz szükséges  
RO Adăugați apă  
GR Γεμίστε με νερό  
TR Su doldur  
CN 裝水  
TW 裝水  
KO 물을 채우시오  
MS Isi air  
TH เต็มน้ำ  
AR قم بتعبئة الماء  
FA آب بریزید



EN No drip tray  
FR Bac d'égouttage absent  
DE Tropfschale fehlt  
IT Manca lo sgocciolatoio  
ES Falta bandeja de escurrido  
PT Tabuleiro porta-gotas ausente  
PT<sub>br</sub> Bandeja de gotejamento ausente  
NL Geen lekbakje  
DA Ingen dryppebakke  
SV Droppbricka saknas  
NO Ingen dryppskål

FI Alusastia puuttuu  
RU Нет поддона  
PL Brak tacy osiekowej  
CS Chybí okarávací nádoba  
SK Chýba odkvapkováacia nádobka  
SL Ni podstavka za kapljanje  
ET Jääkvee sahtel puudu  
LV Nav pilienu uztvērējraplātes  
LT Nėra nuotekų padėklė  
HR Nema plitice za prikupljanje kapi  
BG Липсва тавичка за оттичане

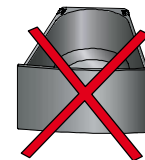


HU Nincs cseppfogó tálcá  
RO Lipsă tavă picături  
GR Δεν υπάρχει πιατάκι συλλογής σταγόνων  
TR Damlama kabı yok  
CN 沒有滴水盤  
TW 沒有滴水盤  
KO 물받이통을 설치하십시오  
MS Tiada bekas titis  
TH ไม่มีถาดรองน้ำหยด  
AR لا يوجد صينية تقطير  
FA بدون سینی چکه

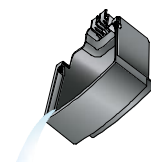


EN No capsule container  
FR Bac à capsules absent  
DE Kapselbehälter fehlt  
IT Manca il contenitore capsule  
ES Falta contenedor de cápsulas  
PT Ausência do recipiente de cápsulas  
PT<sub>br</sub> Recipiente de cápsulas ausente  
NL Geen capsulehouder  
DA Ingen kapsel-container  
SV Kapselhållare saknas  
NO Ingen kapselbeholder

FI Kapselikotelo puuttuu  
RU Нет контейнера для капсул  
PL Brak pojemnika na kapsułki  
CS Chybí zásobník s kapsulemi  
SK Chýba zásobník s kapsulami  
SL Ni posode za kavne ploščice  
ET Kapsli magasin puudu  
LV Nav kapsulu konteinerā  
LT Nėra kavos tirščių stalčiaus  
HR Nema posude za kapsule  
BG Липсва контейнер за капсули



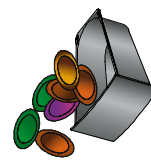
HU Nincs kapszlatartály  
RO Lipsă recipient capsule  
GR Δεν υπάρχει δοχείο κάψουλας  
TR Kapsül kabı yok  
CN 沒有瓶帽容器  
TW 沒有瓶帽容器  
KO 캡슐 컨테이너를 설치하십시오  
MS Tiada bekas kapsul  
TH ไม่มีภาชนะบรรจุขนาดเล็ก  
AR لا يوجد حاوية أنسولة  
FA بدون محفظه کپسول



- EN Drip tray full
- FR Bac d'égouttage plein
- DE Tropfschale leeren
- IT Sgocciolatoio pieno
- ES Bandeja de escurrido llena
- PT Tabuleiro porta-gotas cheio
- PT<sub>br</sub> Bandeja de gotejamento cheia
- NL Lekbakje vol
- DA Dryppebakke fuld
- SV Töm droppbricka
- NO Dryppskål full

- FI Alusastia on täynnä
- RU Поддон полон
- PL Taca osiekowa pełna
- CS Plná okapávací nádoba
- SK Plný odkvapkávací nádobka
- SL Podstavek za kapljanje je poln
- ET Jääkvee sahtel täis
- LV Pilienu uztvērējaplatē ir pilna
- LT Nuotekų padėklas pilnas
- HR Isprazniti pliticu za prikupljanje kapi
- BG Тавичката за оттичане е пълна

- HU Cseppfogó tálcá tele
- RO Tavă pentru picături plină
- GR Πιατάκι συλλογής σταγόνων γεμάτο
- TR Damla kabı dolu
- CN 滴水盘满了
- TW 滴水盤滿了
- KO 물받이통을 비우시오
- MS Bebas titis penuh
- TH ถาดรองน้ำหยดเต็ม
- AR صينية التقطير ممتلئة
- FA سینی چکه پر است



- EN Capsule container full
- FR Bac à capsules plein
- DE Kapselbehälter leeren
- IT Contenitore capsule pieno
- ES Contenedor de cápsulas lleno
- PT Recipiente de cápsulas cheio
- PT<sub>br</sub> Recipiente de cápsulas cheio
- NL Capsulehouder vol
- DA Kapsel-container fuld
- SV Töm kapselhållare
- NO Kapselbeholder full

- FI Kapselikotelo on täynnä
- RU Контейнер для капсул полон
- PL Pojemnik na kapsułki pełny
- CS Plný zásobník na kapsule
- SK Plný zásobník na kapsule
- SL Posoda za kavne ploščice je polna
- ET Kapsli magasin täis
- LV Kapsulu konteiners ir pilns
- LT Kavos tirščių stalčius pilnas
- HR Isprazniti posudu za kapsule
- BG Контейнерът за капсули е пълен

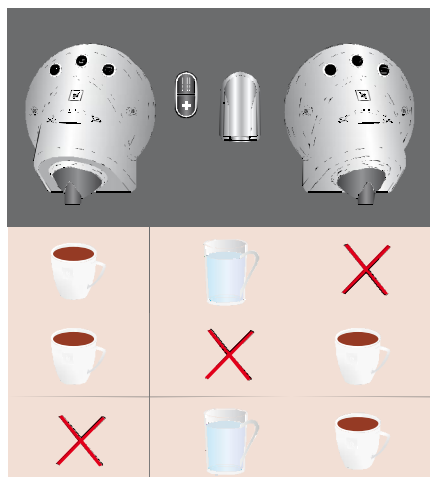
- HU Kapszulatartály tele
- RO Recipient capsule plin
- GR Δοχείο κάψουλας γεμάτο
- TR Kapsül kabı dolu
- CN 瓶帽容器满了
- TW 瓶帽容器滿了
- KO 캡슐 컨테이너 채움
- MS Bekas kapsul penuh
- TH ถาดบรรจุขนาดเล็กรเต็ม
- AR حاوية الكبسولة ممتلئة
- FA محفظه کپسول پر است



- EN Only two servings at a time
- FR Seulement deux fonctions à la fois
- DE Nur zwei Zubereitungen zur gleichen Zeit
- IT Solo due porzioni simultaneamente
- ES Sólo dos funciones a la vez
- PT Apenas 2 doses de cada vez
- PT<sub>br</sub> Apenas 2 doses de cada vez
- NL Alleen twee porties tegelijkertijd
- DA Kun to portioner ad gangen
- SV Endast två koppar samtidigt
- NO Bare to serveringer per gang

- FI Vain kaksi kupillista kerrallaan
- RU Только две порции за один раз
- PL Tylko dwie filiżanki w cyklu
- CS Jenom dvě porce najednou
- SK Iba dve porcie naraz
- SL Le dve merici naenkrat
- ET Ainult kaks portsjonit korraga
- LV Vienā reizē tikai divas porcijas
- LT Vienu metu galima ruošti tik du gėrimus
- HR Samo dvije pripreme u isto vrijeme
- BG Не повече от две дози едновременно

- HU Egyszerre csak két adag készíthető
- RO Numai două porții o dată
- GR Μόνο δύο σεβιρίσματα κάθε φορά
- TR Bir seferde 2 servis
- CN 一次只能提供两种服务
- TW 一次只能提供兩種服務
- KO 한번에 두 잔만 가능
- MS Hanya dua hidangan pada sesuatu masa
- TH เพียงสองหน่วยบริโภคต่อครั้ง
- AR خدمتين فقط في وقت واحد
- FA دو وعده در هر بار

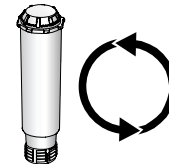




EN Maximal volume achieved  
FR Volume max. atteint  
DE Maximale Füllmenge erreicht  
IT Volume massimo raggiunto  
ES Volumen máximo alcanzado  
PT Volume máximo atingido  
PT<sub>br</sub> Volume máximo atingido  
NL Maximale inhoud bereikt  
DA Maksimal volumen nået  
SV Maximal mängd  
NO Maksimalt nivå nådd

FI Maksimitäyttömäärä saavutettu  
RU Достигнут максимальный объем  
PL Napelnianie zakończone  
CS Dosažen maximální objem naplnení  
SK Dosiahnutý maximálny objem naplnenia  
SL Dosežena je največja dovoljena količina  
ET Maksimaalne kogus käes  
LV Maksimālais tilpums ir sasniegts  
LT Pasiektas didžiausias kiekis  
HR Dostignut maksimalni volumen  
BG Достигнат е максимален обем

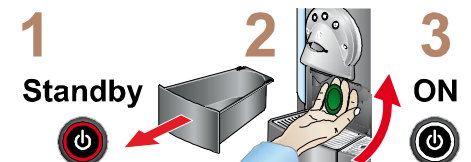
HU Maximális mennyiség elkészült  
RO Volum maxim atins  
GR Μέγιστη χωρητικότητα  
TR Maksimum miktara ulaşıldı  
CN 达到最大容量  
TW 達到最大容量  
KO 최대 용량  
MS Isi padu maksimum dicapai  
TH บรรจุปริมาณสูงสุด  
AR أعلى سعة محققة  
FA حداکثر حجم بدست آمده است



EN Change filter  
FR Changer le filtre  
DE Filter austauschen  
IT Sostituire filtro  
ES Cambiar filtro  
PT Substituir filtro  
PT<sub>br</sub> Substituir filtro  
NL Filter vervangen  
DA Skift filter  
SV Byt filter  
NO Bytt filter

FI Vaihda suodatin  
RU Замените фильтр  
PL Wymień filtr  
CS Vyměnit filtr  
SK Vymeniť filter  
SL Zamenjajte filter  
ET Vaheta filter  
LV Nomainīt filtru  
LT Pakeisti filtra  
HR Zamijeniti filter  
BG Сменете филтъра

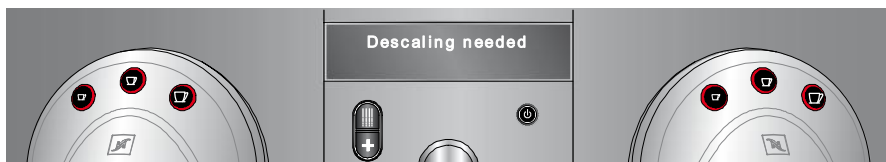
HU Szűrőcsere  
RO Schimbare filtru  
GR Αλλάξτε το φίλτρο  
TR Filtre değiştirir  
CN 更换过滤器  
TW 更換篩檢程式  
KO 필터를 교환하십시오  
MS Tukar penapis  
TH เปลี่ยนที่กรอง  
AR تغيير المرشح  
FA فیلتر را تعویض کنید



EN Capsule not ejected  
FR Capsule non expulsée  
DE Kapsel nicht ausgeworfen  
IT Capsula non espulsa  
ES Capsula no expulsada  
PT Cápsula não ejetada  
PT<sub>br</sub> Cápsula não ejetada  
NL Capsule wordt niet uitgeworpen  
DA Kapsel ikke kommet ud  
SV Kapsel ej utstött  
NO Kapsel ikke utløst

FI Kapselia ei ole poistettu  
RU Капсула не вытолкнута  
PL Kapsułka nie została wyrzucona  
CS Kapsule nebyla vyhozena  
SK Kapsula nebola vyhodená  
SL Kavna ploščica ni odstranjena  
ET Kapsel väljatõukamata  
LV Kapsula nav izbīdīta  
LT Kavos tirščiai neišmesti  
HR Kapsula nije izbačena  
BG Капсулата не е изхвърлена

HU Kapszula nincs ürítve  
RO Capsulă neexpulzată  
GR Η κάψουλα δεν βγήκε έξω  
TR Kapsül çıkarılmadı  
CN 瓶帽没有弹出  
TW 瓶帽沒有彈出  
KO 캡슐 배출 안됨  
MS Kapsul tidak dikeluarkan  
TH ภาชนะบรรจุขนาดเล็กไม่ติดตัวออก  
AR لم يتم إخراج الكبسولة  
FA کیسول بیرون نیامده است



- |  |  |   |
|--|--|---|
| <b>EN</b> Descaling needed<br>(see descaling manual)                           | <b>FI</b> Kalkinpoisto tarpeen (katso kalkinpoisto-ohjeet)                                       | <b>HU</b> Vízkömentesítés szükséges (lásd a vízkömentesítési kézikönyvet)                 |
| <b>FR</b> Détartrage nécessaire (voir instructions de détartrage)              | <b>RU</b> Необходимо удаление накипи (см. руководство по удалению накипи)                        | <b>RO</b> Decalcifiere necesară (vezi manualul de decalcifiere)                           |
| <b>DE</b> Entkalkung nötig (siehe Entkalkungsanleitung)                        | <b>PL</b> Wymagane odwarńnianie (patrz instrukcja usuwania kamienia)                             | <b>GR</b> Απαιτείται αφαίρεση αλάτων (βλ. οδηγίες χρήσης αφαίρεσης αλάτων)                |
| <b>IT</b> Decalcificazione necessaria (vedi manuale decalcificazione)          | <b>CS</b> Je nutné odstranění vodního kamene (viz návod na odstranění vodního kamene)            | <b>TR</b> Kireç temizlemeli (bkz: kireç temizleme kılavuzu)                               |
| <b>ES</b> Necesita descalcificación (véase manual de descalcificación)         | <b>SK</b> Je potrebné odstránenie vodného kameňa (pozri návod na odstránenie vodného kameňa)     | <b>CN</b> 需要除污 (请参考除污手册)  |
| <b>PT</b> Descalcificar máquina (ver o Manual de Descalcificação)              | <b>SL</b> Treba je odstraniti vodni kamen (glejte navodila za odstranjevanje vodnega kamna)      | <b>TW</b> 需要除汗 (请参考除汗手册)  |
| <b>PT<sub>br</sub></b> Descalcificar máquina (ver o Manual de Descalcificação) | <b>ET</b> Eemalda katlakivi (vt katlakivi eemaldamise juhendit)                                  | <b>KO</b> 세척 요망 (세척 설명서 참조)   |
| <b>NL</b> Ontkalking noodzakelijk (zie ontkalkingshandleiding)                 | <b>LV</b> Notīrīt katlakmeni (skatīt katlakmens notīrīšanas pamācību)                            | <b>MS</b> Nyah kerak diperlukan (lihat panduan nyah kerak)                                |
| <b>DA</b> Behov for afkalkning (se afkalkningsvejledning)                      | <b>LT</b> Reikia pašalinti kalkes (žr. kalkių šalinimo instrukciją)                              | <b>TH</b> ต้องการการชะล้างคราบ (ในคู่มือการชะล้างคราบ)                                    |
| <b>SV</b> Avkalkning nödvändig (se avkalkningsinstruktion)                     | <b>HR</b> Potrebno uklanjanje kamenca (pogledajte priručnik za uklanjanje kamenca)               | <b>AR</b> مطلوب تنظيف الترسبات (انظر دليل تنظيف الترسبات)                                 |
| <b>NO</b> Må avkalkes (se håndbok om avkalking)                                | <b>BG</b> Трябва да се отстрани котления камък (вижте ръководство за почистване на котлен камък) | <b>FA</b> به دفترچه راهنمای جرم گیری مراجعه کنید (به دفترچه راهنمای جرم گیری مراجعه کنید) |



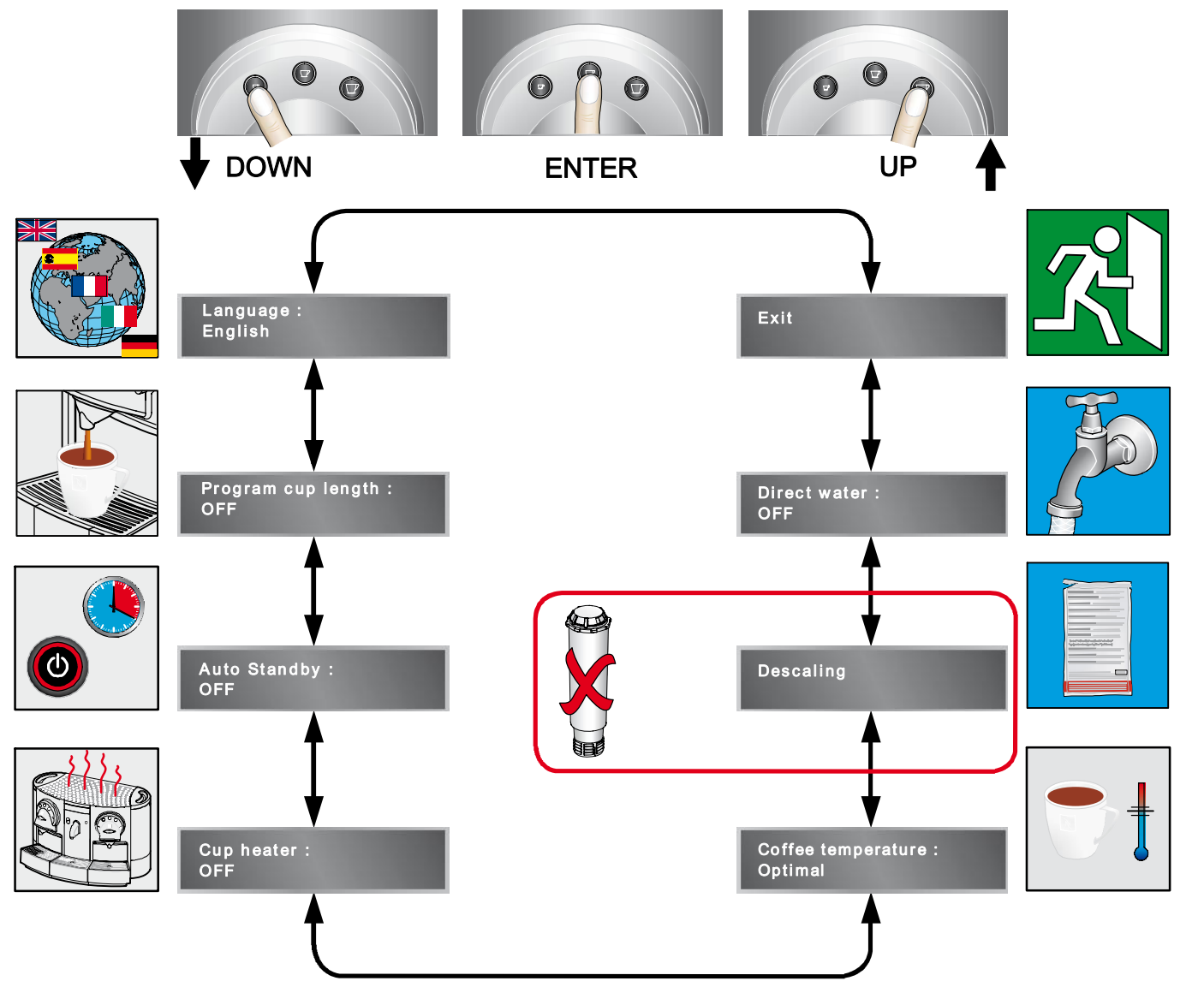
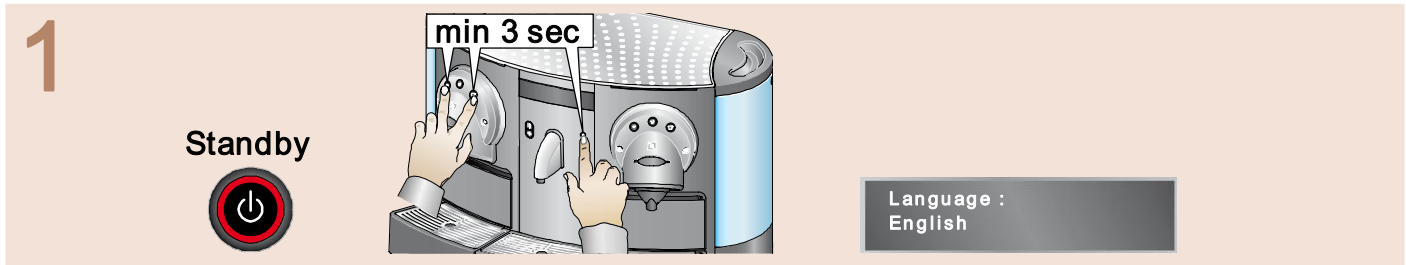
- |   |  |   |
|---|--|---|
| <b>EN</b> Machine blocked<br>Call service center                | <b>FI</b> Laite tukkeutunut<br>Soita huoltoon                                  | <b>HU</b> Készülék blokkolva<br>Hívja a szervizt            |
| <b>FR</b> Machine bloquée<br>Contactez service technique        | <b>RU</b> Машина заблокирована<br>Позвоните в сервисный центр                  | <b>RO</b> Mașina blocată<br>Contactați service-ul autorizat |
| <b>DE</b> Maschine blockiert<br>Servicecenter anrufen           | <b>PL</b> Ekspres zablokowany<br>Skontaktuj się z serwisem                     | <b>GR</b> Μπλοκάρισμα συσκευής<br>Απευθυνθείτε στο σέρβις   |
| <b>IT</b> Macchina bloccata<br>Chiamare il centro di assistenza | <b>CS</b> Přístroj zablokovaný volejte zákaznický servis                       | <b>TR</b> Makine bloke edildi<br>Servisi çağırın            |
| <b>ES</b> Máquina bloqueada<br>Llamar al centro de servicio     | <b>SK</b> Prístroj zablokovaný volajte zákaznický servis                       | <b>CN</b> 机器堵塞<br>请拨打服务中心                                   |
| <b>PT</b> Máquina encravada<br>Chamar Assistência               | <b>SL</b> Aparat je blokiran<br>Pokličite center za servisiranje               | <b>TW</b> 機器堵塞<br>請撥打服務中心                                   |
| <b>PT<sub>br</sub></b> Máquina bloqueada<br>Chamar Assistência  | <b>ET</b> Masin blokeeritud<br>Helista teeninduskeskuse                        | <b>KO</b> 기계 막힘<br>서비스 센터로 전화                               |
| <b>NL</b> Machine geblokkeerd<br>Bel servicecenter              | <b>LV</b> Kaf. automātā aizsprostojums.<br>Zvanīt klientu apkalpošanas centram | <b>MS</b> Mesin tersumbat<br>Panggil pusat perkhidmatan     |
| <b>DA</b> Maskine tilstoppet<br>Kontakt servicecenter           | <b>LT</b> Aparatas užblokuotas<br>Kreipkitės į klientų aptarnavimo centrą      | <b>TH</b> เครื่องจักรถูกปิดกั้น<br>โทรไปยังศูนย์บริการ      |
| <b>SV</b> Maskin blockerad<br>Ring kundtjänst                   | <b>HR</b> Aparat blokiran<br>Nazovite servisni centar                          | <b>AR</b> الآلة معطلة مؤقتاً<br>مرآز الخدمات الهاتفية       |
| <b>NO</b> Maskin sperret<br>Ring servicesenter                  | <b>BG</b> Уредът е блокиран<br>Обадете се в сервисния център                   | <b>FA</b> دستگاه مسدود شده است با مرکز خدمات تماس بگیرید    |



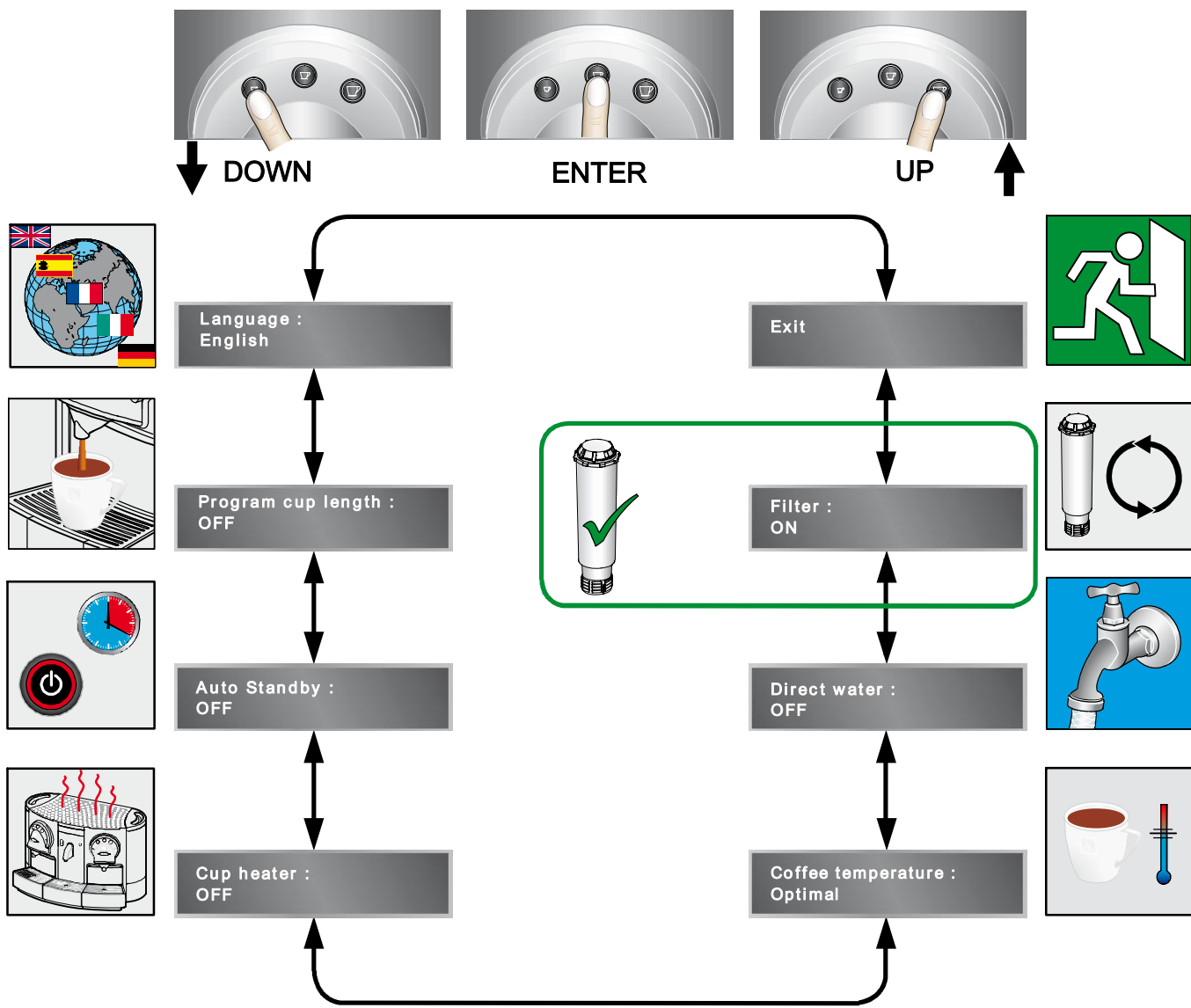
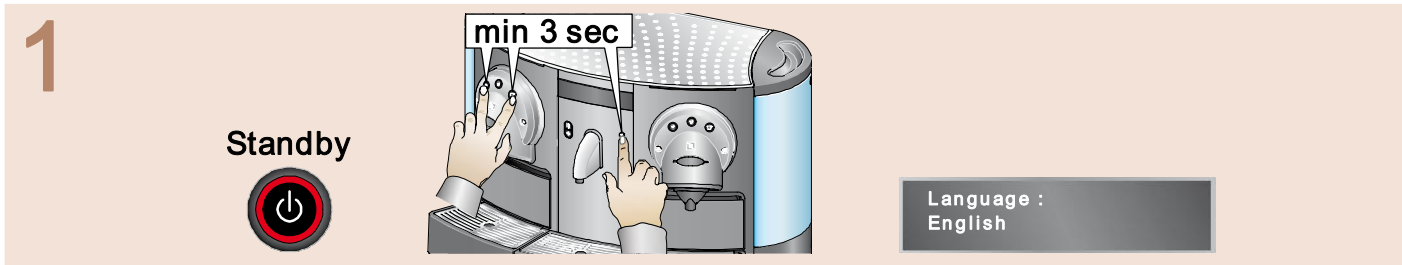
## Service Center



- EN** Power user menu - without filter
- FR** Menu pour utilisateurs experts - sans filtre
- DE** Menü für erfahrene Anwender - ohne Filter
- IT** Menu per utilizzatori esperti - senza filtro
- ES** Menú para usuarios expertos - sin filtro
- PT** Menu avançado - sem filtro
- PTbr** Menu avançado - sem filtro
- NL** Power user menu - zonder filter
- DA** Brugermenuen - uden filter
- SV** Användarmeny - utan filter
- NO** Meny for erfarne brukere - uten filter
- FI** Valikko kokeneille käyttäjille - ilman suodatinta
- RU** Меню продвинутого пользователя - без фильтра
- PL** Menu zaawansowane - bez filtra
- CS** Menu pro pokročilé uživatele - bez filtru
- SK** Menu pre pokročilých užívateľov - bez filtra
- SL** Meni za izkušene uporabnike - brez filtra
- ET** Võimsuse kasutajamenüü - ilma filtrita
- LV** Prasmīga lietotāja izvēlne - bez filtra
- LT** Patyrusio naudotojo meniu - be filtro
- HR** Izbornik za iskusne korisnike - bez filtra
- BG** Меню за потребители експерти - без филтър
- HU** Felhasználói menü - szűrő nélkül
- RO** Meniul putere - fără filtru
- GR** Μενού για προχωρημένους χρήστες - χωρίς φίλτρο
- TR** Uzman kullanıcı menüsü - filtresiz
- CN** 高级用户菜单——无过滤器
- TW** 高級用戶功能表——無篩檢程式
- KO** 전원 사용자 메뉴 - 필터 없음
- MS** Menu pengguna berkuasa - tanpa turas
- TH** เมนูใช้ขั้นสูง--ไม่มีเครื่องกรอง
- AR** قائمة المستعمل الكهربائية بدون مرشح
- FA** منوی کاربر حرفه ای - بدون فیلتر



- EN** Power user menu - with filter
- FR** Menu pour utilisateurs experts - avec filtre
- DE** Menü für erfahrene Anwender - mit Filter
- IT** Menu per utilizzatori esperti - con filtro
- ES** Menú para usuarios expertos - con filtro
- PT** Menu avançado - com filtro
- PTbr** Menu avançado - com filtro
- NL** Power user menu - met filter
- DA** Brugermenuen - med filter
- SV** Användarmeny - med filter
- NO** Meny for erfarne brukere - med filter
- FI** Valikko kokeneille käyttäjille - suodattimen kanssa
- RU** Меню продвинутого пользователя - с фильтром
- PL** Menu zaawansowane - z filtrem
- CS** Menu pro pokročilé uživatele - s filtrem
- SK** Menu pre pokročilých užívateľov - s filtrom
- SL** Meni za izkušene uporabnike - s filtrom
- ET** Võimsuse kasutajamenüü - filtriga
- LV** Prasmīga lietotāja izvēlne - ar filtru
- LT** Patyrusio naudotojo meniu - su filtru
- HR** Izbornik za iskusne korisnike - s filtrom
- BG** Меню за потребители експерти - с филтър
- HU** Felhasználói menü - szűrővel
- RO** Meniul putere - cu filtru
- GR** Μενού για προχωρημένους χρήστες - με φίλτρο
- TR** Uzman kullanıcı menüsü - filtrelili
- CN** 高级用户菜单——有过滤器
- TW** 高級用戶功能表——有篩檢程式
- KO** 전원 사용자 메뉴 - 필터 있음
- MS** Menu pengguna berkuasa - dengan turas
- TH** เมนูใช้ขั้นสูง--ไม่มีเครื่องกรอง
- AR** قائمة المستعمل الكهربائية مع مرشح
- FA** منوی کاربر حرفه ای - با فیلتر



EN	Power user menu
FR	Menu pour utilisateurs experts
DE	Menü für erfahrene Anwender
IT	Menu per utilizzatori esperti
ES	Menú para usuarios expertos
PT	Menu de utilizador avançado
PT <sub>br</sub>	Menu de utilizador avançado
NL	Spanning gebruikersmenu
DA	Menu ved opstart
SV	Meny för vana användare
NO	Nettforsyning brukermeny

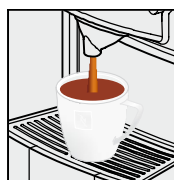
FI	Valikko kokoneille käyttäjille
RU	Меню для продвинутых пользователей
PL	Menu zaawansowane
CS	Menu pro zkušené uživatele
SK	Menu pre skúsených užívateľov
SL	Uporabniški meni moči
ET	Programmeerimine
LV	Prasmīga lietotāja izvēlne
LT	Patyrusio naudotojo meniu
HR	Izbornik za stručne korisnike
BG	Меню за потребители експерти

HU	Felhasználói menü
RO	Meniu pentru utilizatori experti
GR	Μενού Power user
TR	Uzman kullanıcı menüsü
CN	电源使用菜单
TW	電源使用功能表
KO	사용자 메뉴
MS	Menu pengguna kuasa
TH	เมนูใช้งานาน
AR	قائمة المستخدم الكهربائية
FA	منوی کاربران حرفه ای



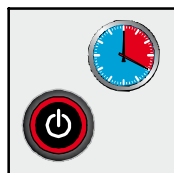
EN	Language: English/German/French/Customer
FR	Langue: Anglais/Allemand/Français/Client
DE	Sprache: Englisch/Deutsch/Französisch/Kunde
IT	Lingua: Inglese/Tedesco/Francese/Cliente
ES	Idioma: inglés/español/francés/cliente
PT	Idioma: Inglês/Alemão/Francês/Outro
PT <sub>br</sub>	Idioma: Inglês/Alemão/Francês/Outro
NL	Taal: Engels/Duits/Frans/Klant
DA	Sprog: Engelsk/Tysk/Fransk/Kunde
SV	Språk: Engelska/Tyska/Franska/Kund
NO	Språk: Engelsk/Tysk/Fransk/Kunde
FI	Kieli: englantí/saksa/ranska/asiakas
RU	Язык: анлий./немец./француз./опр. пользователем
PL	Język: angielski/niemiecki/francuski/klient
CS	Jazyk: Anglický/Německý/Francouzský/Zákazníka
SK	Jazyk: Anglický/Nemecký/Francúzsky/Zákazníka
SL	Jezik: angleščina/nemščina/francoščina/kupec

ET	Keel: inglise/saksa/prantsuse/kasutaja
LV	Valoda: angļu/vācu/franču/latviešu
LT	Kalba: anglų/vokiečių/prancūzų/kliento
HR	Jezik: Engleski/Njemački/Francuski/Klijent
BG	Език: Английски/немски/френски/на потребителя
HU	Nyelv: angol/német/francia/ügyfél
RO	Limba: Engleză/Germană/Franceză/Client
GR	Γλώσσα: Αγγλικά/Γερμανικά/Γαλλικά/Πελάτης
TR	Dil: İngilizce/Almanca/Fransızca/Müşteri
CN	语言: 英文/德文/法文/客户
TW	語言: 英文/德文/法文/客戶
KO	언어: 영어/독일어/고객
MS	Bahasa: Inggeris/Jerman/Perancis/Pelanggan
TH	ภาษา: อังกฤษ/เยอรมัน/ฝรั่งเศส/ลูกค้า
AR	اللغة: الإنجليزية/الألمانية/الفرنسية/لغة العميل
FA	زبان: انگلیسی/آلمانی/فرانسه/مشتری



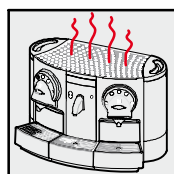
EN	Program cup length: OFF/ON
FR	Programmation volume tasse: désactivé/activé
DE	Tassenvolumenprogrammierung: AUS/EIN
IT	Programmazione volume tazza: NO/SI
ES	Programación volumen de taza: CON/DES
PT	Programação de enchimento do copo: ON/OFF
PT <sub>br</sub>	Programação do volume na xícara: OFF/ON
NL	Programma bekerlengte: ON/OFF
DA	Program koplængde: ON/OFF
SV	Ställ.in.koppvolym: PÅ/AV
NO	Program kopp lengde: PÅ/AV
FI	Ohjelmoi kupin koko: PÄÄLLÄ/POIS
RU	Программирование объема чашки: ВКЛ/ВЫКЛ
PL	Ustaw pojemność filiżanki: WŁ./WYŁ.
CS	Naprogramování objemu šálku: zapnuta/vypnuta
SK	Naprogramovanie objemu šálky: zapnutá/vypnutá
SL	Nastavitev dolžine skodelice: VKL./IZKL.

ET	Programmi tassi suurus: SEES/VÄLJAS
LV	leprogr. krūzītes garums: IESL./IZSL.
LT	Programuoti puoduko dydį: ĮJUNGTI/IŠJUNGTI
HR	Programiranje volumena šalice: UKLJ./ISKLJ.
BG	Програмиране на дължината на напитката: ВКЛ/ИЗКЛ
HU	Csészehossz program: BE/KI
RO	Programare volum ceașcă: DA/NU
GR	Προγραμματισμός μήκους φλιτζανιού: ON/OFF
TR	Fincan uzunluk programlama: AÇIK/KAPALI
CN	设定杯子液体高度: 开/关
TW	設定杯子液體高度: 開/關
KO	컵 크기 설정: 켜짐/꺼짐
MS	Siap sedia auto: HIDUPKAN/MATIKAN
TH	ตั้งโปรแกรมความสูงถ้วย: เปิด/ปิด
AR	برمج طول الكوب: فتح/غلق
FA	برنامه طول فنجان: ON/OFF



EN	Auto standby: OFF/0.5h/1h/...
FR	Veille automatique: désactivé/0,5h/1h/...
DE	Auto Standby: AUS/0.5h/1h/...
IT	Standby automatico: NO/0,5h/1h/...
ES	Standby automático: DES/0.5h/1h/...
PT	Auto-espera: OFF/0.5h/1h/...
PT <sub>br</sub>	Auto standby: OFF/0.5h/1h/...
NL	Automatische stand-by: OFF/0.5h/1h/...
DA	Automatisk standby: OFF/0,5t/1t/...
SV	Automatisk standby: AV/0.5h/1h/...
NO	Auto standby: AV/0.5h/1h/...
FI	Automaattinen valmius: POIS / 0,5 h / 1 h / ...
RU	Автоматический режим ожидания: ВЫКЛ/0,5 ч/1 ч/...
PL	Tryb automatycznego oczekiwania: WYŁ./0,5 godz./1 godz./...
CS	Automatický úsporný režim: vypnuto/0.5h/1h/...
SK	Automatický pohotovostný režim: vypnuté/0.5h/1h/...

SL	Samodejno stanje pripravljenosti: IZKL./0,5 h/1 h/...
ET	Automaatne ooterežiim: VÄLJAS/0.5h/1h/...
LV	Automātiskā gatavība: IZSL./0,5h/1h/...
LT	Automatinis budėjimo režimas: Išjungti/0,5 val./1 val./...
HR	Automatsko stanje spremnosti: ISKLJ./5h/1h/...
BG	Автоматичен режим на изчакване: ИЗКЛ/0.5ч./1ч./...
HU	Automatikus készenléti üzemmód: KI/0,5 h/1 h/...
RO	Așteptare automată: NU/0,5h/1h/...
GR	Αυτόματη λειτουργία αναμονής: OFF/0,5 ώρα/1 ώρα/...
TR	Otomatik bekleme: KAPALI/0.5h/1h/...
CN	自动待机: 关/0.5h/1h/...
TW	自動待機: 關/0.5h/1h/...
KO	자동 대기: 꺼짐/30분/1시간
MS	Auto-matikan: MATIKAN/0.5j/1j/...
TH	เตรียมพร้อมอัตโนมัติ: ปิด/0.5h/1h/...
AR	الإستعداد الذاتي (التلفاني): غلق/0,5 مرتز / 1 مرتز / ...
FA	استندبای خودکار: OFF/0.5h/1h/...

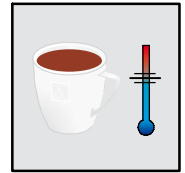


EN	Cup heater: OFF/ON
FR	Chauffee tasse: désactivé/activé
DE	Tassenwärmer: AUS/EIN
IT	Riscaldatore tazzine: NO/SI
ES	Calentador de taza: DES/CON
PT	Aquecedor de copos: OFF/ON
PT <sub>br</sub>	Aquecedor de xícaras: OFF/ON
NL	Bekerverwarmer: OFF/ON
DA	Kopvarmer: OFF/ON
SV	Koppvärme: PÅ/AV
NO	Koppvarmer: AV/PÅ
FI	Kupin lämmitin: POIS/PÄÄLLÄ
RU	Подогрев чашки: ВЫКЛ/ВКЛ
PL	Podgrzewacz filiżanek: WYŁ./WŁ.
CS	Ohřivač šálku: zapnutý/vypnutý
SK	Ohrievač šálky: zapnutý/vypnutý
SL	Grelnik skodelic: IZKL./VKL.

ET	Tassisoojendi: VÄLJAS/SEES
LV	Krūzīšu sildītājs: IZSL./IESL.
LT	Puodelių kaitinimas: Išjungti/Įjungti
HR	Grijač šalice: UKLJ./ISKLJ.
BG	Нагревател за чаши: ИЗКЛ/ВКЛ
HU	Csészemelegítő: KI/BE
RO	Încălzire ceașcă: NU/DA
GR	Θερμαντήρας φλιτζανιού: OFF/ON
TR	Fincan ısıtıcı: KAPALI/AÇIK
CN	杯子加热器: 关/开
TW	杯子加熱器: 關/開
KO	컵 히터: 꺼짐/켜짐
MS	Pemanas cawan: MATIKAN/HIDUPKAN
TH	เครื่องอุ่นถ้วย: ปิด/เปิด
AR	سخان الكوب: غلق/فتح
FA	گرم کننده فنجان: OFF/ON

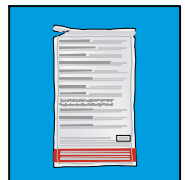
EN Coffee temperature: Low/Optimal/High  
 FR Température café: Basse/Optimale/Haute  
 DE Kaffeetemperatur: Niedrig/Optimal/Hoch  
 IT Temperatura caffè: bassa/ottima/alta  
 ES Temperatura del café: Baja/Óptima/Alta  
 PT Temperatura do café: Baixa/Ótima/Alta  
 PT<sub>br</sub> Temperatura do café: Baixa/Ótima/Alta  
 NL Koffietemperatuur: Laag/Optimaal/Hoog  
 DA Kaffeetemperatur: Lav/Optimal/Høj  
 SV Kaffeetemperatur: Låg/Optimal/Hög  
 NO Kaffe temperatur: Lav/Optimal/Høy  
 FI Kahvin lämpötila: matala/optimaalinen/korkea  
 RU Температура кофе: низкая/оптимальная/высокая  
 PL Temperatura kawy: niska/optymalna/wysoka  
 CS Teplota kávy: nízká/optimální/vysoká  
 SK Teplota kávy: nízka/optimálna/vysoká  
 SL Temperatura kave: nizka/optimalna/visoka

ET Kohvi temperatuur: madal/keskmine/kõrge  
 LV Kafijas temperatūra: zema/optimāla/augsta  
 LT Kavos temperatūra: Žema/Optimali/Aukšta  
 HR Temperatura kave: Niska/Optimalna/Visoka  
 BG Температура на кафето: ниска/оптимальна/висока  
 HU Kávé hőmérséklete: alacsony/optimális/magas  
 RO Temperatura cafelei: Redusă/Optimă/Mare  
 GR Θερμοκρασία καφέ: Χαμηλή/Βέλτιστη/Υψηλή  
 TR Kahve sıcaklığı: Düşük/Uygun/Yüksek  
 CN 咖啡温度: 低/最佳/高  
 TW 咖啡温度: 低/最佳/高  
 KO 커피 온도: 저온/최적/고온  
 MS Suhu kopi: Rendah/Optimum/Tinggi  
 TH อุณหภูมิกาแฟ: ต่ำ/พอเหมาะที่สุด/สูง  
 AR درجة حرارة القهوة: منخفضة/متوسطة/عالية  
 FA درجه حرارت قهوه: بالا/بهينه/پايين



EN Descaling: see descaling manual  
 FR Détartrage: voir instructions de détartrage  
 DE Entkalkung: siehe Entkalkungsanleitung  
 IT Decalcificazione: vedi manuale decalcificazione  
 ES Descalcificación: véase el manual de decalcificación  
 PT Descalcificar: ver o Manual de Descalcificação  
 PT<sub>br</sub> Descalcificar: ver o Manual de Descalcificação  
 NL Ontkalken: zie ontkalkingshandleiding  
 DA Afkalkning: Se afkalkningsvejledning  
 SV Avkalkning: se avkalkningsinstruktion  
 NO Avkalking: se håndbok om avkalking  
 FI Kalkinpoisto tarpeen katso kalkinpoisto-ohjeet  
 RU Удаление накипи: см. руководство по удалению накипи  
 PL Odwapnianie: patrz instrukcja usuwania kamienia  
 CS Odstránění vodn. kamene (viz návod na odstránění vodn. kamene)  
 SK Odstránenie vodn. kameňa (pozri návod na odstránenie vodn. kameňa)  
 SL Odstranjevanje vodn. kamna: glejte navodila za odstranij. vodn. kamna

ET Katlakivi eemaldamine: vt katlakivi eemaldamise juhendit  
 LV Katlakmens notīrīš.: skatīt katlakmens notīrīš. pamācību  
 LT Kalkių šalinimas: žr. kalkių šalinimo instrukcija  
 HR Uklanjanje kamenca: pogledajte priručnik za uklanjanje kamenca  
 BG Отстраняване на котлен камък: виж. Ръководство за почистване на котлен камък  
 HU Vízkömentesítés: lásd a vízkömentesítési kézikönyvet  
 RO Decalcifiere: vezi manualul de decalcifiere  
 GR Αφαίρεση αλάτων: βλ. οδηγίες χρήσης αφαίρεσης αλάτων  
 TR Kireç temizleme: bkz: kireç temizleme kılavuzu  
 CN 除污: 请看除污手册  
 TW 除汙: 請看除汙手冊  
 KO 세척: 세척 설명서 참조  
 MS Nyah kerak: lihat panduan nyah kerak  
 TH ชะล้างคราบ: ดูคู่มือชะล้างคราบ  
 AR تنظيف الترسبات: انظر دليل تنظيف الترسبات  
 FA جرم گیری: به دفترچه را نمایی جرم گیری مراجعه کنید



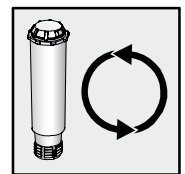
EN Direct water: OFF/ON  
 FR Eau directe: désactivé/activé  
 DE Direktwasseranschluss: AUS/EIN  
 IT Acqua diretta: NO/SI  
 ES Agua directa: DES/CON  
 PT Água directa: OFF/ON  
 PT<sub>br</sub> Água direta: OFF/ON  
 NL Direct water: OFF/ON  
 DA Direkte vandforsyning: OFF/ON  
 SV Direktvatten: AV/PÅ  
 NO Direkte vann: AV/PÅ  
 FI Suora vesi: POIS/PÄÄLLÄ  
 RU Прямая подача воды: ВЫКЛ/ВКЛ  
 PL Bezpośredni dopływ wody: WYŁ./WŁ.  
 CS Přímý přívod vody: vypnutý/zapnutý  
 SK Priamy prívod vody: vypnutý/zapnutý  
 SL Usmerite vodo: IZKL./VKL.

ET Otsevesi: VÄLJAS/SEES  
 LV Tieša ūdens padeve: IZSL./IESL.  
 LT Tiesiogiai bėgantis vanduo: IŠJUNGTI/JUNGTI  
 HR Direktni dotok vode: UKLJ./ISKLJ.  
 BG Вода от чешмата: ИЗКЛ/ВКЛ  
 HU Közvetlen víz: KI/BE  
 RO Apă directă: NU/DA  
 GR Κατεύθυνση νερού: OFF/ON  
 TR Doğrudan su: KAPALI/AÇIK  
 CN 导水: 关/开  
 TW 導水: 關/開  
 KO 직접 급수: 꺼짐/켜짐  
 MS Air terus: MATIKAN/HIDUPKAN  
 TH น้ำทางตรง: ปิด/เปิด  
 AR الماء المباشر: غلق/فتح  
 FA آب مستقیم: OFF/ON



EN Filter: ON/Change filter (left/right)/Exit  
 FR Filtre: activé/Changer filtre (à gauche/droite)/Sortie  
 DE Filter: EIN/Filter austauschen (links/rechts)/Beenden  
 IT Filtro: SI/Sostituire filtro (sinistra/destra)/Uscita  
 ES Filtro: CON/Cambiar filtro (izquierdo/derecho)/Salida  
 PT Filtro: ON/Substituir filtro (esquerda/direita)/Sair  
 PT<sub>br</sub> Filtro: ON/Substituir filtro (esquerda/direita)/Sair  
 NL Filter: ON/Vervangen filter (links/rechts)/Beëindigen  
 DA Filter: ON/Skift filter (venstre/højre)/Exit  
 SV Filter: PÅ/Byt filter (vänster/höger)/Avsluta  
 NO Filter: PÅ/Bytt filter (venstre/høyre)/Ut  
 FI Suodatin: PÄÄLLÄ / vaihda suod. (vasen/oikea)/lopetta  
 RU Фильтр: ВКЛ/Замениť фильть (левый/правый)/Выход  
 PL Filtr: WŁ./wymień filtr (lewy/prawy)/wyjście  
 CS Filtr: Zapnutý/Vyměnit filter (levý/pravý)/Ukončit  
 SK Filter: Zapnutý/Vymeriť filter (ľavý/pravý)/Ukončiť  
 SL Filter: VKL./zamenjajte filter (levo/desno)/izhod

ET Filter: SEES/vaheta filter (vasak/parem)/Välju  
 LV Filtrs: IESL./mainīt filtru (kreisā/labā puse)/iziet  
 LT Filtras: JUNGTI/Keisti filtra (kairijį/dešiniį)/Baigti  
 HR Filter: UKLJ./Promjena filtra (lijevi/desni)/Izlaz  
 BG Филтър: ВКЛ/Сменете филтъра (ляво/дясно)/Изход  
 HU Szűrő: BE/Szűrőcsere (bal/jobb)/Kilépés  
 RO Filtru: DA/Schimbare filtru (stânga/dreapta)/Ieșire  
 GR Φίλτρο: ON/Αλλαγή φίλτρου (αριστερά/δεξιά)/Εξοδος  
 TR Filtre: AÇIK/Filtre değiştir (sol/sağ)/Çık  
 CN 过滤器: 开/更换过滤器(左/右)/退出  
 TW 篩檢程式: 開/更換篩檢程式(左/右)/退出  
 KO 필터: 켜짐/필터교환(왼쪽/오른쪽)/종료  
 MS Penapis: HIDUPKAN/Tukar penapis (kiri/kanan)/Keluar  
 TH ที่กรอง: เปิด/เปลี่ยนที่กรอง (ซ้าย/ขวา)/ออก  
 AR المرشح: فتح/تغيير المرشح (يسار/يمين)/خروج  
 FA فیلتر: خروج (راست/چپ) /تعویض فیلتر ON/



EN Exit  
 FR Sortie  
 DE Beenden  
 IT Uscita  
 ES Salida  
 PT Sair  
 PT<sub>br</sub> Sair  
 NL Beëindigen

DA Exit  
 SV Avsluta  
 NO Ut  
 FI Lopeta  
 RU Выход  
 PL Wyjście  
 CS Ukončit  
 SK Ukončiť

SL Izhod  
 ET Välju  
 LV Iziet  
 LT Baigti  
 HR Izlaz  
 BG Изход  
 HU Kilépés  
 RO Ieșire

GR Έξοδος  
 TR Çık  
 CN 退出  
 TW 退出  
 KO 종료  
 MS Keluar  
 TH ออก  
 AR خروج  
 FA خروج

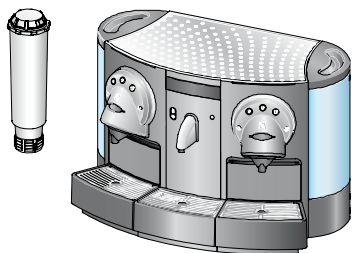




EN Change left filter (option)  
 FR Changer le filtre de gauche (option)  
 DE Linken Filter austauschen (Option)  
 IT Sostituire filtro di sinistra (opzione)  
 ES Cambiar filtro izquierdo (opción)  
 PT Mudar o filtro esquerdo (opcional)  
 PT<sub>br</sub> Substituir filtro esquerdo (opcional)  
 NL Vervisselen linker filter (optie)  
 DA Skift venstre filter (option)  
 SV Byt vänster filter (option)  
 NO Bytt venstre filter (alternativ)

FI Vaihda vasen suodatin (vaihtoehto)  
 RU Замена левого фильтра (опция)  
 PL Wymień filtr z lewej strony (opcja)  
 CS Vyměňte levý filtr (opce)  
 SK Vymeňte ľavý filter (opcia)  
 SL Zamenjajte levi filter (možnost)  
 ET Vahetage vasak filter (valik)  
 LV Kreisās puses filtra nomaināna (opcija)  
 LT Keisti kairį filtrą (pasirinktis)  
 HR Promjena lijevog filtra (opcija)  
 BG Сменете левия филтър (опция)

HU Szűrőcsere, bal (opció)  
 RO Schimbare filtru stânga (opțiune)  
 GR Αλλαγή αριστερού φίλτρου (προαιρετικά)  
 TR Sol filtreyi deđiştir (seçenek)  
 CN 更换左侧过滤器 (可选)  
 TW 更換左側篩檢程式 (可選)  
 KO 왼쪽 필터 교환 (선택)  
 MS Tukar turas kiri (pilihan)  
 TH เปลี่ยนเครื่องกรองซ้าย(ตัวเลือก)  
 AR تغيير المرشح الأيسر (اختيار)  
 FA تعویض فیلتر (انتخابی)



**1**

Change filter ←

Standby

min 3 sec

Language : English

**2**

Filter : ON

Change filter ←

**3**

**4**

Push a button ←

Rinsing ←

**5**

~ 60 sec

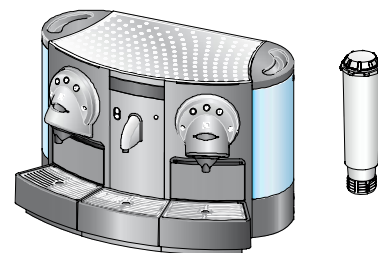
Heating up



EN Change right filter (option)  
 FR Changer le filtre de droite (option)  
 DE Rechten Filter austauschen (Option)  
 IT Sostituire filtro di destra (opzione)  
 ES Cambiar filtro derecho (opción)  
 PT Mudar o filtro direito (opcional)  
 PT<sub>br</sub> Substituir filtro direito (opcional)  
 NL Verwisselen rechter filter (optie)  
 DA Skift højre filter (option)  
 SV Byt höger filter (option)  
 NO Bytt høyre filter (alternativ)

FI Vaihda oikea suodatin (vaihtoehto)  
 RU Замена правого фильтра (опция)  
 PL Wymień filtr z prawej strony (opcja)  
 CS Vyměňte pravý filtr (opce)  
 SK Vymeňte pravý filter (opcia)  
 SL Zamenjajte desni filter (možnost)  
 ET Vahetage parem filter (valik)  
 LV Labās puses filtra nomaiņa (opcija)  
 LT Keisti dešinį filtrą (pasirinktis)  
 HR Promjena desnog filtra (opcija)  
 BG Сменете десния филтър (опция)

HU Szűrőcsere, jobb (opció)  
 RO Schimbare filtru dreapta (opțiune)  
 GR Αλλαγή δεξιού φίλτρου (προαιρετικά)  
 TR Sağ filtreyi değiştir (seçenek)  
 CN 更换右侧过滤器 (可选)  
 TW 更換右側篩檢程式 (可選)  
 KO 오른쪽 필터 교환 (선택)  
 MS Tukar turas kanan (pilihan)  
 TH เปลี่ยนเครื่องกรองขวา(ตัวเลือก)  
 AR تغيير المرشح الأيمن (اختيار)  
 FA تعویض فیلتر راست (انتخابی)



**1**

Change filter →

Standby

min 3 sec

Language : English

**2**

Filter : ON

Change filter ←

**3**

Change filter →

**4**

Push a button →

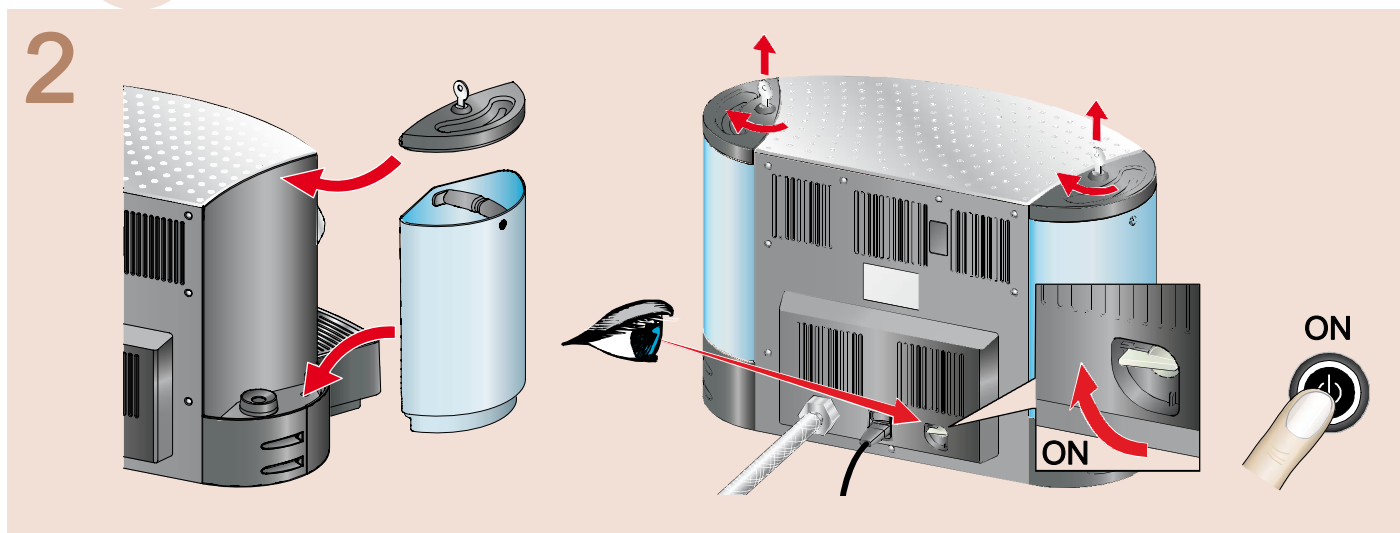
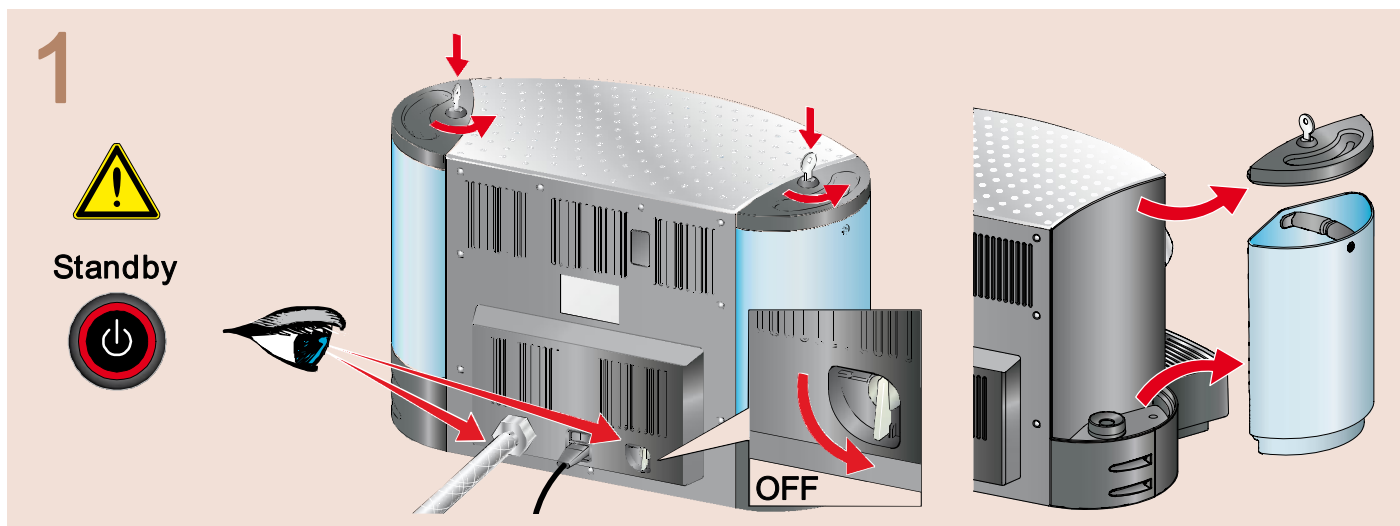
Rinsing →

**5**

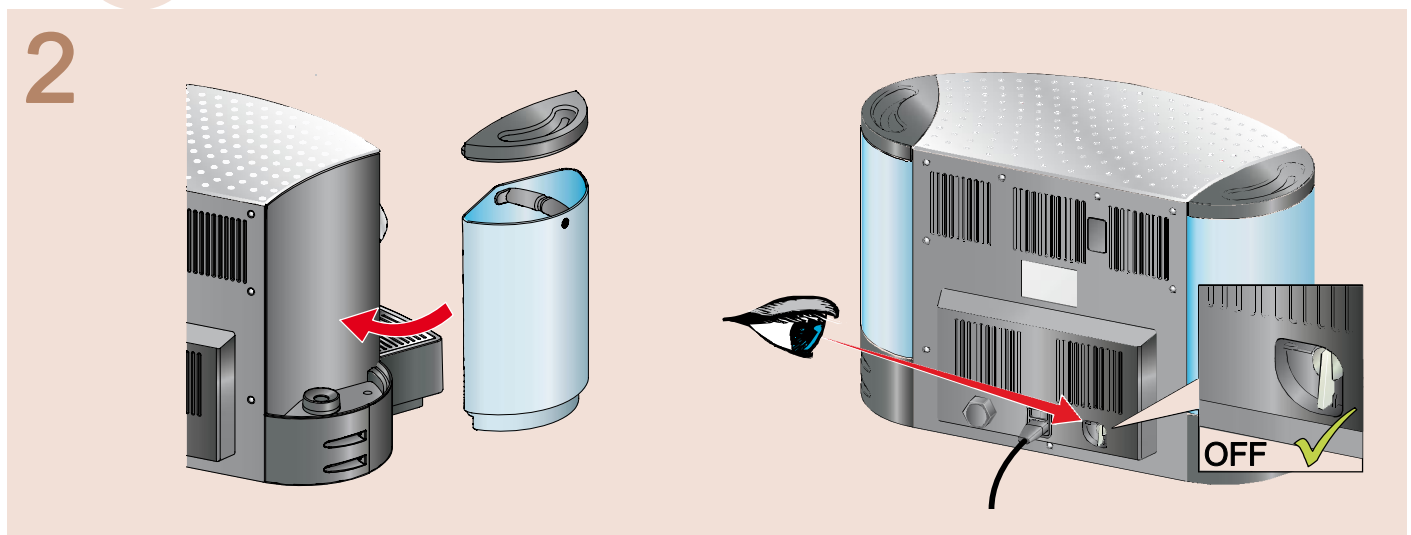
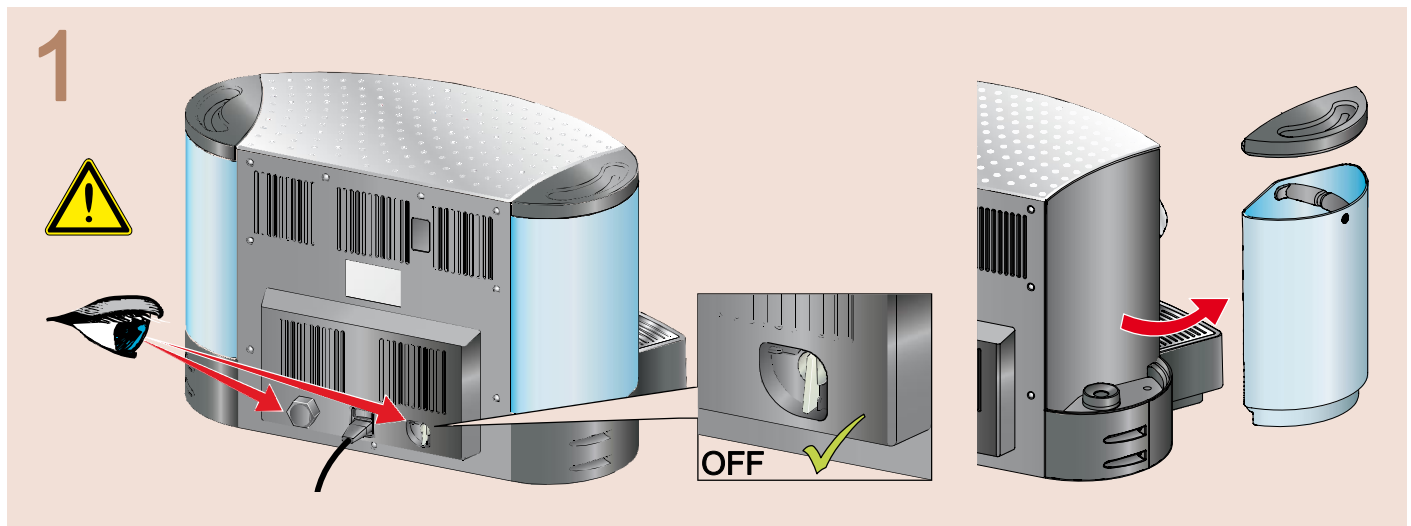
~ 60 sec

Heating up

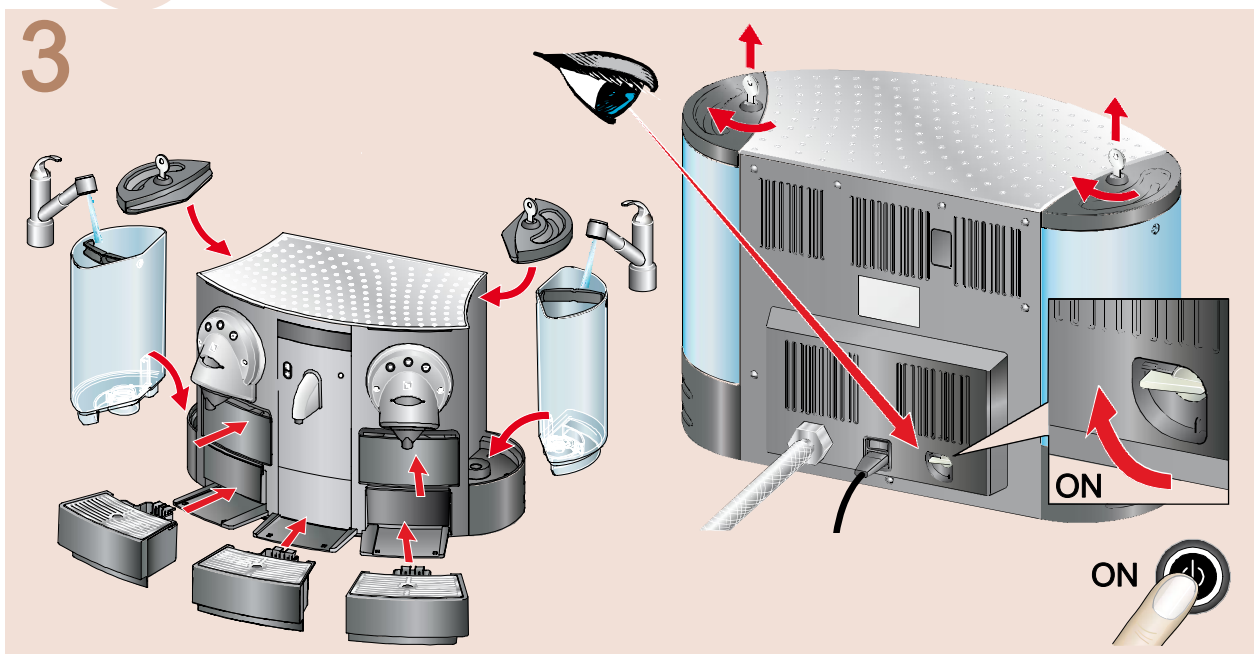
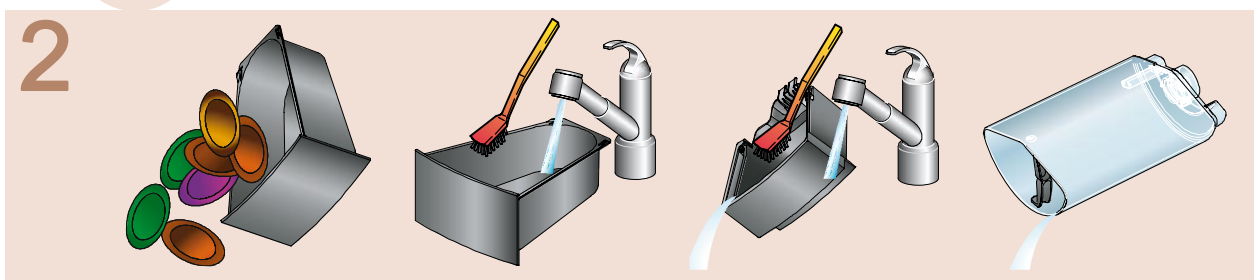
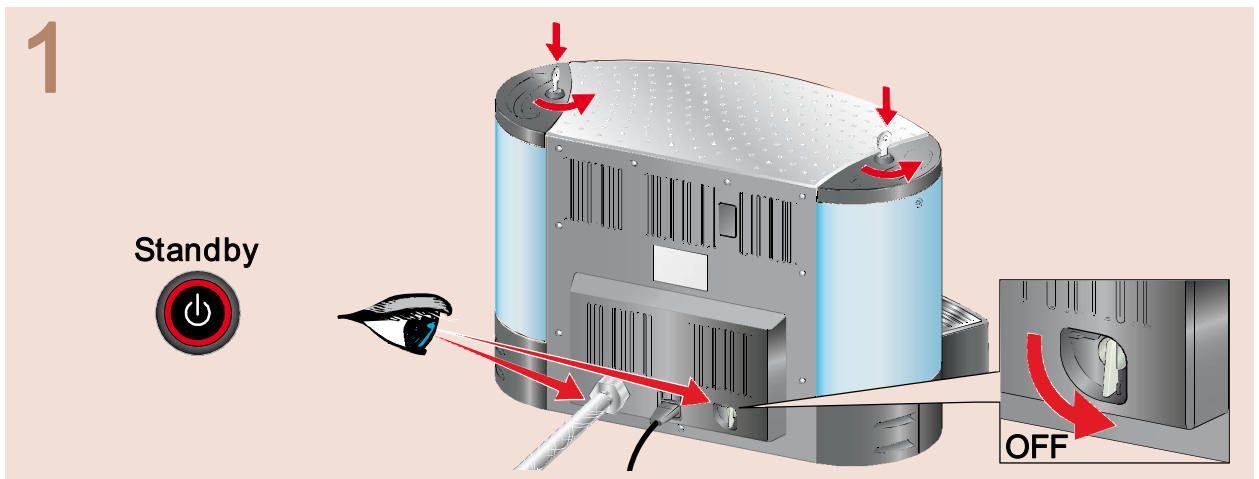
- EN** Removal of water tanks - with direct water connection
- FR** Ôter les réservoirs d'eau - avec connexion à l'eau courante
- DE** Wassertanks abnehmen - bei direktem Anschluss an das Wasserleitungsnetz
- IT** Rimozione del serbatoio dell'acqua - con collegamento diretto all'acqua
- ES** Retirada de los depósitos de agua - con conexión de agua directa
- PT** Remoção de tanques de água - com ligação directa de água
- PTbr** Remoção dos reservatórios de água - com conexão direta de água
- NL** Verwijdering van watertanks - met directe wateraansluiting
- DA** Fjernelse af vandbeholdere - med direkte vandtilslutning
- SV** Demontering av vattenbehållare - med direktvattenanslutning
- NO** Fjerning av vanntanker - med direkte vanntilkobling
- FI** Vesisäiliöiden irrottaminen - suoralla vesiliitännällä
- RU** Извлечение емкостей для воды - с прямым подключением воды
- PL** Wyjmowanie zbiorników na wodę - z bezpośrednim przyłączem bieżącej wody
- CS** Demontáž zásobníku na vodu - s přímým připojením k vodě
- SK** Demontáž zásobníku na vodu - s priamou prípojkou na vodu
- SL** Odstranjevanje rezervoarja z vodo - z direktnim priključkom vode
- ET** Veepaakide eemaldamine - vee otseühendusega
- LV** Ūdens tvertņu noņemšana - ar tiešo ūdens padeves pieslēgumu
- LT** Vandens indų išėmimas, kai vanduo tiekiamas iš tiesiogiai prijungtos linijos
- HR** Uklanjanje spremnika za vodu - s direktnim priključkom na vodu
- BG** Отстраняване на резервоарите за вода - с пряко свързване с воден източник
- HU** Víztartály eltávolítása - közvetlen vízcsatlakozás esetén
- RO** Scoaterea rezervoarelor de apă - cu racordare directă la apă
- GR** Αφαίρεση δοχείων νερού - με απευθείας σύνδεση στην παροχή νερού
- TR** Su haznelerinin boşaltılması - doğrudan su bağlantısı ile
- CN** 拆去水箱——与水源直接连接
- TW** 拆去水箱——與水源直接連接
- KO** 물탱크 제거 - 직접 물 연결 있음
- MS** Pengalihan keluar tangki air - dengan sambungan air terus
- TH** การเคลื่อนย้ายแทงก์น้ำ - ที่มีการต่อน้ำโดยตรง
- AR** إزالة خزانات المياه مع التوصيل المباشر للمياه
- FA** جدا کردن مخازن آب همراه با اتصال مستقیم آب



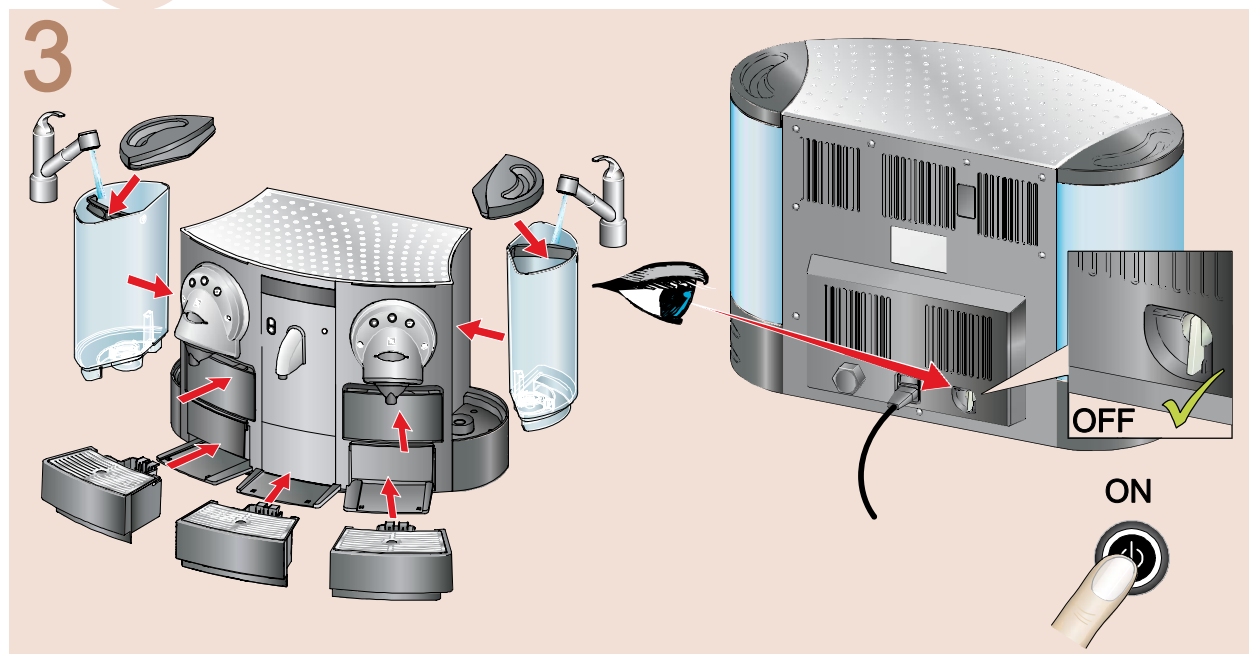
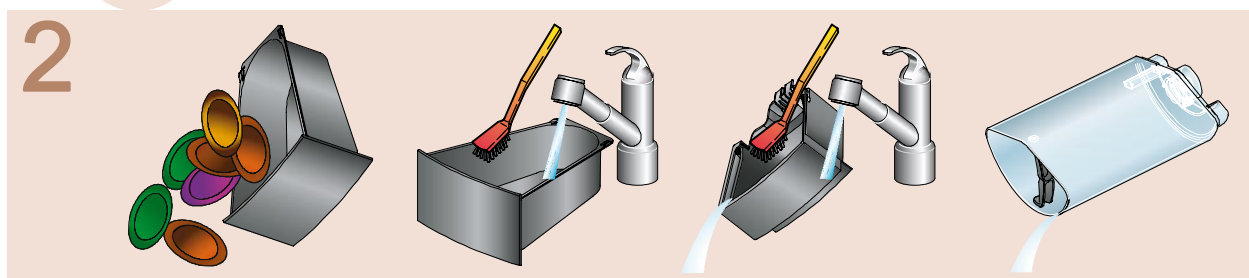
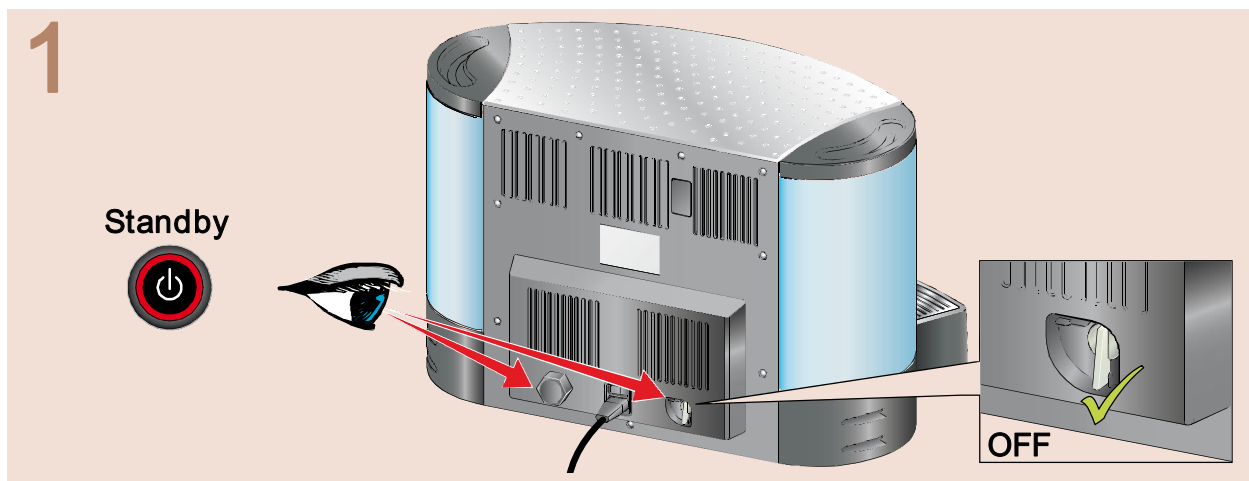
- EN** Removal of water tanks - without direct water connection
- FR** Ôter les réservoirs d'eau - sans connexion à l'eau courante
- DE** Wassertanks abnehmen - ohne Anschluss an das Wasserleitungsnetz
- IT** Rimozione del serbatoio dell'acqua - senza collegamento diretto all'acqua
- ES** Retirada de los depósitos de agua - sin conexión de agua directa
- PT** Remoção de tanques de água - sem ligação directa de água
- PTbr** Remoção dos tanques de água - sem conexão direta de água
- NL** Verwijdering van watertanks - zonder directe wateraansluiting
- DA** Fjernelse af vandbeholdere - uden direkte vandtilslutning
- SV** Demontering av vattenbehållare - utan direktvattenanslutning
- NO** Fjerning av vanntanker - uten direkte vanntilkobling
- FI** Vesisäiliöiden irrottaminen - ilman suoraa vesiliitäntää
- RU** Извлечение емкостей для воды - без прямого подключения для воды
- PL** Wyjmowanie zbiorników na wodę - bez bezpośredniego przyłącza bieżącej wody
- CS** Demontáž zásobníku na vodu - bez přímého připojení k vodě
- SK** Demontáž zásobníku na vodu - bez priamej prípojky na vodu
- SL** Odstranjevanje rezervoarja z vodo - brez direktnega priključka vode
- ET** Veepaakide eemaldamine - vee otseühenduseta
- LV** Ūdens tvertņu noņemšana - bez tiešā ūdens padeves pieslēguma
- LT** Vandens indų išėmimas, kai vanduo netiekiamas iš tiesiogiai prijungtos linijos
- HR** Uklanjanje spremnika za vodu - bez direktnog priključka na vodu
- BG** Отстраняване на резервоарите за вода - без пряко свързване с воден източник
- HU** Víztartály eltávolítása - közvetlen vízcsatlakozás nélkül
- RO** Scoaterea rezervoarelor de apă - fără racordare directă la apă
- GR** Αφαίρεση δοχείων νερού - χωρίς απευθείας σύνδεση στην παροχή νερού
- TR** Su haznelerinin boşaltılması - doğrudan su bağlantısı olmaksızın
- CN** 拆去水箱——不与水源直接连接
- TW** 拆去水箱——不與水源直接連接
- KO** 물탱크 제거 - 직접 물 연결 없음
- MS** Pengalihan keluar tangki air - tanpa sambungan air terus
- TH** การเคลื่อนย้ายแทงก์น้ำ - ที่ไม่ได้มีการต่อน้ำโดยตรง
- AR** إزالة خزانات المياه بدون التوصيل المباشر للمياه
- FA** جدا کردن مخازن آب بدون اتصال مستقیم آب



- EN** Daily cleaning - with direct water connection
- FR** Entretien quotidien - avec connexion directe à l'eau
- DE** Tägliche Reinigung - bei direktem Anschluss an das Wasserleitungsnetz
- IT** Pulizia quotidiana - con collegamento diretto all'acqua
- ES** Limpieza diaria - con conexión de agua directa
- PT** Limpeza diária - com ligação directa de água
- PTbr** Limpeza diária - com conexão direta de água
- NL** Dagelijkse reiniging - met directe wateraansluiting
- DA** Daglig rengøring - med direkte vandtilslutning
- SV** Daglig rengöring - med direktvattenanslutning
- NO** Daglig rengjøring - med direkte vanntilkobling
- FI** Päivittäin puhdistus - suoralla vesiliitännällä
- RU** Ежедневная очистка - с прямым подключением воды
- PL** Codzienne czyszczenie - z bezpośrednim przyłączeniem bieżącej wody
- CS** Každodenní čištění - s přímým připojením k vodě
- SK** Každodenné čistenie - s priamym pripojením k vode
- SL** Dnevno čiščenje - z direktnim priključkom vode
- ET** Igapäevane puhastamine - vee otseühendusega
- LV** Tīršana katru dienu - ar tiešu ūdens padeves pieslēgumu
- LT** Kasdieninis valymas - esant tiesioginiam prijungimui prie vandens tiekimo linijos
- HR** Dnevno čišćenje - s direktnim priključkom vode
- BG** Ежедневно почистване - с пряко свързване с воден източник
- HU** Napi tisztítás - közvetlen vízcsatlakozás esetén
- RO** Curățare zilnică - cu racordare directă la apă
- GR** Καθημερινός καθαρισμός - με απευθείας σύνδεση στην κεντρική παροχή νερού
- TR** Günlük temizlik - doğrudan su bağlantısı ile
- CN** 日常清洗——有直接连接水源
- TW** 日常清洗——有直接連接水源
- KO** 매일 청소 - 직접 급수 연결
- MS** Pembersihan harian - dengan sambungan air terus
- TH** ทำความสะอาดเป็นประจำ - มีการเชื่อมต่ออุปกรณ์เติมน้ำ
- AR** التنظيف اليومي - مع توصيل المياه مباشرة
- FA** تمیز کردن روزانه - با اتصال مستقیم آب



- EN** Daily cleaning - without direct water connection
- FR** Entretien quotidien - sans connexion directe à l'eau
- DE** Tägliche Reinigung - ohne Anschluss an das Wasserleitungsnetz
- IT** Pulizia quotidiana - senza collegamento diretto all'acqua
- ES** Limpieza diaria - sin conexión de agua directa
- PT** Limpeza diária - sem ligação directa de água
- PTbr** Limpeza diária - sem conexão direta de água
- NL** Dagelijkse reiniging - zonder directe wateraansluiting
- DA** Daglig rengøring - uden direkte vandtilslutning
- SV** Daglig rengöring - utan direktvattenanslutning
- NO** Daglig rengjøring - uten direkte vanntilkobling
- FI** Päivittäin puhdistus - ilman suoraa vesiliitännää
- RU** Ежедневная очистка - без прямого подключения воды
- PL** Codzienne czyszczenie - bez bezpośredniego przyłącza bieżącej wody
- CS** Každodenní čištění - bez přímého připojení k vodě
- SK** Každodenné čistenie - bez priameho pripojenia k vode
- SL** Dnevno čiščenje - brez direktnega priključka vode
- ET** Igapäevane puhastamine - vee otseühenduseta
- LV** Tīršana katru dienu - bez tieša ūdens padeves pieslēguma
- LT** Kasdieninis valymas - be tiesioginio prijungimo prie vandens tiekimo linijos
- HR** Dnevno čišćenje - bez direktnog priključka vode
- BG** Ежедневно почистване - без пряко свързване с воден източник
- HU** Napi tisztítás - ha nincs közvetlen vízcsatlakozás
- RO** Curățare zilnică - fără racordare directă la apă
- GR** Καθημερινός καθαρισμός - χωρίς απευθείας σύνδεση στην κεντρική παροχή νερού
- TR** Günlük temizlik - doğrudan su bağlantısı olmaksızın
- CN** 日常清洗——无直接连接水源
- TW** 日常清洗——無直接連接水源
- KO** 매일 청소 - 직접 급수 연결 안됨
- MS** Pembersihan harian - tanpa sambungan air terus
- TH** ทำความสะอาดเป็นประจำทุกวัน - ไม่มีการเชื่อมต่ออุปกรณ์เติมน้ำ
- AR** التنظيف اليومي - بدون توصيل المياه مباشرة
- FA** تمیز کردن روزانه - بدون اتصال مستقیم آب

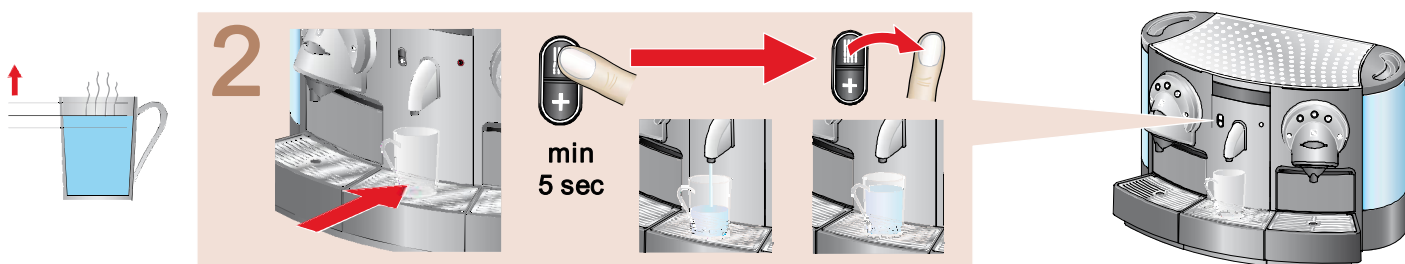
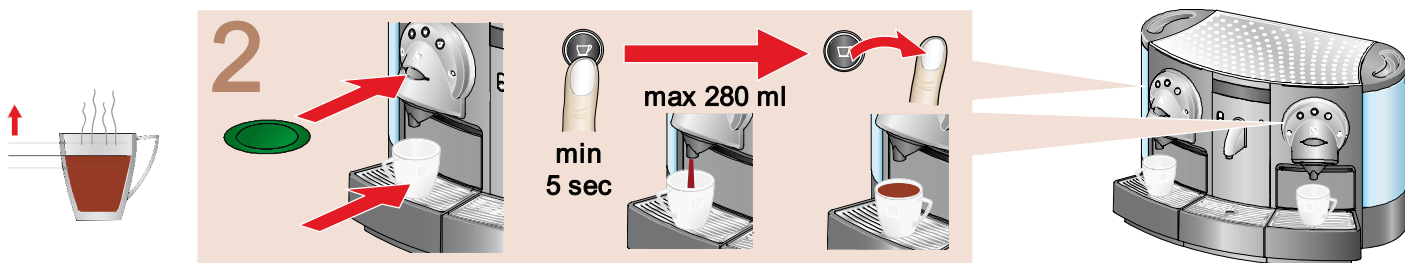




EN	Programming cup length	FI	Kupin koon ohjelmoiminen	HU	Csészehossz programozása
FR	Programmation de la grandeur de tasse	RU	Программирование объема чашки	RO	Programare volum ceașcă
DE	Tassenvolumen programmieren	PL	Programowanie wielkości filiżanki	GR	Προγραμματισμός μήκους κούπας
IT	Programmazione grandezza tazza	CS	Naprogramovat odstup šálku	TR	Fincan uzunluk programlama
ES	Programación volumen de taza	SK	Naprogramovať vzdialenosť šálky	CN	编程杯长度
PT	Programação do volume de enchimento	SL	Programiranje količine v skodelici	TW	編程杯長度
PT <sub>br</sub>	Programação do volume na xícara	ET	Tassi kõrguse programmeerimine	KO	컵 길이 프로그램
NL	Programmeren bekerlengte	LV	Programētē tasītes lielumu	MS	Memprogram panjang cawan
DA	Programmering af koplængde	LT	Programuojamo puodelio ilgį	TH	กระบวนกรทดสอบความยาวของแก้ว
SV	Programera koppvolym	HR	Programiranje volumena šalice	AR	برمجة طول الفنجان
NO	Programmering av koppstørrelse	BG	Програмиране на големината на чашата	FA	برنامه ریزی طول فنجان

# 1

- EN Check in the power user menu (see page 10) that the "program cup length" setting is activated (ON).  
FR Contrôlez dans le menu pour utilisateurs experts (cf. page 10) si le paramètre „Programmation volume tasse“ est activé.  
DE Im Menü für erfahrene Anwender (siehe Seite 10) sicherstellen, dass die Tassenvolumenprogrammierung aktiviert ist (EIN).  
IT Verificare nel menu per utenti esperti (vedi pagina 10) se il «programma lunghezza tazza» è attivo (ON).  
ES Compruebe en el menú para usuarios expertos (vea la página 10) que el ajuste „programación volumen de taza“ está activado (CON).  
PT Verificar no menu de ligação avançado (ver a página 10) se o valor de „programação de volume da chávena“ se encontra activado (ON).  
PT<sub>br</sub> Verificar no menu avançado (ver página 10) se a opção „programação do volume na xícara“ se encontra ativada (ON).  
NL Controleer in het power user menu (zie pagina 10) dat de instelling „program cup length“ (programma kophoeveelheid) is geactiveerd (ON).  
DA Tjek i brugermenuen (se side 10) at „program kop-længde“ indstillingen er aktiveret (ON).  
SV Kontrollera i menyn (se sida 10) att inställningen för Ställ in koppvolym är aktiverad (ON).  
NO I Nettforsyning brukermeny (se side 10) kontrolleres at „program kopp lengde“ er slått på (PÅ).  
FI Tarkista käyttövalikosta (katso sivu 10), että „ohjelmoi kupin koko“ -asetus on aktivoitu (PÄÄLLÄ).  
RU Проверьте в меню для продвинутого пользователя (см. стр. 10), что настройка „программа объема чашки“ активирована (ВКЛ.).  
PL Należy sprawdzić w menu użytkownika (patrz strona 10), czy został aktywowany (ON) tryb programowania wielkości filiżanek.  
CS Zkontrolujte v pokročilé uživatelské nabídce (viz strana 10), že nastavení „Programovat velikost šálku“ je aktivováno (ON).  
SK Skontrolujte v pokročilej užívateľskej ponuke (pozri stranu 10), že nastavenie „Programovať veľkosť šálky“ je aktivované (ON).  
SL Preverite v uporabniškem meniju za vklop (glej stran 10), da je nastavev „program-dolžina skodelice“ nastavljen na vklop- (ON).  
ET Kontrolli lauskasutaja menüüd (vt lehekülge 10), et „programmi tassi suurus“ seadistus oleks aktiveeritud (SEES).  
LV Pārbaudiet enerģijas lietotāja izvēlnē (skatīt 10. lappusi), vai „ieprogrammētā krūzītes augstuma“ iestatījums ir aktivēts (IESLĒGTS).  
LT Įsitikinkite, kad valdančiojo (power) vartotojo meniu (žr. 10 puslapi) nuostata „program cup length“ (programuoti puodelio ilgi) yra aktyvuota (ON).  
HR Provjerite u izborniku za stručne korisnike (vidi str. 10) je li aktivirano programiranje volumena šalice (UKLJ.).  
BG Проверете в меню за потребители експерти (вижте страница 10) дали е включено програмиране на дължината на напитката (ВКЛ).  
HU Ellenőrizzék a felhasználói menüben (lásd 10. oldal), hogy a „csészehossz program“ be van-e kapcsolva.  
RO Verificați în meniul putere (vezi pagina 10) dacă setarea „programare volum ceașcă“ este activată (DA).  
GR Βεβαιωθείτε ότι στο μενού ισχύος χρήστη (βλ. σελ. 10), η ρύθμιση „Προγραμματισμός μήκους κούπας“ είναι ενεργοποιημένη (ON).  
TR „Fincan uzunluk programlama“ ayarının etkinleştirilmesi (ON) konusunda, uzman kullanıcı menüsüne bakın (bkz: sayfa 10).  
CN 查看高级用户菜单 (参见第10页), 检查“程序杯长”设置是否被启用 (ON)。  
TW 查看高級用戶功能表 (參見第10頁), 檢查“程式杯長”設置是否被啟用 (ON)。  
KO 파워 유저 메뉴(페이지 10 참조)에서 „컵 길이 프로그램“ 설정이 활성화(ON)되어 있는지 확인하십시오.  
MS Semak dalam menu pengguna berkuasa (lihat muka surat 10) bahawa tetapan „panjang cawan program“ diaktifkan (BUKA).  
TH ลงทะเบียนที่เมนูผู้ใช้(อ่านประกอบหน้าที่ 10)ที่ว่าการตั้งค่า“ความยาวโปรแกรม”ใช้งานใด (ON)  
AR راجع قائمة مستخدم الكهرباء (انظر الصفحة 10) حيث تجد وضع "قم ببرمجة طول الكوب" الإعداد منشط (مفتوح)  
FA منوی کاربر (صفحه 10) را بررسی کنید که حالت "برنامه طول فنجان" فعال (ON) شده باشد.

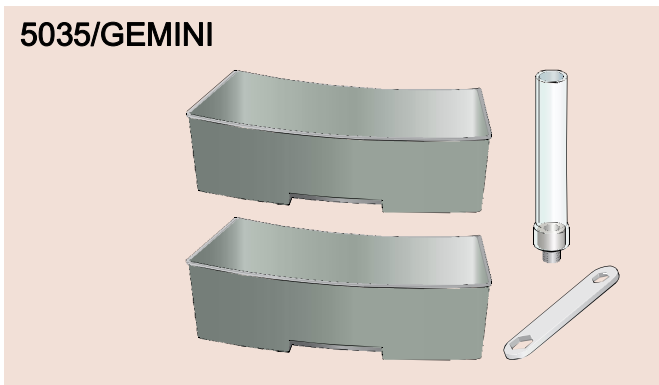


EN Accessoires  
FR Accessoires  
DE Zubehör  
IT Accessori  
ES Accesorios  
PT Accesórios  
PT<sub>br</sub> Acessórios  
NL Accessoires  
DA Tilbehør  
SV Tillbehör  
NO Tilbehør

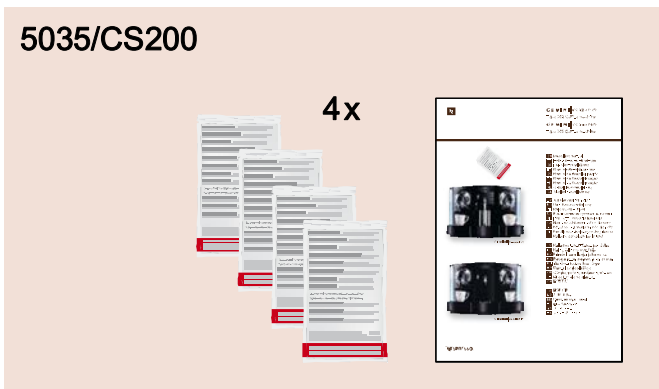
FI Lisävarusteet  
RU Принадлежности  
PL Akcesoria  
CS Příslušenství  
SK Príslušenstvo  
SL Dodatna oprema  
ET Tarvikud  
LV Piederumi  
LT Priedai  
HR Dodaci  
BG Аксесоари

HU Tartozékok  
RO Accesorii  
GR Αξεσουάρ  
TR Aksesuarlar  
CN 附件  
TW 附件  
KO 약세서리  
MS Aksesori  
TH อุปกรณ์เสริม  
AR الكماليات  
FA لوازم

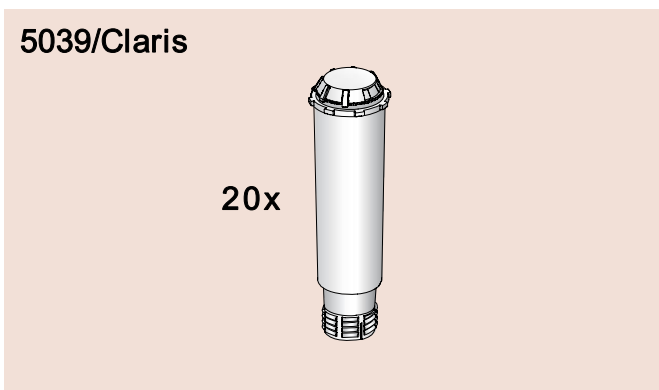
### 5035/GEMINI



### 5035/CS200



### 5039/Claris



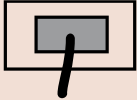
EN Descaling kit  
FR Kit détartrage  
DE Entkalkungs-Set  
IT Kit di decalcificazione  
ES Kit de descalcificación  
PT Conjunto de descalcificação  
PT<sub>br</sub> Kit de descalcificação  
NL Ontkalkingsset  
DA Afkalkningsset  
SV Avkalkningskit  
NO Kalkfjerningssett  
FI Kalkinpoistosarja  
RU Комплект для снятия накипи  
PL Zestaw do odkamieniania  
CS Sada k odstranění vodního kamene  
SK Súprava na odstraňovanie vodného kameňa  
SL Set za odstranjevanje vodnega kamna  
ET Katlakivi eemaldamise komplekt  
LV Katlakmens notīrīšanas komplekts  
LT Kalkių šalinimo rinkinys  
HR Pribor za uklanjanje kamensa  
BG Екипировка за отстраняване на котлен камък  
HU Vízkömentesítő készlet  
RO Set de decalcifiere  
GR Σετ αφαίρεσης αλάτων  
TR Kireç temizleme takımı  
CN 除污套件  
TW 除污套件  
KO 세척 키트  
MS Kit Nyah Kerak  
TH ชุดเครื่องมือสำหรับการชะล้างคราบ  
AR طقم تنظيف الترسبات  
FA کیت جرم گیری

EN Technical data  
 FR Données techniques  
 DE Technische Daten  
 IT Dati tecnici  
 ES Datos técnicos  
 PT Características técnicas  
 PT<sub>br</sub> Especificações técnicas  
 NL Technische gegevens  
 DA Tekniske data  
 SV Tekniska data  
 NO Tekniske data


FI Tekniset tiedot  
 RU Технические данные  
 PL Dane techniczne  
 CS Technická data  
 SK Technické údaje  
 SL Tehnični podatki  
 ET Tehnilised andmed  
 LV Tehniskie parametri  
 LT Techniniai duomenys  
 HR Tehnički podaci  
 BG Технически данни

HU Műszaki adatok  
 RO Date tehnice  
 GR Τεχνικά χαρακτηριστικά  
 TR Teknik veriler  
 CN 技术数据  
 TW 技術資料  
 KO 기술적 정보  
 MS Data teknikal  
 TH ข้อมูลทางเทคนิค  
 AR البيانات الفنية  
 FA اده ماي فني

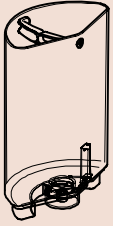
**max.  
2410 W**



**16 bar  
max. 19 bar  
P**

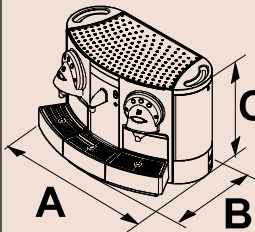


**< 70 dB**



**3l**

**netto  
15kg**

**A 560 mm  
B 392 mm  
C 370 mm**

EN Recycling  
FR Recyclage  
DE Recycling  
IT Riciclo  
ES Reciclaje  
PT Reciclagem  
PT<sub>br</sub> Reciclagem  
NL Recycling  
DA Genanvendelse  
SV Återvinning  
NO Gjenvinning

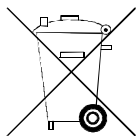
FI Kierrätys  
RU Повторная переработка  
PL Wtórne przetwarzanie  
CS Recyklace  
SK Recyklácia  
SL Recikliranje  
ET Ümbertöötlemine  
LV Otrreizēja pārstrāde  
LT Perdirbimas  
HR Recikliranje  
BG Рециклиране

HU Újrahasznosítás  
RO Reciclare  
GR Ανακύκλωση  
TR Geri dönüşüm  
CN 废物回收  
TW 廢物回收  
KO 재활용  
MS Pengitaran semula  
TH การนำกลับมาใช้อีก  
AR التكرير  
FA بازیابی



EN Environment protection first!  
FR Participons à la protection de l'environnement!  
DE Denken Sie an den Schutz der Umwelt!  
IT Partecipiamo alla protezione dell'ambiente!  
ES ¡Contribuya a la conservación del medio ambiente!  
PT Protecção do ambiente!  
PT<sub>br</sub> Protecção do meio ambiente!  
NL Milieubescherming eerst!  
DA Miljøbeskyttelse vigtigst!  
SV Skydda alltid miljön i första hand!  
NO Miljøvern er viktigst!  
FI Huolehdi ympäristöstä!  
RU Заботьтесь о защите окружающей среды!  
PL Ochrona środowiska przede wszystkim!  
CS Myslete na ochranu životního prostředí!  
SK Myslite na ochranu životného prostredia!  
SL Varstvo okolja je na prvem mestu!

ET Esiteks keskkonnakaitse!  
LV Vides aizsardzība pirmajā vietā!  
LT Pirmiausia pasirūpinkime aplinkos apsauga!  
HR Zaštita okoliša prije svega!  
BG Защитата на околната среда е приоритет!  
HU Első a környezetvédelem!  
RO Protejați mediul înconjurător!  
GR Προηγείται η προστασία του περιβάλλοντος!  
TR Önce çevre koruma!  
CN 首先要保护好环境!  
TW 首先要保護好環境!  
KO 환경 보호 최우선!  
MS Utamakan perlindungan alam sekitar!  
TH ปกป้องสิ่งแวดล้อมเป็นอันดับแรก!  
AR ! حمايه البيئة او لا!  
FA . فاضلت از محیط زیست در درجه اول!



EN Your appliance contains valuable materials which can be recovered or recycled. Leave it at a collection point.  
FR Votre appareil contient de nombreux matériaux valorisables ou recyclables. Retournez donc l'appareil à un point de collecte de votre ville ou de votre commune.  
DE Ihr Gerät enthält wertvolle Rohstoffe, die wieder verwertet werden können. Geben Sie Ihr Gerät deshalb bitte bei einer Sammelstelle Ihrer Stadt oder Gemeinde ab.  
IT La vostra macchina è composta da diversi materiali che possono essere riciclati. Consegnatela in un punto di raccolta.  
ES Su electrodoméstico contiene materiales recuperables y/o reciclables. Entréguelo al final de su vida útil en un centro de recogida específica.  
PT A sua máquina de café contém materiais valiosos que podem ser recuperados ou reciclados. Depositar a máquina num centro de reciclagem de resíduos apropriado.  
PT<sub>br</sub> A sua máquina de café contém materiais valiosos que podem ser recuperados ou reciclados. Deixar a máquina em um centro de reciclagem de resíduos apropriado.  
NL Uw apparaat bevat waardevolle materialen die hergesteld en gerecycled kunnen worden. Breng het naar een verzamelpunt.  
DA Dit apparat indeholder værdifulde materialer, som kan genvindes eller genbruges. Aflever det ved et indsamlingssted for genbrug.  
SV Maskinen innehåller värdefulla delar som kan återanvändas eller återvinnas. Lämna till återvinningsstation.  
NO Utstyret inneholder verdifulle materialer som kan gjenbrukes eller gjenvinnes. Lever det til en oppsamlingsstasjon.  
FI Laite sisältää arvokkaita materiaaleja, jotka voidaan ottaa talteen tai kierrättää. Toimita laite keräyspisteeseen.  
RU Ваш прибор содержит ценные материалы, для которых возможно восстановление или повторная переработка. Отправьте его на сборный пункт.  
PL Urządzenie zostało wykonane z materiałów, które mogą być odzyskane lub poddane ponownemu przetworzeniu. W tym celu należy je dostarczyć do wyznaczonego punktu zbiórki.  
CS Váš přístroj obsahuje cenné suroviny, které se po recyklaci můžou opětovně použít. Odneste přístroj po ukončení jeho životnosti do sběrných surovin ve vašem městě nebo obci.  
SK Váš prístroj obsahuje cenné suroviny, ktoré sa po recyklácii môžu opätovne použiť. Odneste prístroj po ukončení jeho životnosti do zberných surovín vo vašom meste alebo obci.

SL Vaš aparat vsebuje dragocene materiale, ki jih je mogoče ponovno uporabiti ali reciklirati. Onesite ga na zbirno mesto.  
ET Masinal on väärtuslikke osi, mida on võimalik taastada või ümber töödelda. Vii see kogumispunkti.  
LV Šajā kafijas automātā ir vērtīgi materiāli, ko iespējams atgūt vai otrreizēji pārstrādāt. Nododiet to savākšanas punktā.  
LT Kai kurios jūsų prietaiso dalys pagamintos iš tauriųjų metalų, kuriuos galima panaudoti dar kartą arba perdirbti. Nuneškite aparatą į perdirbimo centrą.  
HR Vaš uređaj sadrži vrijedne materijale koji se mogu obnoviti ili reciklirati. Ostavite ga na mjestu za prikupljanje.  
BG Вашият уред съдържа ценни материали, които могат да се възстановят или рециклират. Оставете го в пункт за вторични суровини.  
HU A készülék visszanyerhető és újra feldolgozható értékes anyagokat tartalmaz. Vigye a megfelelő gyűjtőhelyre.  
RO Aparatul dvs. conține materiale valoroase care pot fi recuperate sau reciclate. Duceți-l la un punct de colectare.  
GR Η συσκευή αποτελείται από χρήσιμα υλικά τα οποία μπορούν να επαναχρησιμοποιηθούν ή να ανακυκλωθούν. Διαθέστε τα σε ειδικό σημείο συλλογής.  
TR Aygıtınız, yeniden kazanılabilir ve dönüştürülebilir değerli maddeler içermektedir. Elden çıkarırken ilgili atık toplama merkezine götürün.  
CN 您的机器包含一些可以再利用和回收的物质。请将它放在回收收集点。  
TW 您的機器包含一些可以再利用和回收的物質。請將它放在回收收集點。  
KO 본 제품은 보상 혹은 재활용 될 수 있는 자재를 포함하고 있습니다.  
MS Alat anda mengandungi bahan bernilai yang boleh dipulih atau dikitar semula. Serahkannya ke pusat pengumpulan.  
TH เครื่องใช้ไฟฟ้าของคุณประกอบด้วยวัสดุที่มีคุณภาพสูงซึ่งสามารถได้รับการฟื้นฟูหรือนำกลับมาใช้ได้อีก ปลอดภัยกว่า ปลอดภัยกว่า  
AR تحتوي الآلة على مواد قيمة والتي يمكن تدويرها أو تكريرها. اتركها في نقطة التجميع.  
FA دستگاه شما دارای مواد با ارزشی است که می توان از آنان دوباره استفاده کردن یا آنها را بازیابی نمود. آن را در محل جمع آوری دور بیندازید.

EN	EC declaration of conformity	FI	EU-yhdenmukaisuusvakuutus	HU	Megfelelőségi nyilatkozat
FR	CE déclaration de conformité	RU	Декларация соответствия ЕС	RO	Declarație CE de conformitate
DE	EG Konformitätserklärung	PL	Deklaracja zgodności WE	GR	Δήλωση ΕΚ περί συμμόρφωσης
IT	Dichiarazione di conformità CE	CS	ES Prohlášení o shodě	TR	AT uygunluk beyanı
ES	Declaración de conformidad CE	SK	Prehlásenie o zhode EC	CN	欧盟规范符合性声明
PT	Declaração CE de Conformidade	SL	Izjava EK o skladnosti	TW	歐盟規範符合性聲明
PT <sub>br</sub>	Declaração de conformidade CE	ET	EÜ vastavusavaldus	KO	EC 준수 선언문
NL	EG-verklaring van overeenstemming	LV	EK atbilstības deklarācija	MS	Pengisytiharan EC bagi pengesahan
DA	EU-erklæring om overholdelse	LT	EC atitikties sertifikatas	TH	คำประกาศเรื่องความสอดคล้องกันของอียู
SV	EU konformitetsintyg	HR	Deklaracija EZ o skladnosti	AR	إعلان المطابقة للاتحاد الأوروبي
NO	EU-samsvarserklæring	BG	Декларация за съответствие EO	FA	اعلامیه EC مربوط به تطابق با قوانین و آیین نامه ها

EN	Espresso Coffee Machine: This product complies with the Machinery Directive 2006/42/EC and the EMC Directive 2004/108/EC. Espresso Coffee Maker: This product complies with the Low Voltage Directive 2006/95/EC, the EMC Directive 2004/108/EC and the EuP Directive 2009/125/EC.	SL	Aparat za kavo Espresso: Ta izdelek je skladen z direktivo o strojih 2006/42/EK in direktivo EMC 2004/108/EK. Aparat za pripravo kave Espresso: Ta izdelek je skladen z direktivo o nizki napetosti 2006/95/EK, direktivo EMC 2004/108/EK in z direktivo EuP 2009/125/EK.
FR	Machine à espresso: ce produit est conforme aux directives européennes Machines 2006/42/CE et CEM 2004/108/CE. Cafetière expresso: ce produit est conforme aux directives européennes Basse Tension 2006/95/CE, CEM 2004/108/CE et Ecoconception 2009/125/CE.	ET	Espressokann. See toode vastab masinadirektiivi 2006/42/EÜ ja EMC direktiivi 2004/108/EÜ nõuetele. Espressomasin. See toode vastab madalpingedirektiivi 2006/95/EÜ, EMC direktiivi 2004/108/EÜ ja ökodisaini käsitleva direktiivi 2009/125/EÜ nõuetele.
DE	Espresso-Kaffeemaschine: Dieses Produkt stimmt mit der Maschinenrichtlinie 2006/42/EG und der EMV-Richtlinie 2004/108/EG überein. Espresso-Kaffeemaschine: Dieses Produkt stimmt mit der Niederspannungsrichtlinie 2006/95/EG, der EMV-Richtlinie 2004/108/EG und der Ökodesign-Richtlinie 2009/125/EG überein.	LV	Espresso kafijas automāts: šis produkts atbilst Mašīnu direktīvai 2006/24/EC un EMC direktīvai 2004/1008/EC. Espresso kafijas automāts: šis produkts atbilst Zema sprieguma direktīvai 2006/95/EC, EMC direktīvai 2004/108/EC un EuP direktīvai 2009/125/EC. Espresso kavos automāts: šī prekē atitinka tehninē direktīvu 2006/42/EC ir EMC direktīvu 2004/108/EC.
IT	Macchina per caffè espresso: questo prodotto è conforme alla direttiva macchine 2006/42/CE e alla direttiva CEM 2004/108/CE. Caffettiera per caffè espresso: questo prodotto è conforme alla direttiva bassa tensione 2006/95/CE, alla direttiva CEM 2004/108/CE e alla direttiva EuP 2009/125/CE.	LT	Espresso kavos aparatas: ši prekė atitinka 2006/95/EC žemos įtampos direktyvą, EMC direktyvą 2004/108/EC ir EuP direktyvą 2009/125/EC.
ES	Máquina de café espresso: Este producto cumple con la Directiva de Máquinas 2006/42/CE y la Directiva CEM 2004/108/CE. Máquina de café espresso: Este producto cumple con la Directiva de Bajo Voltaje 2006/95/CE, la Directiva CEM 2004/108/CE y la Directiva de diseño ecológico 2009/125/CE.	HR	Aparat za Espresso kavu: Ovaj uređaj udovoljava odredbama strojne direktive 2006/42/EC te EMC direktive 2004/108/EC. Aparat za Espresso kavu: Ovaj uređaj udovoljava direktive niskog napona 2006/95/EC, EMC direktive 2004/108/EC te EuP direktive 2009/125/EC.
PT	Máquina de Café Espresso: Este produto satisfaz os requisitos da Directivas Máquinas 2006/42/EC e da Directiva de Compatibilidade Electromagnética (EMC) 2004/108/EC. Máquina de Café Espresso: Este produto satisfaz os requisitos da Directiva Baixa Tensão 2006/95/EC, da Directiva de Compatibilidade Electromagnética (EMC) 2004/108/EC e da Directiva de Concepção Ecológica (EuP) 2009/125/EC.	BG	Еспресо кафе машина: Този продукт отговаря на изискванията на Директива на Машина 2006/42/EO и Директива за Електромагнитна съвместимост 2004/108/EO. Еспресо кафе машина: Този продукт отговаря на изискванията на Директива за Ниско напрежение 2006/95/EO, Директива за Електромагнитна съвместимост 2004/108/EO и Директива за Екологичен дизайн на продукти, които са консуматори на енергия 2009/125/EO.
PT <sub>br</sub>	Máquina de Café Espresso: Este produto está conforme a Diretriz para máquinas 2006/42/EC e a Directiva EMC 2004/108/EC. Cafeteira de Café Espresso: Este produto está conforme a Diretriz de baixa voltagem 2006/95/EC e a Diretriz EMC 2004/108/EC e a Diretriz EuP 2009/125/EC.	HU	Kávéfőző gép: A termék megfelel a gépekről szóló 2006/42/EK irányelvnek és az elektromágneses összeférhetőségre vonatkozó 2004/108/EK irányelvnek. Kávéfőző gép: A termék megfelel a meghatározott feszültséghatáron belüli használatra tervezett elektromos berendezésekre vonatkozó 2006/95/EK irányelvnek, az elektromágneses összeférhetőségre vonatkozó 2004/108/EK irányelvnek és az energiával kapcsolatos termékek környezetbarát tervezésére vonatkozó követelmények megállapítási kereteinek létrehozásáról szóló 2009/125/EK irányelvnek.
NL	Espresso koffiemachine: dit product voldoet aan de Machineryrichtlijn 2006/42/EC en de EMC-richtlijn 2004/108/EC. Espressokoffiezetapparaat: dit product voldoet aan de Laagspanningsrichtlijn 2006/95/EC, de EMC-richtlijn 2004/108/EC en de EuP-richtlijn 2009/125/EC.	RO	Cafetiera Espresso: Acest produs se conformează Directivei CE 42/2006 și Directivei CE CEM 108/2004. Cafetiera Espresso: Acest produs se conformează Directivei CE 95/2006 privind tensiunea joasă, Directivei CE CEM 108/2004 și Directivei PEU 125/2009.
DA	Espresso kaffemaskine: Dette produkt overholder maskin-direktivet 2006/42/EC og EMC-direktivet. Espresso kaffemaskine: Dette produkt overholder lavspænding-direktivet 2006/95/EC, EMC-direktivet 2004/108/EC og EuP-direktivet 2009/125/EC.	GR	Μηχανή εσπρέσο: Αυτό το προϊόν πληροί την Οδηγία 2006/42/ΕΚ περί μηχανημάτων και την Οδηγία 2004/108/ΕΚ περί ηλεκτρομαγνητικής συμβατότητας. Μηχανή παρασκευής εσπρέσο: Αυτό το προϊόν πληροί την Οδηγία 2006/95/ΕΚ περί χαμηλής τάσης, την Οδηγία 2004/108/ΕΚ περί ηλεκτρομαγνητικής συμβατότητας και την Οδηγία 2009/125/ΕΚ EuP.
SV	Espresso kaffemaskin: Denna produkt motsvarar maskindirektiv 2006/42/EU och EMK direktiv 2004/108/EU. Espresso kaffemaskin: Denna produkt motsvarar lågspänningsdirektiv 2006/95/EU, EMK direktiv 2004/108/EU och EuP direktiv 2009/125/EU.	TR	Espresso Kahve Makinesi: Bu ürün, 2006/42/EC sayılı Makine Yönergesi ile 2004/108/EC sayılı Elektromekanik Uygunluk Yönergesi'ne uygundur. Espresso Kahve Hazırlayıcı: Bu ürün, 2006/95/EC sayılı Alçak Gerilim Yönergesi, 2004/108/EC sayılı Elektromekanik Uygunluk Yönergesi ve 2009/125/EC sayılı Elektrikli Ürünler Yönergesi'ne uygundur.
NO	Espresso kaffemaskin: Dette produktet oppfyller kravene i Maskindirektiv 2006/42/EU og EMC-direktiv 2004/108/EC. Espresso kaffemaskin: Dette produktet oppfyller kravene i Lavspenningsdirektiv 2006/95/EU, EMC-direktiv 2004/108/EC og EuP-direktiv 2009/125/EC.	CN	意式香浓咖啡机: 此产品符合机械类指令 2006/42/EC 和 EMC 指令 2004/108/EC。 意式香浓咖啡壶: 此产品符合低压指令 2006/95/EC、EMC 指令 2004/108/EC 和 EuP 指令 2009/125/EC。
FI	Espresso-kahvinkeitin: Tämä tuote on konedirektiivin 2006/42/EY ja sähkömagneettista yhdenmukaisuutta koskevan direktiivin 2004/108/EY mukainen. Espresso-kahvinkeitin: Tämä tuote on pienjännitedirektiivin 2006/95/EY, sähkömagneettista yhdenmukaisuutta koskevan direktiivin 2004/108/EY ja EuP-direktiivin 2009/125/EY mukainen.	TW	意式香濃咖啡機: 此產品符合機械類指令 2006/42/EC 和 EMC 指令 2004/108/EC。 意式香濃咖啡壺: 此產品符合低壓指令 2006/95/EC、EMC 指令 2004/108/EC 和 EuP 指令 2009/125/EC。
RU	Кофе-машина для приготовления эспрессо: Данный продукт соответствует Директиве по машинам 2006/42/ЕС, а также Директиве по ЭМС 2004/108/ЕС. Кофеварка для приготовления эспрессо: Данный продукт соответствует Директиве по низковольтному оборудованию 2006/95/ЕС, Директиве по ЭМС 2004/108/ЕС, а также Директиве по энергопотребляющим приборам 2009/125/ЕС.	KO	Espresso 커피 머신: 본 제품은 Machinery Directive 2006/42/EC 및 EMC Directive 2004/108/EC를 준수합니다. Espresso 커피 메이커: 본 제품은 저전력 지침(Low Voltage Directive) 2006/95/EC, EMC Directive 2004/108/EC 및 EuP Directive 2009/125/EC를 준수합니다.
PL	Ekspres do kawy Espresso: Produkt spełnia wymogi dyrektywy maszynowej 2006/42/WE i dyrektywy kompatybilności elektromagnetycznej 2004/108/WE. Ekspres do kawy Espresso: Produkt spełnia wymogi dyrektywy niskonapięciowej 2006/95/WE, dyrektywy dotyczącej kompatybilności elektromagnetycznej 2004/108/WE i dyrektywy dotyczącej eko-projektowania wyrobów zużywających energię 2009/125/WE.	MS	Mesin Pembancuh Espresso: Produk ini mematuhi Arahan Pemesinan 2006/42/EC dan Arahan EMC 2004/108/EC. Pembancuh Kopi Espresso: Produk ini mematuhi Arahan Voltan Rendah 2006/95/EC, Arahan EMC 2004/108/EC dan Arahan EuP 2009/125/EC.
CS	Kávovar pro přípravu espressa: Tento výrobek vyhovuje strojní směrnici 2006/42/ES a směrnice o elektromagnetické kompatibilitě 2004/108/ES. Kávovar pro přípravu espressa: Tento výrobek vyhovuje směrnici o nízkém napětí 2006/95/ES, směrnici o elektromagnetické kompatibilitě 2004/108/ES a směrnici EuP 2009/125/ES.	TH	เครื่องชงกาแฟเอสเปรสโซ: ผลิตภัณฑ์นี้สอดคล้องกับ Machinery Directive 2006/42/EC และ EMC Directive 2004/108/EC เครื่องชงกาแฟเอสเปรสโซ: ผลิตภัณฑ์นี้สอดคล้องกับ Low Voltage Directive 2006/95/EC, EMC Directive 2004/108/EC และ EuP Directive 2009/125/EC
SK	Espresso kávovar: Tento výrobok vyhovuje nariadeniu o strojoch 2006/42/EC a nariadeniu EMC 2004/108/EC. Espresso kávovar: Tento výrobok vyhovuje nariadeniu o nízkom napätí 2006/95/EC, nariadeniu 2004/108/EC a nariadeniu EuP 2009/125/EC.	AR	آلة قهوة إسبريسو: هذا المنتج يتوافق مع المبادرة الخاصة بالالات رقم 2006/42/EC والمبادرة الجهد المنخفض رقم 2006/95/EC، والمبادرة EMC 2004/108/EC ومبادرة التصميم البيئي رقم 2009/125/EC. "دستگاه ساخت قهوه اسپرسو: این محصول با بخشنامه EC/2006/42 و بخشنامه EMC 2004/108/EC مطابقت دارد. دستگاه ساخت قهوه اسپرسو: این محصول با بخشنامه EC/2006/95، بخشنامه EMC 2004/108/EC و بخشنامه EUP 2009/125/EC مطابقت دارد."
FA			

