



GEMINI|CS 220 PRO

Type 702 Coffee machine



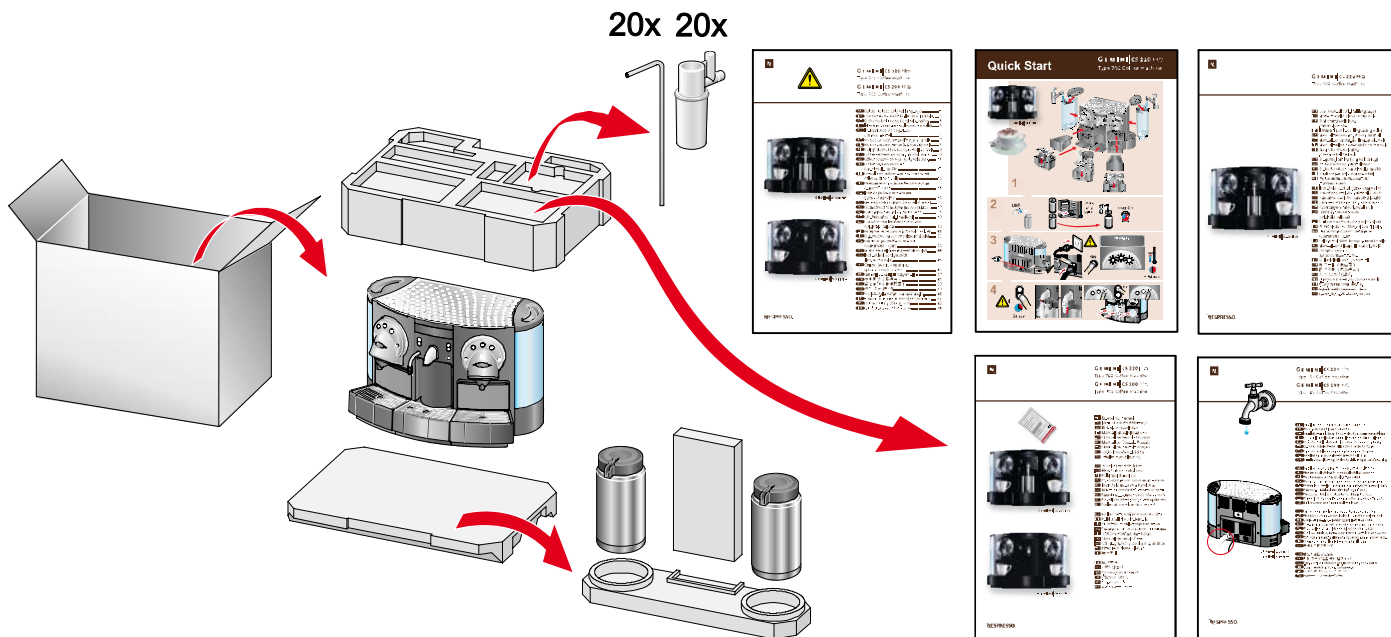
GEMINI|CS 220 PRO

- EN** User manual (original language)
- FR** Mode d'emploi (langue originale)
- DE** Bedienungsanleitung
(Originalsprache)
- IT** Istruzioni per l'uso (lingua originale)
- ES** Manual de usuario (idioma original)
- PT** Manual de Operação (língua original)
- PT_{br}** Manual de Instruções (idioma original)
- NL** Gebruikershandleiding
(oorspronkelijke taal)
- DA** Brugervejledning (originalt sprog)
- SV** Bruksanvisning (originalspråk)
- NO** Brukerhåndbok (opprinnelig språk)
- FI** Käyttöohjeet (Alkuperäinen kieli)
- RU** Руководство пользователя
(русский язык)
- PL** Instrukcja obsługi (język oryginalny)
- CS** Návod pro obsluhu (originální jazyk)
- SK** Návod na obsluhu (pôvodný jazyk)
- SL** Uporabniški priročnik (izvorni jezik)
- ET** Kasutajjuhend (originaalkeel)
- LV** Lietotāja rokasgrāmata
(oriģināla valoda)
- LT** Vartotojo vadovas (originalo kalba)
- HR** Priručnik za korištenje (izvorni jezik)
- BG** Ръководство за потребителя
(оригинален език)
- HU** Felhasználói kézikönyv (eredeti nyelv)
- RO** Manual de utilizare (limba originală)
- GR** Οδηγίες χρήσης
(γλώσσα πρωτοτύπου)
- TR** Kullanıcı kılavuzu (özgün dil)
- CN** 用户手册 (原语言)
- TW** 用戶手冊 (原始語言)
- KO** 사용 설명서 (원어)
- MS** Panduan pengguna (bahasa asal)
- TH** คู่มือผู้ใช้งาน (ภาษาดั้งเดิม)
- AR** دليل المستخدم (اللغة الأصلية)
- FA** دفترچه راهنمای کاربر (زبان اصلی)

EN First steps
FR Premiers pas
DE Erste Schritte
IT Primi passi
ES Primeros pasos
PT Primeiros passos para utilização
PT_{br} Primeiros passos
NL De eerste stappen
DA Første trin
SV Maskinens uppäckning
NO Første trinn

FI Ensimmäiset vaiheet
RU Первые шаги
PL Pierwsze kroki
CS První kroky
SK Prvé kroky
SL Prvi koraki
ET Esimesed sammud
LV Pirmāis solis
LT Pirmieji žingsniai
HR Prvi koraci
BG Първи стъпки

HU Első lépések
RO Primii pași
GR Πρώτα βήματα
TR İlk adımlar
CN 初始步骤
TW 初始步驟
KO 첫 번째 단계
MS Langkah pertama
TH ขั้นตอนแรก
AR الخطوات الأولى
FA مراحل اولیه



EN Read user manual before first use.
FR Lire le mode d'emploi avant la première utilisation.
DE Bedienungsanleitung vor der ersten Inbetriebnahme lesen.
IT Leggere il manuale prima del primo utilizzo.
ES Leer el manual del usuario antes del primer uso.
PT Ler o Manual de Operação antes da primeira utilização.
PT_{br} Leia o manual de instruções antes da primeira utilização.
NL Lees voor gebruik de gebruikershandleiding.
DA Læs brugervejledning før brug første gang.
SV Läs användarmanualen före första användning.
NO Les bruksanvisningen før første gangs bruk.

FI Lue käyttöohjeet ennen ensimmäistä käyttöä.
RU Перед первым использованием прочтите руководство пользователя.
PL Przed pierwszym uruchomieniem należy przeczytać instrukcję użytkownika.
CS Před prvním použitím si přečtěte uživatelský návod.
SK Pred prvým použitím si prečítajte návod na použitie.
SL Pred prvo uporabo preberite uporabniški priročnik.
ET Lugege kasutajuhendit enne seadme kasutuselevõttu.
LV Pirms lietošanas, izlasiet lietotāja rokasgrāmatu.
LT Prieš pirmąjį naudojimą perskaitykite naudojimosi instrukciją.
HR Prije prve upotrebe pročitajte priručnik za korisnike.
BG Прочетете наръчника на потребителя преди да използвате за първи път.

HU Az első bekapcsolás előtt olvassa el a használati útmutatót.
RO Înainte de prima utilizare, a se citi manualul utilizatorului.
GR Διαβάστε το εγχειρίδιο χρήσης πριν από την πρώτη χρήση.
TR Ürünün ilk kullanımdan önce kullanım kılavuzunu okuyun.
CN 第一次使用之前，请仔细阅读用户手册
TW 首次使用之前，請仔細閱讀使用說明書
KO 처음 사용하기 전에 사용 설명서를 읽으십시오.
MS Baca manual pengguna sebelum digunakan buat kali pertama.
TH อ่านคู่มือก่อนใช้ครั้งแรก
AR قراءة دليل المستخدم قبل الاستعمال
FA دفترچه راهنما را قبل از اولین استفاده، مطالعه کنید.

EN Always read the safety notices (additional manual)
FR Lire attentivement les consignes de sécurité (manuel séparé)
DE Unbedingt Sicherheitshinweise lesen (zusätzliche Anleitung)
IT Leggere attentamente le istruzioni di sicurezza (separate)
ES Lea atentamente las indicaciones de seguridad (manual adicional)
PT Ler os avisos de segurança (manual separado)
PT_{br} Sempre ler os avisos de segurança (manual separado)
NL Lees altijd de veiligheidsadviezen (aanvullende handleiding)
DA Læs altid sikkerhedsanvisningerne (separat vejledning)
SV Läs alltid säkerhetsanvisningarna (extra bilaga)
NO Les alltid sikkerhetsanvisningene (ekstra håndbok)

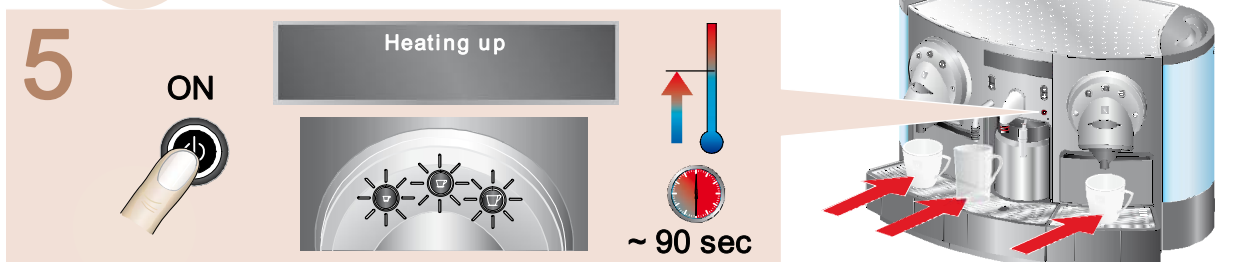
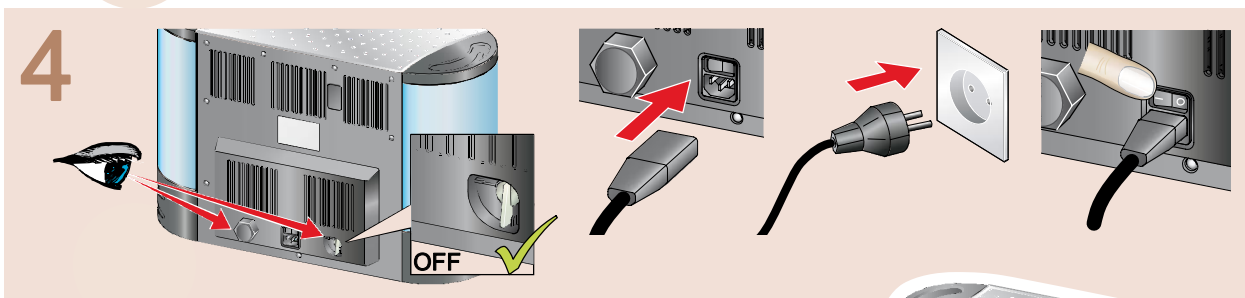
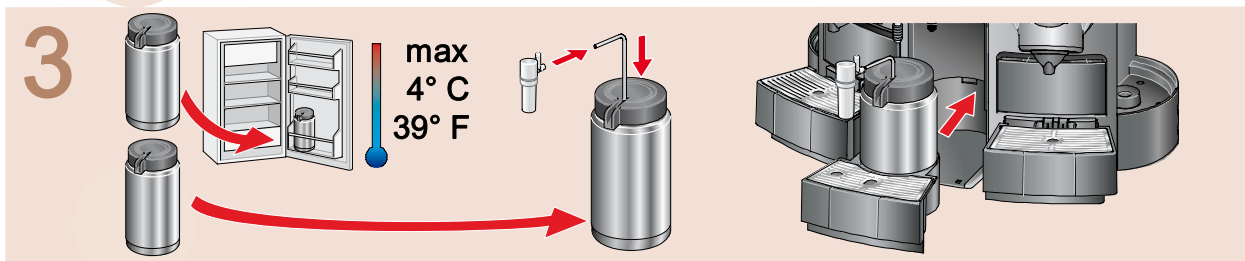
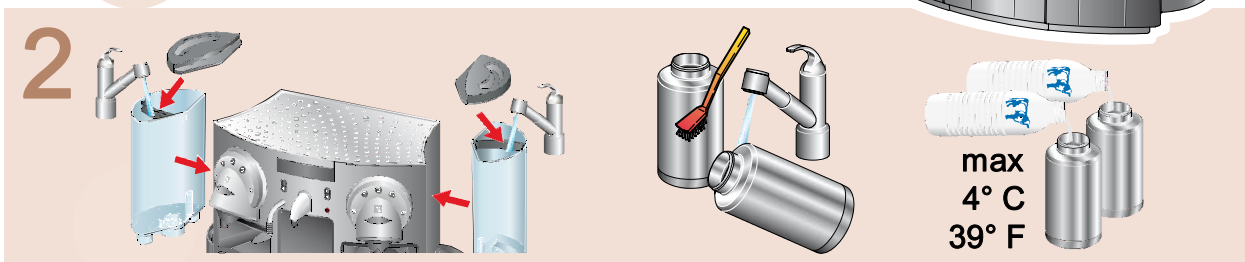
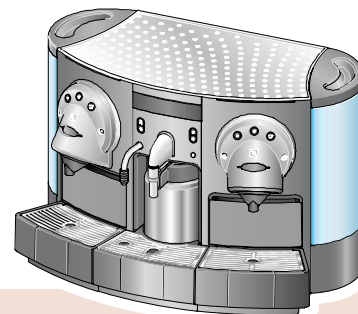
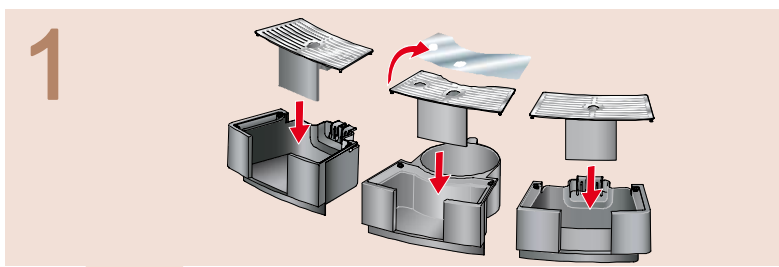
FI Lue turvallisuutta koskevat huomautukset huolellisesti (erillinen opas)
RU Обязательно прочтите указания по технике безопасности (дополнительное руководство)
PL Należy bezwzględnie przeczytać instrukcje bezpieczeństwa (dodatkowa instrukcja)
CS Bezpodmínečně si přečtěte bezpečnostní pokyny (dodatečný návod)
SK Bezpodmienečne si prečítajte bezpečnostné pokyny (dodatočný návod)
SL Vedno si preberite varnostna navodila (dodatni priročnik)
ET Loe alati ohutusteateid (lisajuhend)
LV Vienmēr izlasiet norādījumus attiecībā uz drošumu (papildu rokasgrāmata)
LT Visada perskaitykite įspėjimus apie saugą (papildomame vadove)
HR Uvijek pročitajte sigurnosne napomene (dodatni priručnik)
BG Винаги четете инструкциите за безопасност (допълнително ръководство)

HU Olvassák el a biztonsági előírásokat is (külön kézikönyv)
RO Citiți întotdeauna instrucțiunile de siguranță (manual suplimentar)
GR Διαβάστε πάντα τις επισημάνσεις ασφαλείας (πρόσθετο έντυπο)
TR Her zaman güvenliğin uyarılarını okuyun (ek kılavuz)
CN 请仔细阅读安全须知(另外附加手册)
TW 請仔細閱讀安全須知(另外附加手冊)
KO 안전 수칙을 읽으시오 (추가 설명서)
MS Sentiasa baca notis keselamatan (panduan tambahan)
TH อ่านคำเตือนเพื่อความปลอดภัย (คู่มือเพิ่มเติม) อย่างสม่ำเสมอ
AR اقرأ دائما التنبيهات الخاصة بالسلامة (دليل إضافي)
FA همیشه نکات ایمنی را مطالعه کنید (دفترچه راهنمای اضافه)

EN Start up
 FR Mise en marche
 DE Inbetriebnahme
 IT Messa in funzione
 ES Puesta en marcha
 PT Início da operação
 PT_{br} Início da operação
 NL Start
 DA Opstart
 SV Starta
 NO Oppstart

FI Käyttöönotto
 RU Включение
 PL Uruchomienie
 CS Spuštění
 SK Spustenie
 SL Zagon
 ET Käivitamine
 LV Darba uzsākšana
 LT Įjungti
 HR Pokretanje
 BG Начало

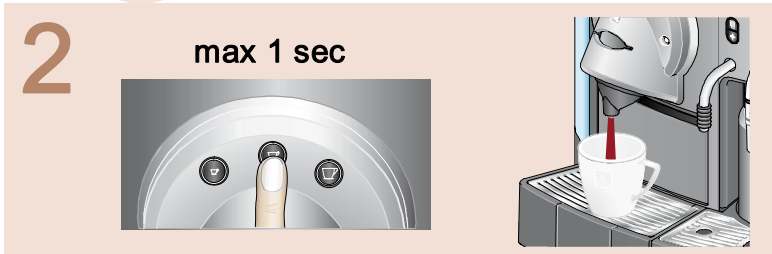
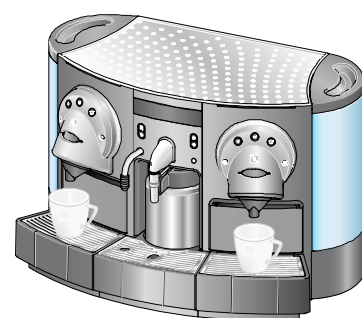
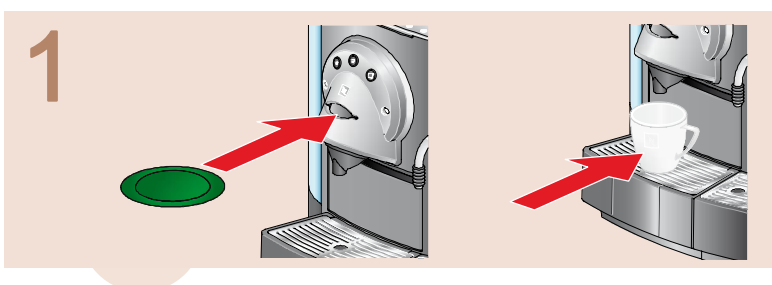
HU Kezdő lépések
 RO Punerea în funcțiune
 GR Έναρξη λειτουργίας
 TR Çalıştırma
 CN 启动
 TW 啟動
 KO 시작
 MS Permulaan
 TH เริ่มต้นการใช้งาน
 AR قم بالتشغيل
 FA شروع به کار



EN Preparing coffee
 FR Préparation du café
 DE Kaffee zubereiten
 IT Preparazione del caffè
 ES Preparación del café
 PT Preparação de café
 PTbr Preparação do café
 NL Koffie zetten
 DA Klargøring af kaffe
 SV Kaffe
 NO Tilberedning av kaffe

FI Kahvin keittäminen
 RU Приготовление кофе
 PL Przygotowanie kawy
 CS Příprava kávy
 SK Príprava kávy
 SL Priprava kave
 ET Kohvi ettevalmistamine
 LV Kafijas gatavošana
 LT Ruošiamas kava
 HR Pripremanje kave
 BG Приготвяне на кафе

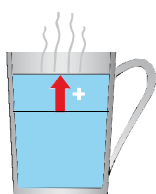
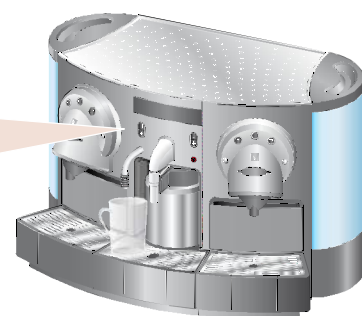
HU Kávészítése
 RO Prepararea cafelei
 GR Προετοιμασία καφέ
 TR Kahvenin hazırlanması
 CN 准备咖啡
 TW 準備咖啡
 KO 커피 만들기
 MS Penyediaan kopi
 TH การเตรียมกาแฟ
 AR إعداد القهوة
 FA آماده کردن قهوه



EN Preparing hot water
 FR Préparation de l'eau chaude
 DE Heisswasser zubereiten
 IT Preparazione dell'acqua calda
 ES Preparación de agua caliente
 PT Preparação de água quente
 PTbr Preparação da água quente
 NL Heet water zetten
 DA Klargøring af varmt vand
 SV Hett vatten
 NO Tilberedning av varmtvann

FI Veden keittäminen
 RU Приготовление горячей воды
 PL Przygotowanie wrzątku
 CS Příprava horké vody
 SK Príprava horúcej vody
 SL Priprava vroče vode
 ET Kuuma vee ettevalmistamine
 LV Karstā ūdens sagatavošana
 LT Ruošiamas karštas vanduo
 HR Pripremanje vruće vode
 BG Приготвяне на гореща вода

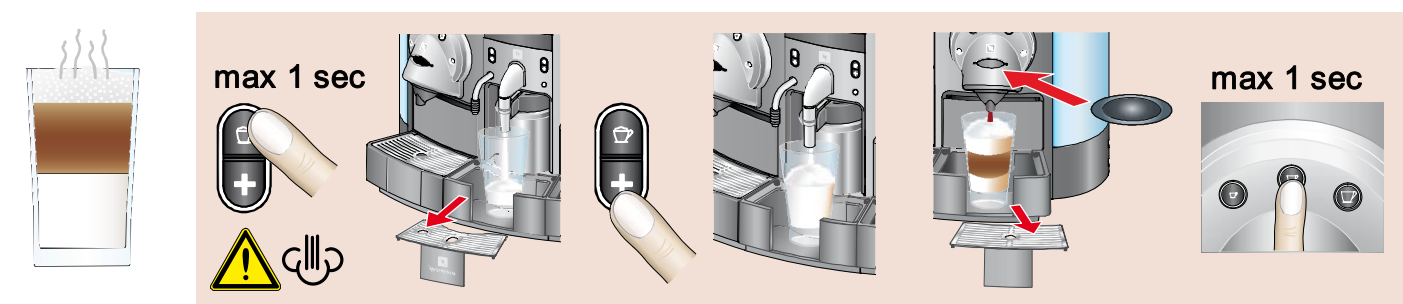
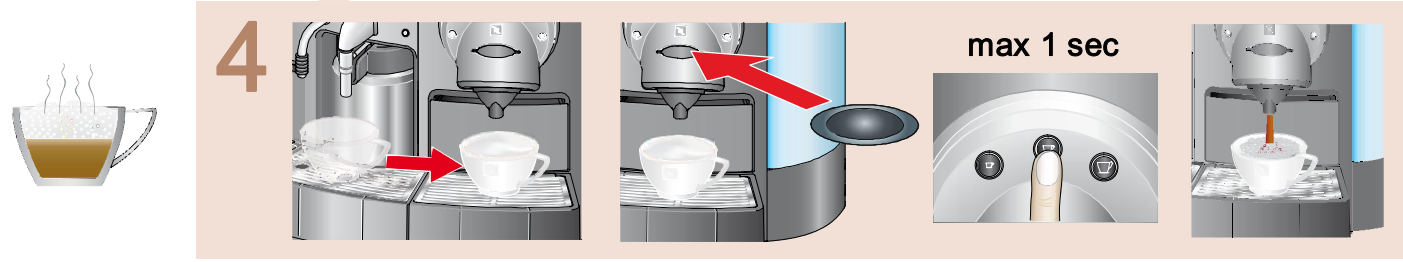
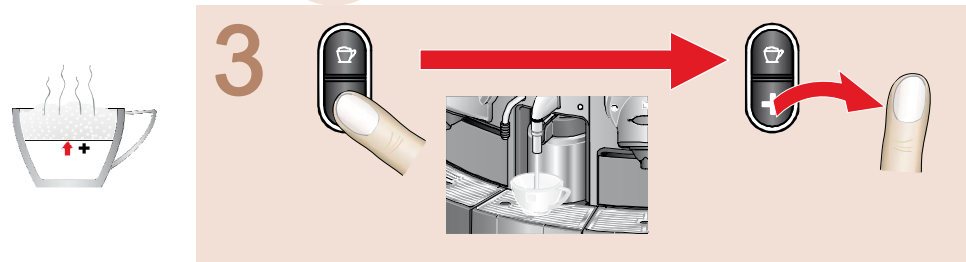
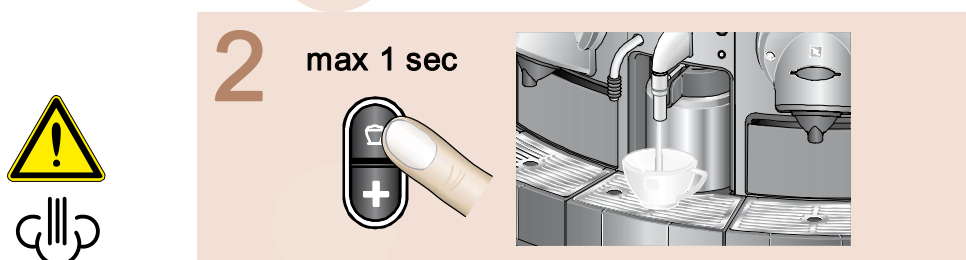
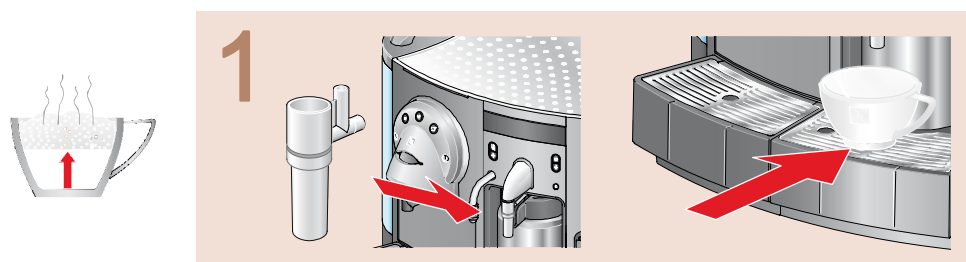
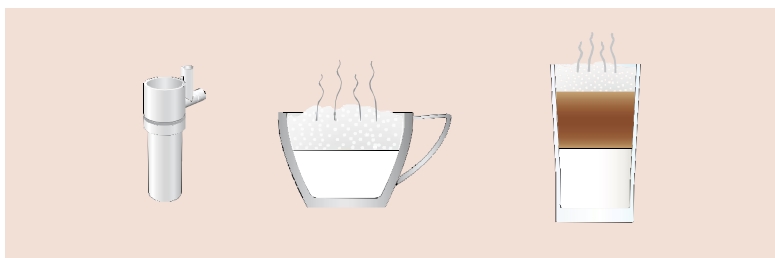
HU Forró víz készítése
 RO Prepararea apei calde
 GR Προετοιμασία καυτού νερού
 TR Sıcak suyun hazırlanması
 CN 准备热水
 TW 準備熱水
 KO 물 끓이기
 MS Penyediaan air panas
 TH การเตรียมน้ำร้อน
 AR إعداد ماء ساخن
 FA آماده کردن آب داغ



EN Milk froth / cappuccino / latte macchiato
 FR Mousse de lait / cappuccino / latte macchiato
 DE Milchschaum / Cappuccino / Latte Macchiato
 IT Schiuma di latte / cappuccino / latte macchiato
 ES Espuma de leche / cappuccino / latte macchiato
 PT Espuma de leite / cappuccino / leite pingado
 PT_{br} Espuma de leite / cappuccino / café com leite
 NL Melkschuim / cappuccino / latte macchiato
 DA Mælkeskum / cappuccino / latte macchiato
 SV Mjölkskum / cappuccino / latte macchiato
 NO Melkeskum / cappuccino / latte macchiato

FI Maitovahto / cappuccino / latte macchiato
 RU Молочная пена / капучино / латте макьято
 PL Pianka / cappuccino / latte macchiato
 CS Mléčná pěna / cappuccino / latte macchiato
 SK Mliečna pena / cappuccino / latte macchiato
 SL Mlečna pena / kapučino / latte macchiato
 ET Piimavaht / cappuccino / latte macchiato
 LV Putots piens / kapučino / latte macchiato
 LT Pieno putas / kapučinas / latte macchiato
 HR Pjena od mlijeka / cappuccino / macchiato
 BG Млечна пiana / капучино / лате макиато

HU Tejhab / cappuccino / latte macchiato
 RO Spumă de lapte / cappuccino / latte macchiato
 GR Αφρόγαλα / καπουτσίνο / latte macchiato
 TR Süt köpüğü / kapuçino / latte macchiato
 CN 牛奶泡沫/热牛奶咖啡/latte macchiato
 TW 牛奶泡沫/熱牛奶咖啡/latte macchiato
 KO 우유 거품/카푸치노/라떼 마키아또
 MS Buih susu / cappuccino / latte macchiato
 TH ฟองนม/คาปูชิโน/latte macchiato
 AR زبدة حليب / كابوتشينو / لاتيه ماكياتو
 FA کف بنیر / کاپوچینو / لاتنه ماکیاتو



EN Clean milk container
 FR Nettoyer thermos
 DE Milch-Thermoskanne reinigen
 IT Pulire il contenitore del latte
 ES Limpiar termo de leche
 PT Limpar o recipiente de leite
 PT_{br} Limpar o recipiente de leite
 NL Reinig melkcontainer
 DA Rengør mælkebeholder
 SV Rengör mjölkbehållare
 NO Rens melkebeholder

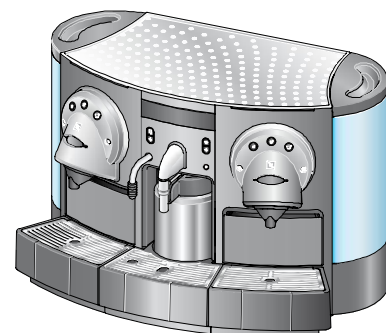
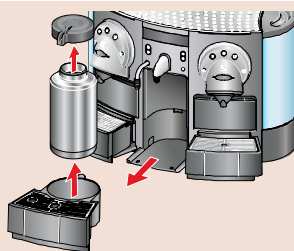
FI Puhdista maitosäiliö
 RU Очистите контейнер для молока
 PL Umyj zbiornik na mleko
 CS Vyčistit nádobu na mléko
 SK Vyčistiť nádobu na mlieko
 SL Očistite posodo za mleko
 ET Puhasta piimapaaki
 LV Izīrīt piena konteineru
 LT Išvalyti pieno indą
 HR Čišćenje spremnika za mlijeko
 BG Почистете резервоара за млякото

HU Tejtartály tisztítandó
 RO Curățați recipient lapte
 GR Καθαρίστε το δοχείο γάλακτος
 TR Süt kabını temizle
 CN 清洗牛奶容器
 TW 清洗牛奶容器
 KO 우유통 청소
 MS Bersih bekas susu
 TH ทำความสะอาดภาชนะบรรจุนม
 AR نظف حاوية الحليب
 FA محفظه شیر تمیز

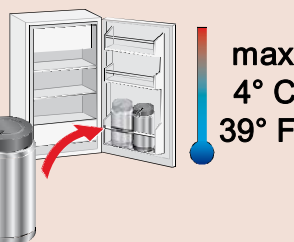


1

Clean milk container

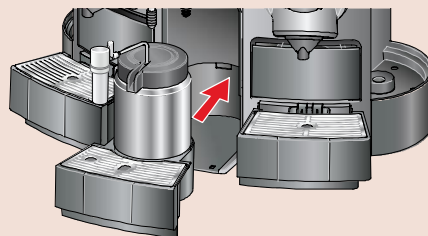
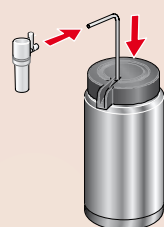


2

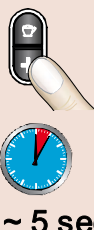


max
4° C
39° F

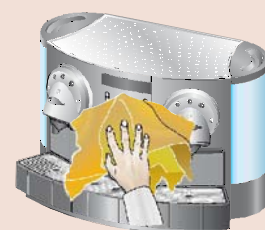
3



4



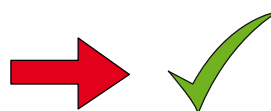
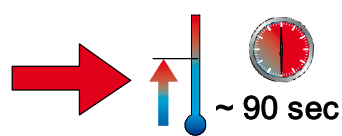
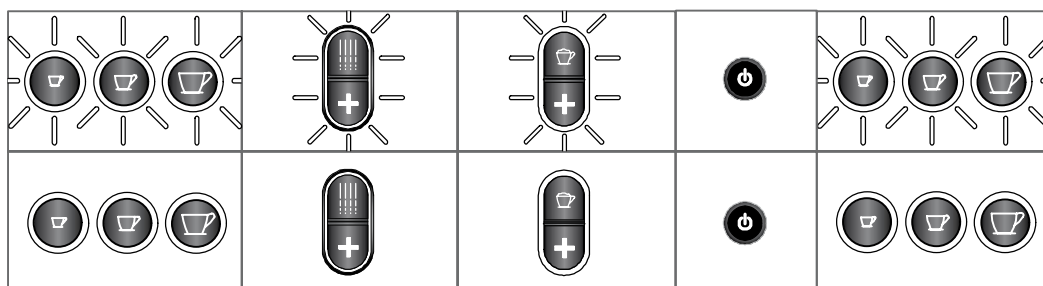
~ 5 sec

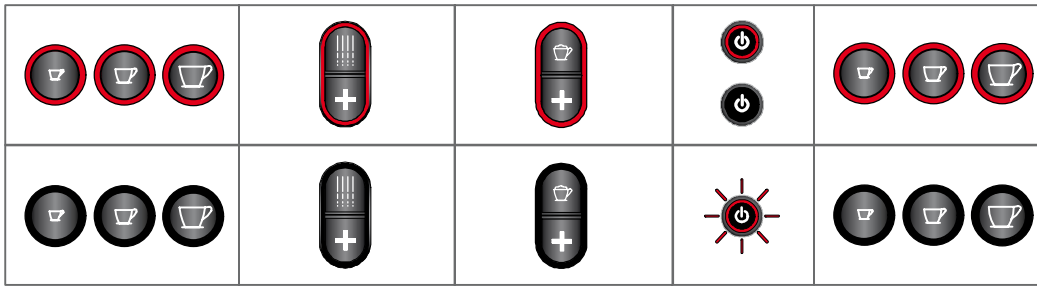


EN Button colors
 FR Couleurs des touches
 DE Tasten-Farben
 IT Colore dei tasti
 ES Colores de los botones
 PT Cores dos botões
 PT_{br} Cores dos botões
 NL Toetskleuren
 DA Knapfarver
 SV Knappsignaler
 NO Tastfarger

FI Painikkeiden värit
 RU Цвета кнопок
 PL Kolory przycisków
 CS Barvy tlačítek
 SK Farby tlačidiel
 SL Barve gumbov
 ET Nuppude värvid
 LV Pogu krāsas
 LT Mygtukų spalvos
 HR Boja tipki
 BG Цветове на бутоните

HU Gombszínek
 RO Culoarele butoanelor
 GR Χρώματα κουμπιών
 TR Düğme renkleri
 CN 按钮颜色
 TW 按鈕顏色
 KO 버튼 색깔
 MS Warna butang
 TH ปุ่มสีต่าง ๆ
 AR ألوان الزر
 FA رنگهای دکمه ما





EN Machine is switching to standby mode.
 FR La machine se met en veille.
 DE Maschine schaltet auf Standby.
 IT La macchina passa in modalità standby.
 ES La máquina está conmutando a modo standby.
 PT Máquina em ligação em modo de espera.
 PT_{br} Máquina comutando para modo standby.
 NL Het apparaat schakelt over op de standby-modus.
 DA Maskinen skifter til standby-mode.
 SV Maskinen kopplar till standbyläge.
 NO Maskinen kobler over til standby.
 FI Kone on vaihtamassa valmiustilaan.

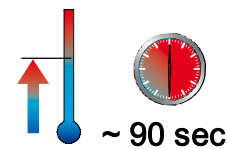
RU Машина переходит в режим ожидания.
 PL Urządzenie przelacza się do trybu oczekiwania.
 CS Stroj se přepne do úsporného režimu.
 SK Stroj sa prepína do pohotovostného režimu.
 SL Stroj se preklopi v stanje pripravljenosti.
 ET Seade lülitub ooterežiimi.
 LV Mašīna pārslēdzas gatavības režīmā.
 LT Mašina persijungia į budėjimo režimą.
 HR Stroj je prebacuje na način rada spremnosti.
 BG Машината превключва в режим на изчакване.
 HU A készülék készenléti üzemmódba kapcsol.
 RO Mașina este comutată pe modul așteptare.

GR Η συσκευή εισέρχεται σε λειτουργία αναμονής.
 TR Makine bekleme moduna geçiyor.
 CN 机器正切换至待机模式。
 TW 裝置正轉換至待機模式。
 KO 기계가 대기 모드로 전환 중입니다.
 MS Mesin ditukarkan ke mod sjap sedia.
 TH เครื่องสลับไปที่โหมดเตรียมพร้อม
 AR الجهاز يتحول إلى وضع الاستعداد.
 FA دستگاه در حال تغییر وضعیت به حالت استند بای.

EN Display messages
 FR Indications sur l'écran
 DE Meldungen am Display
 IT Indicazioni sul display
 ES Indicaciones del display
 PT Mensagens do visor
 PT_{br} Visor de mensagens
 NL Berichten op display
 DA Display-meddelelser
 SV Displaymeddelanden
 NO Meldinger på skjermen

FI Näytön viestit
 RU Дисплейные сообщения
 PL Wyświetlane informacje
 CS Hlášení na obrazovce
 SK Hlásenia na obrazovke
 SL Prikazna sporočila
 ET Teadete kuvamine
 LV Paziņojumi displejā
 LT Ekrane rodomi pranešimai
 HR Prikazivanje poruka
 BG Съобщения на дисплея

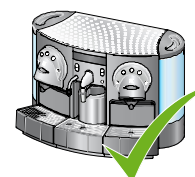
HU Üzenetek a kijelzőn
 RO Mesaje afișate
 GR Εμφανιζόμενα μηνύματα
 TR Ekran iletileri
 CN 显示信息
 TW 顯示資訊
 KO 디지털 디스플레이
 MS Papar mesej
 TH แสดงข้อความต่าง ๆ
 AR اعرقم بعرض الرسائل
 FA پیامهای صفحه نمایش



EN Heating up
 FR Préchauffage
 DE Maschine heizt auf
 IT Riscaldare
 ES Calentamiento
 PT Aquecimento
 PT_{br} Aquecimento
 NL Opwarmen
 DA Varmer op
 SV Uppvärmning
 NO Varmer opp

FI Lämmitys käynnissä
 RU Харпес
 PL Nagrzewanie
 CS Přístroj ohřívá
 SK Prístroj zohrieva
 SL Segrevanje
 ET Soojendamise
 LV Silst
 LT Kaitinama
 HR Zagrijavanje
 BG Подгряване

HU Melegítés
 RO Încălzire
 GR Προθέρμανση
 TR Isiniyor
 CN 加热
 TW 加熱
 KO 데우기
 MS Memanas
 TH การทำให้อุ่น
 AR التسخين
 FA در حال داغ شدن



EN Ready
 FR Prêt
 DE Bereit
 IT Pronto
 ES Preparada
 PT Pronta
 PT_{br} Pronta
 NL Gereed
 DA Klar
 SV Klar
 NO Klar

FI Valmis
 RU Готовность
 PL Gotowe
 CS Připravený
 SK Pripravený
 SL Pripravljen
 ET Valmis
 LV Gatavs darbam
 LT Pagaminta
 HR Spreman
 BG Готовност

HU Készen áll
 RO Gata
 GR Έτοιμο
 TR Hazır
 CN 准备
 TW 準備
 KO 준비
 MS Sedia
 TH เตรียมพร้อม
 AR الاستعداد
 FA آماده



EN Fill water
FR Remplir eau
DE Wasser nachfüllen
IT Riempire acqua
ES Llenar de agua
PT Abastecer água
PT_{br} Abastecer água
NL Water bijvullen
DA Fyld vand på
SV Fyll vatten
NO Fyll vann

FI Lisää vettä
RU Налейте воду
PL Napełnij wodą
CS Naplnit vodou
SK Naplniť vodou
SL Natočite vodo
ET Veega täitmine
LV Pieliet ūdeni
LT Įpilti vandens
HR Punjenje vodom
BG Налейте вода

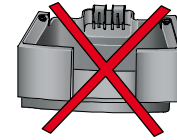


HU Víz szűkséges
RO Adăugați apă
GR Γεμίστε με νερό
TR Su doldur
CN 裝水
TW 裝水
KO 물을 채우시오
MS Isi air
TH เติมน้ำ
AR قم بتعبئة الماء
FA آب پر کنید



EN No drip tray
FR Bac d'égouttage absent
DE Tropfschale fehlt
IT Manca lo sgocciolatoio
ES Falta bandeja de escurrido
PT Tabuleiro porta-gotas ausente
PT_{br} Bandeja de gotejamento ausente
NL Geen lekbakje
DA Ingen dryppebakke
SV Droppbricka saknas
NO Ingen dryppskål

FI Alusastia puuttuu
RU Нет поддона
PL Brak tacy osiekowej
CS Chybí okarávací nádoba
SK Chýba odkvapkováacia nádoba
SL Ni podstavka za kapljanje
ET Jääkvee sahtel puudu
LV Nav pilienu uztvērējraplātes
LT Nėra nuotekų padėklis
HR Nema plitice za prikupljanje kapi
BG Липсва тавичка за оттичане



HU Nincs cseppfogó tálca
RO Lipsă tavă picături
GR Δεν υπάρχει πιατάκι συλλογής σταγόνων
TR Damlama kabı yok
CN 沒有滴水盤
TW 沒有滴水盤
KO 물받이통을 설치하십시오
MS Tiada bekas titis
TH ไม่มีภาชนะบรรจุน้ำหยด
AR لا يوجد صينية تقطير
FA بدون سینی چکه



EN No capsule container
FR Bac à capsules absent
DE Kapselbehälter fehlt
IT Manca il contenitore capsule
ES Falta contenedor de cápsulas
PT Ausência do recipiente de cápsulas
PT_{br} Recipiente de cápsulas ausente
NL Geen capsulehouder
DA Ingen kapsel-container
SV Kapselhållare saknas
NO Ingen kapselbeholder

FI Kapselikotelo puuttuu
RU Нет контейнера для капсул
PL Brak pojemnika na kapsułki
CS Chybí zásobník s kapsulami
SK Chýba zásobník s kapsulami
SL Ni posode za kavne ploščice
ET Kapsli magasin puudu
LV Nav kapsulu konteineru
LT Nėra kavos tirščių stalčiaus
HR Nema posude za kapsule
BG Липсва контейнер за капсули



HU Nincs kapszlatartály
RO Lipsă recipient capsule
GR Δεν υπάρχει δοχείο κάψουλας
TR Kapsül kabı yok
CN 沒有瓶帽容器
TW 沒有瓶帽容器
KO 캡슐 컨테이너를 설치하십시오
MS Tiada bekas kapsul
TH ไม่มีภาชนะบรรจุขนาดเล็ก
AR لا يوجد حاوية أبسولة
FA بدون محفظه کپسول

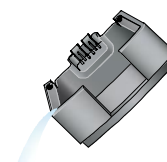


EN No milk container
FR Thermos à lait absent
DE Milch-Thermoskanne fehlt
IT Manca il contenitore del latte
ES Falta termo de leche
PT Ausência do recipiente de leite
PT_{br} Recipiente de leite ausente
NL Geen melkhouder
DA Ingen mælkebeholder
SV Mjölkbekållare saknas
NO Ingen melkebeholder

FI Maitosäiliö puuttuu
RU Нет контейнера для молока
PL Brak zbiornika na mleko
CS Chybí nádoba na mléko
SK Chýba nádoba na mlieko
SL Ni posode za mleko
ET Piimapaak puudu
LV Nav piena konteineru
LT Nėra pieno indo
HR Nema spremnika za mlijeko
BG Липсва резервоар за млякото



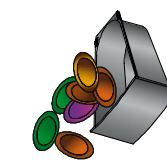
HU Nincs tejtartály
RO Lipsă recipient lapte
GR Δεν υπάρχει δοχείο γάλακτος
TR Süt kabı yok
CN 沒有牛奶容器
TW 沒有牛奶容器
KO 우유통을 설치하십시오
MS Tiada bekas susu
TH ไม่มีภาชนะบรรจุนม
AR لا يوجد حاوية حليب
FA بدون محفظه شیر



- EN Drip tray full
- FR Bac d'égouttage plein
- DE Tropfschale leeren
- IT Sgocciolatoio pieno
- ES Bandeja de escurrido llena
- PT Tabuleiro porta-gotas cheio
- PT_{br} Bandeja de gotejamento cheia
- NL Lekbakje vol
- DA Dryppebakke fuld
- SV Töm droppbricka
- NO Dryppskål full

- FI Alusastia on täynnä
- RU Поддон полон
- PL Taca osiekowa pełna
- CS Plná okapávací nádoba
- SK Plná odkvapkávací nádoba
- SL Podstavek za kapljanje je poln
- ET Jääkvee sahtel täis
- LV Pilienu uztvērējraplāte ir pilna
- LT Nuotekų padėklas pilnas
- HR Isprazniti pliticu za prikupljanje kapi
- BG Тавичката за оттичане е пълна

- HU Cseppfogó tálcá tele
- RO Tavă pentru picături plină
- GR Πιατάκι συλλογής σταγόνων γεμάτο
- TR Damla kabı dolu
- CN 滴水盘满了
- TW 滴水盤滿了
- KO 물받이통을 비우시오
- MS Bebas titis penuh
- TH ถาดรองน้ำหยดเต็ม
- AR صينية التقطير ممتلئة
- FA سینی چکه پر است



- EN Capsule container full
- FR Bac à capsules plein
- DE Kapselbehälter leeren
- IT Contenitore capsule pieno
- ES Contenedor de cápsulas lleno
- PT Recipiente de cápsulas cheio
- PT_{br} Recipiente de cápsulas cheio
- NL Capsulehouder vol
- DA Kapsel-container fuld
- SV Töm kapselhållare
- NO Kapselbeholder full

- FI Kapselikotelo on täynnä
- RU Контейнер для капсул полон
- PL Pojemnik na kapsułki pełny
- CS Plný zásobník na kapsule
- SK Plný zásobník na kapsule
- SL Posoda za kavne ploščice je polna
- ET Kapsli magasin täis
- LV Kapsulu konteiners ir pilns
- LT Kavos tirščių stalčius pilnas
- HR Isprazniti posudu za kapsule
- BG Контейнерът за капсули е пълен

- HU Kapszulatartály tele
- RO Recipient capsule plin
- GR Δοχείο κάψουλας γεμάτο
- TR Kapsül kabı dolu
- CN 瓶帽容器满了
- TW 瓶帽容器滿了
- KO 캡슐 컨테이너 채움
- MS Bekas kapsul penuh
- TH ภาชนะบรรจุขนาดเล็กเต็ม
- AR حاوية الكبسولة ممتلئة
- FA محفظه کپسول پر است



- EN Clean milk container
- FR Nettoyez thermos à lait
- DE Milch-Thermoskanne reinigen
- IT Pulire il contenitore del latte
- ES Limpiar termo de leche
- PT Limpar o recipiente de leite
- PT_{br} Limpar o recipiente de leite
- NL Schone melkhouder
- DA Rengør mælkebeholder
- SV Rengör mjölkbehållare
- NO Rens melkebeholder

- FI Puhdista maitosäiliö
- RU Очистите контейнер для молока
- PL Umyj zbiornik na mleko
- CS Vyčistit nádobu na mléko
- SK Vyčistiť nádobu na mlieko
- SL Očistite posodo za mleko
- ET Puhasta piimapaaki
- LV Izīrīt piena konteineru
- LT Išvalyti pieno indą
- HR Očistiti spremnik za mlijeko
- BG Почистете резервоара за мляко

- HU Tejtartály tisztítandó
- RO Curăţare recipient lapte
- GR Καθαρίστε το δοχείο γάλακτος
- TR Süt kabını temizle
- CN 清洗牛奶容器
- TW 清洗牛奶容器
- KO 우유통을 청소하십시오
- MS Bersih bekas susu
- TH ทำความสะอาดภาชนะบรรจุนม
- AR نظف حاوية الحليب
- FA محفظه شیر تمیز



- EN Maximal volume achieved
- FR Volume max. atteint
- DE Maximale Füllmenge erreicht
- IT Volume massimo raggiunto
- ES Volumen máximo alcanzado
- PT Volume máximo atingido
- PT_{br} Volume máximo atingido
- NL Maximale inhoud bereikt
- DA Maksimal volumen nået
- SV Maximal mängd
- NO Maksimalt nivå nådd

- FI Maksimitäyttömäärä saavutettu
- RU Достигнут максимальный объем
- PL Napelnianie zakończone
- CS Dosažen maximální objem naplnení
- SK Dosiahnutý maximálny objem naplnenia
- SL Dosežena je največja dovoljena količina
- ET Maksimaalne kogus kaes
- LV Maksimālais tilpums ir sasniegts
- LT Pasiektas didžiausias kiekis
- HR Dostignut maksimalni volumen
- BG Достигнат е максимален обем

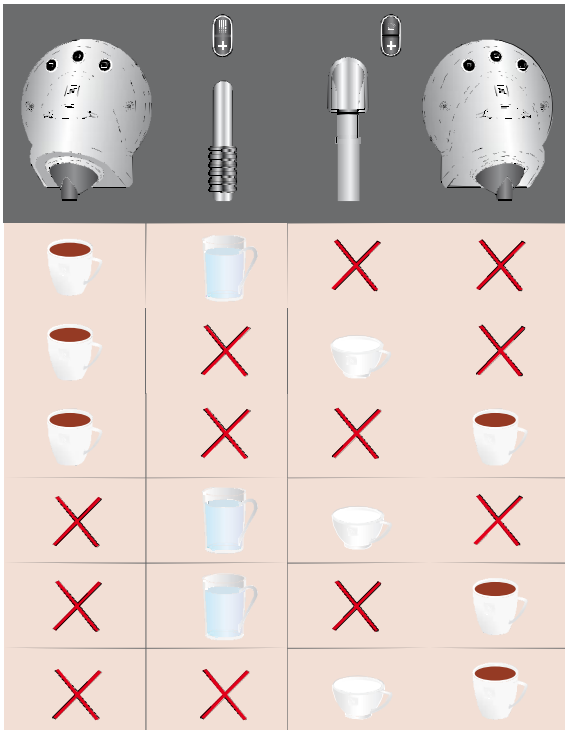
- HU Maximális mennyiség elkészült
- RO Volum maxim atins
- GR Μέγιστη χωρητικότητα
- TR Maksimum miktara ulaşıldı
- CN 达到最大容量
- TW 達到最大容量
- KO 최대 용량
- MS Isi padu maksimum dicapai
- TH ปริมาณสูงสุด
- AR أعلى سعة محققة
- FA حداکثر حجم بدست آمده است



EN Only two servings at a time
 FR Seulement deux fonctions à la fois
 DE Nur zwei Zubereitungen zur gleichen Zeit
 IT Solo due porzioni simultaneamente
 ES Sólo dos funciones a la vez
 PT Apenas 2 doses de cada vez
 PT_{br} Apenas 2 doses de cada vez
 NL Alleen twee porties tegelijkertijd
 DA Kun to portioner ad gangen
 SV Endast två koppar samtidigt
 NO Bare to serveringer per gang

FI Vain kaksi kupillista kerrallaan
 RU Только две порции за один раз
 PL Tylko dwie filiżanki w cyklu
 CS Jenom dvě porce najednou
 SK Iba dve porcie naraz
 SL Le dve merici naenkrat
 ET Ainult kaks portsjonit korraga
 LV Vienā reizē tikai divas porcijas
 LT Vienu metu galima ruošti tik du gėrimus
 HR Samo dvije pripreme u isto vrijeme
 BG Не повече от две дози едновременно

HU Egyszerre csak két adag készíthető
 RO Numai două porții o dată
 GR Μόνο δύο σερβιρίσματα κάθε φορά
 TR Bir seferde 2 servis
 CN 一次只能提供两种服务
 TW 一次只能提供兩種服務
 KO 한번에 두 잔만 가능
 MS Hanya dua hidangan pada sesuatu masa
 TH เพียงสองหน่วยบริโภคต่อครั้ง
 AR خدمتين فقط في وقت واحد
 FA دو وعده در هر بار



EN Change filter
 FR Changer le filtre
 DE Filter austauschen
 IT Sostituire filtro
 ES Cambiar filtro
 PT Substituir filtro
 PT_{br} Substituir filtro
 NL Filter vervangen
 DA Skift filter
 SV Byt filter
 NO Bytt filter

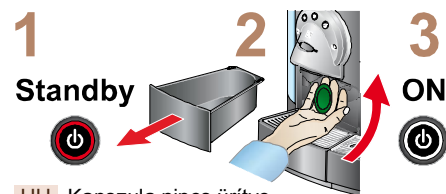
FI Vaihda suodatin
 RU Замените фильтр
 PL Wymień filtr
 CS Vyměnit filtr
 SK Vymeniť filter
 SL Zamenjajte filter
 ET Vaheta filter
 LV Nomainīt filtru
 LT Pakeisti filtra
 HR Zamijeniti filter
 BG Сменете филтъра





- EN Capsule not ejected
- FR Capsule non expulsée
- DE Kapsel nicht ausgeworfen
- IT Capsula non espulsa
- ES Capsula no expulsada
- PT Cápsula não ejetada
- PT_{br} Cápsula não ejetada
- NL Capsule wordt niet uitgeworpen
- DA Kapsel ikke kommer ud
- SV Kapsel ej utstött
- NO Kapsel ikke utløst

- FI Kapselia ei ole poistettu
- RU Капсула не вытолкнута
- PL Kapsulka nie została wyrzucona
- CS Kapsule nebyla vyhozena
- SK Kapsula nebola vyhodená
- SL Kavna ploščica ni odstranjena
- ET Kapsel väljatõukamata
- LV Kapsula nav izbīdīta
- LT Kavos tirščiai neišmesti
- HR Kapsula nije izbačena
- BG Капсулата не е изхвърлена



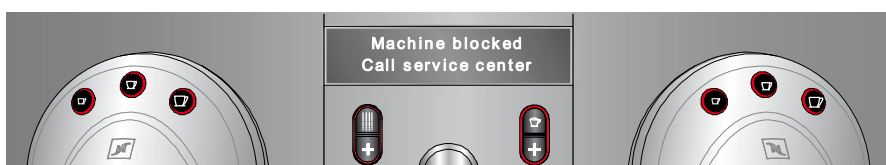
- HU Kapszula nincs ürtve
- RO Capsulă neexpulzată
- GR Η κάψουλα δεν βγήκε έξω
- TR Kapsül çıkarılmadı
- CN 瓶帽没有弹出
- TW 瓶帽沒有彈出
- KO 캡슐 배출 안됨
- MS Kapsul tidak dikeluarkan
- TH ภาชนะบรรจุขนาดเล็กละไม่ได้ตลอด
- AR لم يتم إخراج الكبسولة
- FA کپسول بیرون نیامده است



- EN Descaling needed (see descaling manual)
- FR Détartrage nécessaire (voir instructions de détartrage)
- DE Entkalkung nötig (siehe Entkalkungsanleitung)
- IT Decalcificazione necessaria (vedi manuale decalcificazione)
- ES Necesita descalcificación (véase manual de descalcificación)
- PT Descalcificar máquina (ver o Manual de Descalcificação)
- PT_{br} Descalcificar máquina (ver o Manual de Descalcificação)
- NL Ontkalking noodzakelijk (zie ontkalkingshandleiding)
- DA Behov for afkalkning (se afkalkningsvejledning)
- SV Avkalkning nödvändig (se avkalkningsinstruktion)
- NO Må avkalkes (se håndbok om avkalking)

- FI Kalkinpoisto tarpeen (katso kalkinpoisto-ohjeet)
- RU Необходимо удаление накипи (см. руководство по удалению накипи)
- PL Wymagane odwapnianie (patrz instrukcja usuwania kamienia)
- CS Je nutné odstranění vodního kamene (viz návod na odstranění vodního kamene)
- SK Je potrebné odstránenie vodného kameňa (pozri návod na odstránenie vodného kameňa)
- SL Treba je odstraniti vodni kamen (glejte navodila za odstranjevanje vodnega kamna)
- ET Eemalda katlakivi (vt katlakivi eemaldamise juhendit)
- LV Noīrīt katlakmeni (skatīt katlakmens notīrīšanas pamācību)
- LT Reikia pašalinti kalkes (žr. kalkių šalinimo instrukciją)
- HR Potrebno ukljanje kamenca (pogledajte priručnik za ukljanje kamenca)
- BG Трябва да се отстрани котления камък (вижте ръководство за почистване на котлен камък)

- HU Vízkömentesítés szükséges (lásd a vízkömentesítési kézikönyvet)
- RO Decalcifiere necesară (vezi manualul de decalcifiere)
- GR Απαιτείται αφαίρεση αλάτων (βλ. οδηγίες χρήσης αφαίρεσης αλάτων)
- TR Kireç temizlenmeli (bkz: kireç temizleme kilavuzu)
- CN 需要除污 (请参照除污手册)
- TW 需要除汗 (請參照除汗手冊)
- KO 세척 요망 (세척 설명서 참조)
- MS Nyah kerak diperlukan (lihat panduan nyah kerak)
- TH ต้องการการชะล้างคราบ (โปรดดูคู่มือการชะล้างคราบ)
- AR مطلوب تنظيف الترسبات (انظر دليل تنظيف الترسبات)
- FA جرم گیری باید انجام گردد (به دفترچه راهنمای جرم گیری مراجعه کنید)



- EN Machine blocked
Call service center
- FR Machine bloquée
Contactez service technique
- DE Maschine blockiert
Servicecenter anrufen
- IT Macchina bloccata
Chiamare il centro di assistenza
- ES Máquina bloqueada
Llamar al centro de servicio
- PT Máquina encravada
Chamar Assistência
- PT_{br} Máquina bloqueada
Chamar Assistência
- NL Machine geblokkeerd
Bel servicecenter
- DA Maskine tilstoppet.
Kontakt servicecenter
- SV Maskin blockerad
Ring kundtjänst
- NO Maskin sperret
Ring servicesenter

- FI Laite tukkeutunut
Soita huoltoon
- RU Машина заблокирована
Позвоните в сервисный центр
- PL Ekspres zablokowany
Skontaktuj się z serwisem
- CS Přístroj zablokovaný volejte zákaznický servis
- SK Prístroj zablokovaný volajte zákaznický servis
- SL Aparat je blokiran
Pokličite center za servisiranje
- ET Masin blokeeritud
Helista teeninduskeskuse
- LV Kaf. automātā aizsprostojums.
Zvanīt klientu apkalpošanas centram
- LT Aparatas užblokuotas
Kreipkitės į klientų aptarnavimo centrą
- HR Aparat blokiran
Nazovite servisni centar
- BG Уредът е блокиран
Обадете се в сервисния център



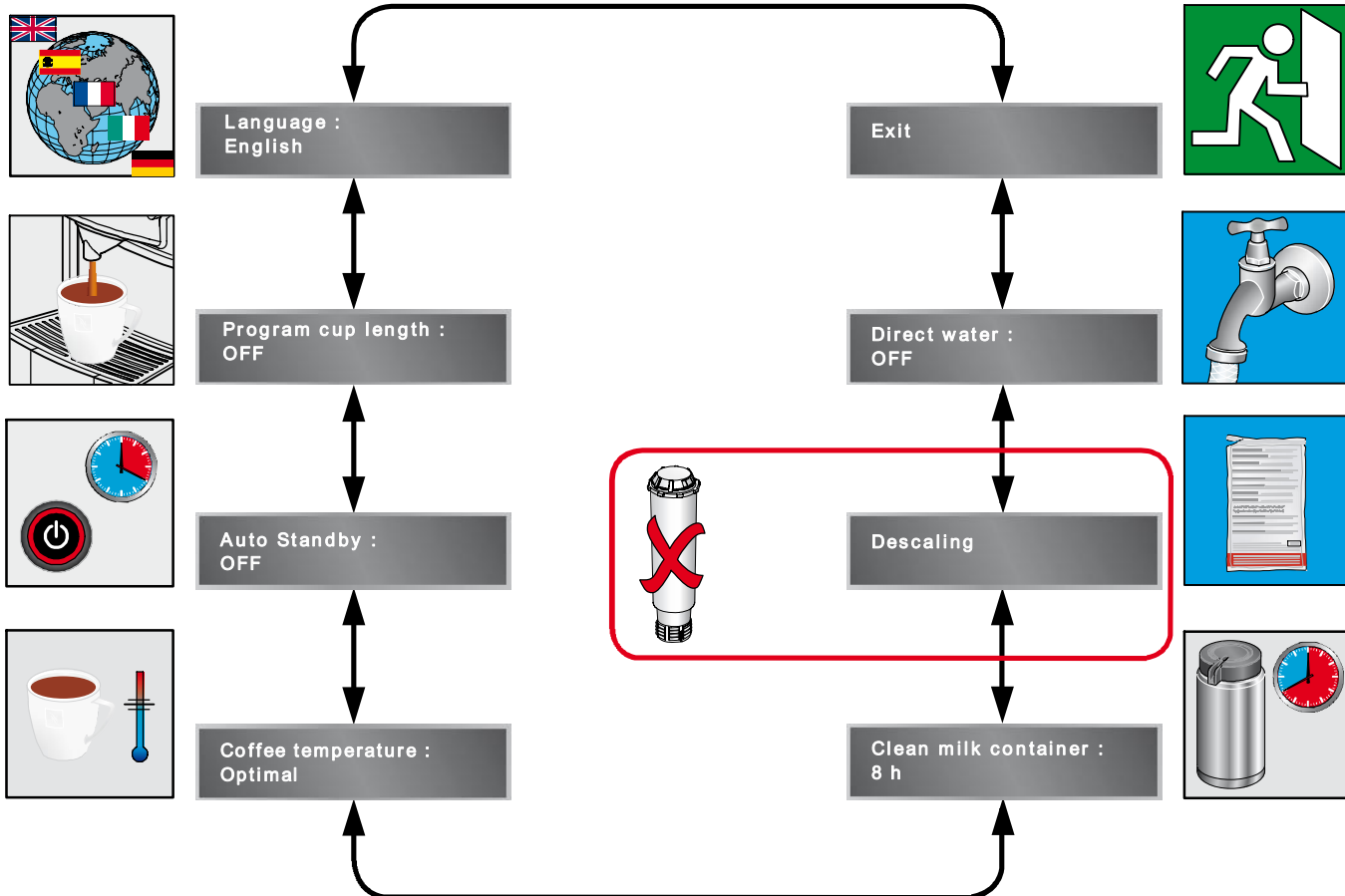
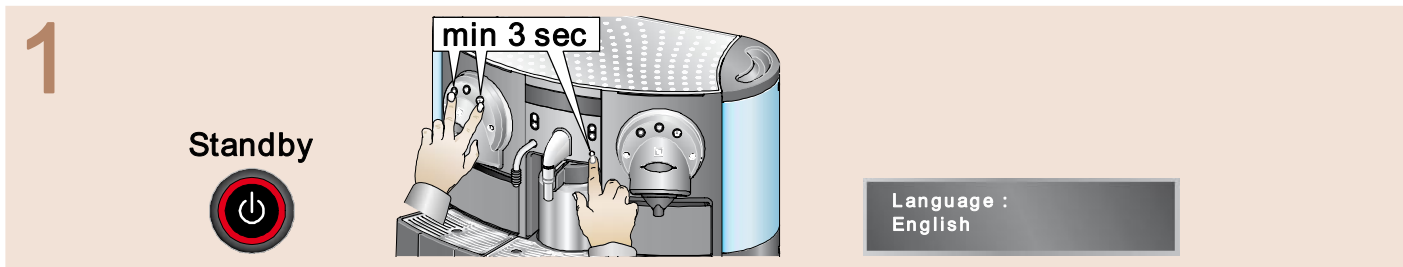
Service Center

- HU Készülék blokkolva
Hívja a szervizt
- RO Mașina blocată
Contactați service-ul autorizat
- GR Μπλοκάρισμα συσκευής
Απευθυνθείτε στο σέρβις
- TR Makine bloke edildi
Servisi çağırın
- CN 機器堵塞
请拨打服务中心
- TW 機器堵塞
請撥打服務中心
- KO 기계 막힘
서비스 센터로 전화
- MS Mesin tersumbat
Panggil pusat perkhidmatan
- TH เครื่องจักรถูกปิดกั้น
โทรไปยังศูนย์บริการ
- AR الآلة معطلة مؤقتاً
مرآز الخدمات الهاتفية
- FA دستگاه مسدود شده است با مرکز خدمات تماس بگیرید

- EN** Power user menu - without filter
- FR** Menu pour utilisateurs experts - sans filtre
- DE** Menü für erfahrene Anwender - ohne Filter
- IT** Menu per utilizzatori esperti - senza filtro
- ES** Menú para usuarios expertos - sin filtro
- PT** Menu avançado - sem filtro
- PTbr** Menu avançado - sem filtro
- NL** Power user menu - zonder filter
- DA** Brugermenuen - uden filter
- SV** Användarmeny - utan filter
- NO** Meny for erfarne brukere - uten filter

- FI** Valikko kokeneille käyttäjille - ilman suodatinta
- RU** Меню продвинутого пользователя - без фильтра
- PL** Menu zaawansowane - bez filtra
- CS** Menu pro pokročilé uživatele - bez filtru
- SK** Menu pre pokročilých užívateľov - bez filtra
- SL** Meni za izkušene uporabnike - brez filtra
- ET** Võimsuse kasutajamenüü - ilma filtrita
- LV** Prasmīga lietotāja izvēlne - bez filtra
- LT** Patyrusio naudotojo meniu - be filtro
- HR** Izbornik za iskusne korisnike - bez filtra
- BG** Меню за потребители експерти - без филтър

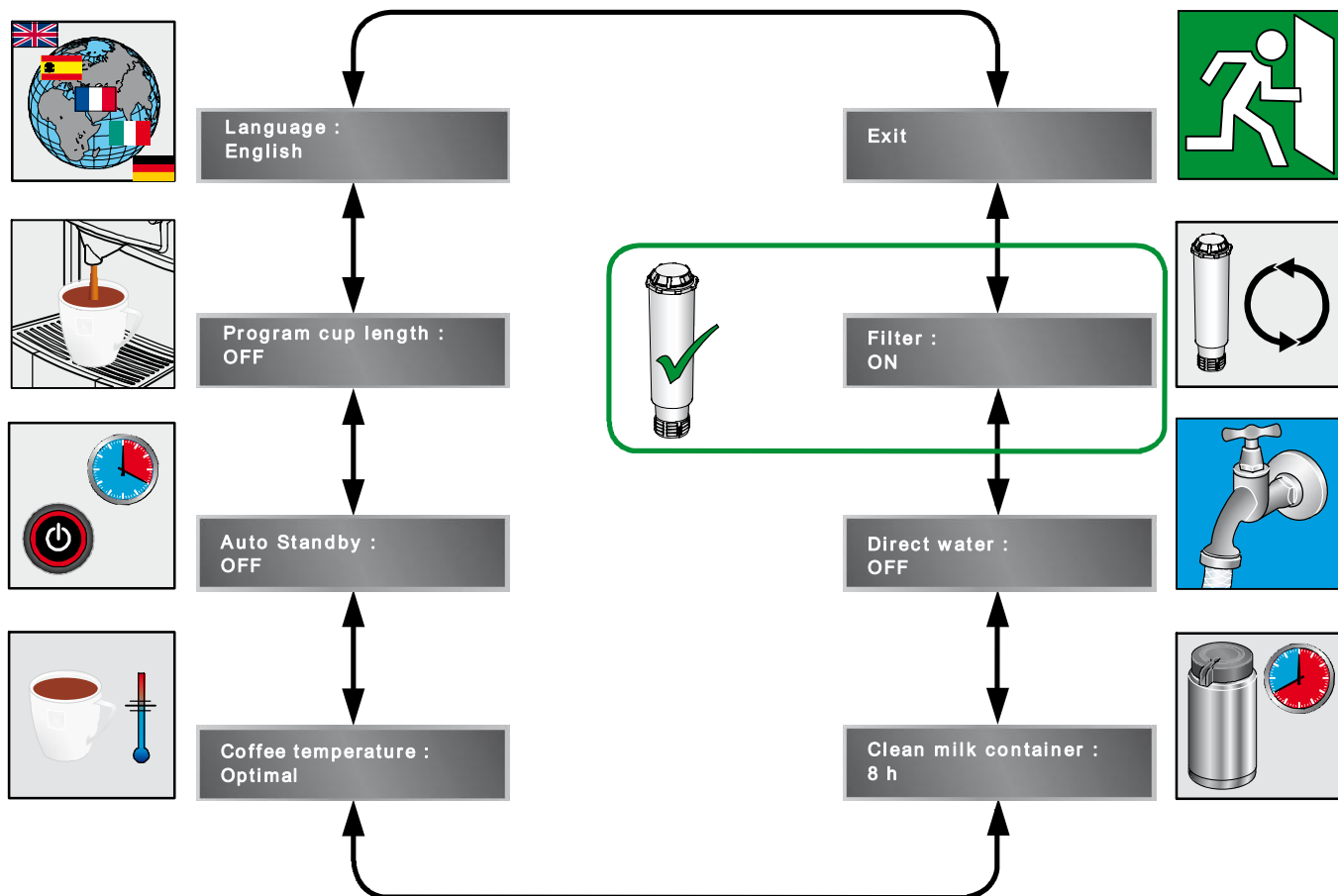
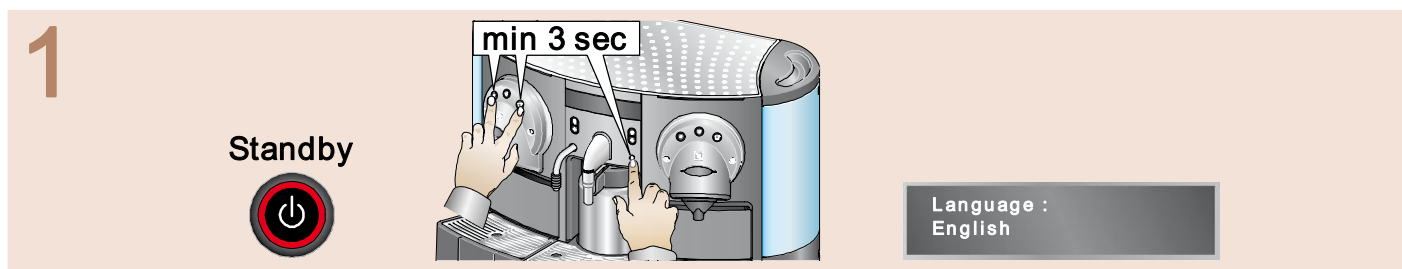
- HU** Felhasználói menü - szűrő nélkül
- RO** Meniul putere - fără filtru
- GR** Μενού για προχωρημένους χρήστες - χωρίς φίλτρο
- TR** Uzman kullanıcı menüsü - filtresiz
- CN** 高级用户菜单——无过滤器
- TW** 高級用戶功能表——無篩檢程式
- KO** 전원 사용자 메뉴 - 필터 없음
- MS** Menu pengguna berkuasa - tanpa turas
- TH** เมนูใช้ขั้นสูง--ไม่มีเครื่องกรอง
- AR** قائمة المستعمل الكهربائية بدون مرشح
- FA** منوی کاربر حرفه ای - بدون فیلتر



EN Power user menu - with filter
FR Menu pour utilisateurs experts - avec filtre
DE Menü für erfahrene Anwender - mit Filter
IT Menu per utilizzatori esperti - con filtro
ES Menú para usuarios expertos - con filtro
PT Menu avançado - com filtro
PTbr Menu avançado - com filtro
NL Power user menu - met filter
DA Brugermenuen - med filter
SV Användarmeny - med filter
NO Meny for erfarne brukere - med filter

FI Valikko kokeneille käyttäjille - suodattimen kanssa
RU Меню продвинутого пользователя - с фильтром
PL Menu zaawansowane - z filtrem
CS Menu pro pokročilé uživatele - s filtrem
SK Menu pre pokročilých užívateľov - s filtrom
SL Meni za izkušene uporabnike - s filtrom
ET Võimsuse kasutajamenüü - filtriga
LV Prasmīga lietotāja izvēlne - ar filtru
LT Patyrusio naudotojo meniu - su filtru
HR Izbornik za iskusne korisnike - s filtrom
BG Меню за потребители експерти - с филтър

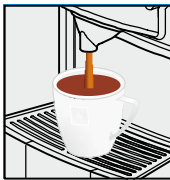
HU Felhasználói menü - szűrővel
RO Meniul putere - cu filtru
GR Μενού για προχωρημένους χρήστες - με φίλτρο
TR Uzman kullanıcı menüsü - filtrelili
CN 高级用户菜单——有过滤器
TW 高級用戶功能表——有篩檢程式
KO 전원 사용자 메뉴 - 필터 있음
MS Menu pengguna berkuasa - dengan turas
TH เมนูใช้ขั้นสูง--ไม่มีเครื่องกรอง
AR قائمة المستعمل الكهربائية مع مرشح
FA منوی کاربر حرفه ای - با فیلتر





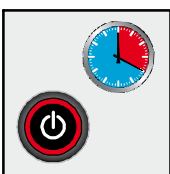
EN Language: English/German/French/Client
 FR Langue: Anglais/Allemand/Français/Client
 DE Sprache: Englisch/Deutsch/Französisch/Kunde
 IT Lingua: Inglese/Tedesco/Francese/Cliente
 ES Idioma: inglés/español/francés/cliente
 PT Idioma: Inglês/Alemão/Francês/Outro
 PT_{br} Idioma: Inglês/Alemão/Francês/Outro
 NL Taal: Engels/Duits/Frans/Klant
 DA Sprog: Engelsk/Tysk/Fransk/Kunde
 SV Språk: Engelska/Tyska/Franska/Kund
 NO Språk: Engelsk/Tysk/Fransk/Kunde
 FI Kiel: englantti/saksa/ranska/asiakas
 RU Язык: английский./немец./француз./опр. пользователем
 PL Język: angielski/niemiecki/francuski/klient
 CS Jazyk: Anglický/Německý/Francouzský/Zákazníka
 SK Jazyk: Anglický/Nemecký/Francúzsky/Zákazníka
 SL Jezik: angleščina/nemščina/francoščina/kupec

ET Keel: inglise/saksa/prantsuse/kasutaja
 LV Valoda: angļu/vokiešu/franču/latviešu
 LT Kalba: anglų/vokiečių/prancūzų/kliento
 HR Jezik: Engleski/Njemački/Francuski/Klijent
 BG Език: Английски/немски/френски/на потребителя
 HU Nyelv: angol/német/francia/ügyfél
 RO Limba: Engleză/Germană/Franceză/Client
 GR Γλώσσα: Αγγλικά/Γερμανικά/Γαλλικά/Πελάτης
 TR Dil: İngilizce/Almanca/Fransızca/Müşteri
 CN 语言: 英文/德文/法文/客户
 TW 語言: 英文/德文/法文/客戶
 KO 언어: 영어/독일어/고객
 MS Bahasa: Inggeris/Jerman/Perancis/Pelanggan
 TH ภาษา: อังกฤษ/เยอรมัน/ฝรั่งเศส/ลูกค้า
 AR اللغة: الإنجليزية/الألمانية/الفرنسية/لغة العميل
 FA زبان: انگلیسی/آلمانی/فرانسسه/مشتری



EN Program cup length: OFF/ON
 FR Programmation volume tasse: désactivé/activé
 DE Tassenvolumenprogrammierung: AUS/EIN
 IT Programmazione volume tazza: NO/SI
 ES Programación volumen de taza: DES/CON
 PT Programação de enchimento do copo: OFF/ON
 PT_{br} Programação do volume na xícara: OFF/ON
 NL Programma bekerlengte: OFF/ON
 DA Program koplængde: OFF/ON
 SV Ställ.in.koppvolym: AV/PÅ
 NO Program kopp lengde: AV/PÅ
 FI Ohjelmoi kupin koko: POIS/PÄÄLLÄ
 RU Программирование объема чашки: ВЫКЛ/ВКЛ
 PL Ustaw pojemność filiżanki: WYŁ./WŁ.
 CS Naprogramování objemu šálku: vypnuta/zapnuta
 SK Naprogramovanie objemu šálky: vypnutá/zapnutá
 SL Nastavitev dolžine skodelice: IZKL./VKL.

ET Programmi tassi suurus: VÄLJAS/SEES
 LV Ieprog. krūzītes garums: IZSL./IESL.
 LT Programuoti puoduko dydį: IŠJUNGTI/ĮJUNGTI
 HR Programiranje volumena šalice: ISKLJ./UKLJ.
 BG Програмиране на дължината на напитката: ИЗКЛ/ВКЛ
 HU Csészehossz program: KI/BE
 RO Programare volum ceașcă: NU/DA
 GR Προγραμματισμός μήκους φλιτζανιού: OFF/ON
 TR Fincan uzunluk programlama: KAPALI/AÇIK
 CN 设定杯子液体高度: 关/开
 TW 設定杯子液體高度: 關/開
 KO 컵 크기 설정: 꺼짐/켜짐
 MS Program ketinggian cawan: MATIKAN/HIDUPKAN
 TH ตั้งโปรแกรมความสูงถ้วย: ปิด/เปิด
 AR برمجة طول الكوب: فتح/غلق
 FA برنامه طول فنجان: ON/OFF

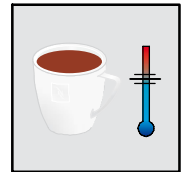


EN Auto standby: OFF/0.5h/1h/...
 FR Veille automatique: désactivé/0,5h/1h/...
 DE Auto Standby: AUS/0.5h/1h/...
 IT Standby automatico: NO/0,5h/1h/...
 ES Standby automático: DES/0.5h/1h/...
 PT Auto-espera: OFF/0.5h/1h/...
 PT_{br} Auto standby: OFF/0.5h/1h/...
 NL Automatische stand-by: OFF/0.5h/1h/...
 DA Automatisk standby: OFF/0,5t/1t/...
 SV Automatisk standby: AV/0.5h/1h/...
 NO Auto standby: AV/0.5h/1h/...
 FI Automaattinen valmius: POIS / 0,5 h / 1 h / ...
 RU Автоматический режим ожидания: ВЫКЛ/0,5 ч/1 ч/...
 PL Tryb automatycznego oczekiwania: WYŁ./0,5 godz./1 godz./...
 CS Automatický úsporný režim: vypnuto/0.5h/1h/...
 SK Automatický pohotovostný režim: vypnuté/0.5h/1h/...

SL Samodejno stanje pripravljenosti: IZKL./0,5 h/1 h/...
 ET Automaatne ooterežiim: VÄLJAS/0.5h/1h/...
 LV Automātiskā gatavība: IZSL./0,5h/1h/...
 LT Automatinis budėjimo režimas: Išjungti/0,5 val./1 val./...
 HR Automatsko stanje spremnosti: ISKLJ./5h/1h/...
 BG Автоматичен режим на изчакване: ИЗКЛ/0.5ч./1ч./...
 HU Automatikus készenléti üzemmód: KI/0,5 h/1 h/...
 RO Așteptare automată: NU/0,5h/1h/...
 GR Αυτόματη λειτουργία αναμονής: OFF/0,5 ώρα/1 ώρα/...
 TR Otomatik bekleme: KAPALI/0.5h/1h/...
 CN 自动待机: 关/0.5h/1h/...
 TW 自動待機: 關/0.5h/1h/...
 KO 자동 대기: 꺼짐/30분/1시간
 MS Auto-matikan: MATIKAN/0.5j/1j/...
 TH เตรียมพร้อมอัตโนมัติ: ปิด/0.5h/1h/...
 AR الإستعداد الذاتي (التلقائي): غلق/0,5/1 مرتز / مرتز / ...
 FA استندبای خودکار: .../OFF/0.5h/1h

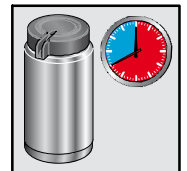
EN Coffee temperature: Low/Optimal/High
 FR Température café: Basse/Optimale/Haute
 DE Kaffeetemperatur: Niedrig/Optimal/Hoch
 IT Temperatura caffè: bassa/ottima/alta
 ES Temperatura del café: Baja/Óptima/Alta
 PT Temperatura do café: Baixa/Ótima/Alta
 PT_{br} Temperatura do café: Baixa/Ótima/Alta
 NL Koffietemperatuur: Laag/Optimaal/Hoog
 DA Kaffetemperatur: Lav/Optimal/Høj
 SV Kaffetemperatur: Låg/Optimal/Hög
 NO Kaffe temperatur: Lav/Optimal/Høy
 FI Kahvin lämpötila: matala/optimaalinen/korkea
 RU Температура кофе: низкая/оптимальная/высокая
 PL Temperatura kawy: niska/optymalna/wysoka
 CS Teplota kávy: nízká/optimální/vysoká
 SK Teplota kávy: nízka/optimálna/vysoká
 SL Temperatura kave: nizka/optimalna/visoka

ET Kohvi temperatuur: madal/keskmine/kõrge
 LV Kafijas temperatūra: zema/optimāla/augsta
 LT Kavos temperatūra: Žema/Optimali/Aukšta
 HR Temperatura kave: Niska/Optimalna/Visoka
 BG Температура на кафето: ниска/оптимальна/висока
 HU Kávé hőmérséklete: alacsony/optimális/magas
 RO Temperatura cafelei: Redusă/Optimă/Mare
 GR Θερμοκρασία καφέ: Χαμηλή/Βέλτιστη/Υψηλή
 TR Kahve sıcaklığı: Düşük/Uygun/Yüksek
 CN 咖啡温度: 低/最佳/高
 TW 咖啡溫度: 低/最佳/高
 KO 커피 온도: 저온/최적/고온
 MS Suhu kopi: Rendah/Optimum/Tinggi
 TH อุณหภูมิกาแฟ: ต่ำ/พอเหมาะ/ที่สุด/สูง
 AR درجة حرارة القهوة: منخفضة/متوسطة/عالية
 FA درجه حرارت قهوه: بالا/بهينه/پايين



EN Clean milk container
 FR Nettoyer thermos
 DE Milch-Thermoskanne reinigen
 IT Pulire il contenitore del latte
 ES Limpiar termo de leche
 PT Limpar o recipiente de leite
 PT_{br} Limpar o recipiente de leite
 NL Reinig melkcontainer
 DA Rengør mælkebeholder
 SV Rengör mjölkbehållare
 NO Rens melkebeholder
 FI Puhdista maitosäiliö
 RU Очистите контейнер для молока
 PL Umyj zbiornik na mleko
 CS Vyčistit nádobu na mléko
 SK Vyčistiť nádobu na mlieko
 SL Očistite posodo za mleko

ET Puhasta piimapaaki
 LV Izīrīt piena konteineru
 LT Išvalyti pieno indą
 HR Čišćenje spremnika za mlijeko
 BG Почистете резервоара за млякото
 HU Tejtartály tisztítandó
 RO Curăţare recipient lapte
 GR Καθαρίστε το δοχείο γάλακτος
 TR Süt kabini temizle
 CN 清洗牛奶容器
 TW 清洗牛奶容器
 KO 우유통 청소
 MS Bersih bekas susu
 TH ทำความสะอาดภาชนะบรรจุนม
 AR نظف حاوية الحليب
 FA محفظه شیر تمیز



EN Descaling: see descaling manual
 FR Détartrage: voir instructions de détartrage
 DE Entkalkung: siehe Entkalkungsanleitung
 IT Decalcificazione: vedi manuale decalcificazione
 ES Descalcificación: véase el manual de descalcificación
 PT Descalcificar ver o Manual de Descalcificação
 PT_{br} Descalcificar: ver o Manual de Descalcificação
 NL Ontkalken: zie ontkalkingshandleiding
 DA Afkalkning: Se afkalkningsvejledning
 SV Avkalkning: se avkalkningsinstruktion
 NO Avkalking: se håndbok om avkalking
 FI Kalkinpoisto tarpeen katso kalkinpoisto-ohjeet
 RU Удаление накипи: см. руководство по удалению накипи
 PL Odwarpnianie: patrz instrukcja usuwania kamienia
 CS Odstranění vodn. kamene (viz návod na odstranění vodn. kamene)
 SK Odstránenie vodn. kameňa (pozri návod na odstránenie vodn. kameňa)
 SL Odstranjevanje vodn. kamna: glejte navodila za odstranj. vodn. kamna

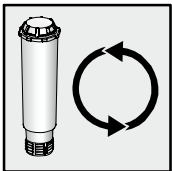
ET Katlakivi eemaldamine: vt katlakivi eemaldamise juhendit
 LV Katlakmens notīrīš.: skatīt katlakmens notīrīš. pamācību
 LT Kalkių šalinimas: žr. kalkių šalinimo instrukcija
 HR Uklanjanje kamenca: pogledajte priručnik za uklanj. kamenca
 BG Отстраняване на котлен камък: виж. Ръководство за почистване на котлен камък
 HU Vízkőmentesítés: lásd a vízkőmentesítési kézikönyvet
 RO Decalcifiere: vezi manualul de decalcifiere
 GR Αφαίρεση αλάτων: βλ. οδηγίες χρήσης αφαίρεσης αλάτων
 TR Kireç temizleme: bkz: kireç temizleme kılavuzu
 CN 除污: 请看除污手册
 TW 除汙: 請看除汙手冊
 KO 세척: 세척 설명서 참조
 MS Nyah kerak: lihat panduan nyah kerak
 TH ขจัดคราบ: ดูคู่มือขจัดคราบ
 AR تنظيف الترسبات: انظر دليل تنظيف الترسبات
 FA جرم گیری: به دفترچه راهنمای جرم گیری مراجعه کنید





EN Direct water: OFF/ON
 FR Eau directe: désactivé/activé
 DE Direktwasseranschluss: AUS/EIN
 IT Acqua diretta: NO/SI
 ES Agua directa: DES/CON
 PT Água directa: OFF/ON
 PT_{br} Água direta: OFF/ON
 NL Direct water: OFF/ON
 DA Direkte vandforsyning: OFF/ON
 SV Direktvatten: AV/PÅ
 NO Direkte vann: AV/PÅ
 FI Suora vesi: POIS/PÄÄLLÄ
 RU Прямая подача воды: ВЫКЛ/ВКЛ
 PL Bezpośredni dopływ wody: WYŁ./WŁ.
 CS Přímý přívod vody: vypnutý/zapnutý
 SK Priamy prívod vody: vypnutý/zapnutý
 SL Usmerite vodo: IZKL./VKL.

ET Otsevesi: VÄLJAS/SEES
 LV Tīša ūdens padeve: IZSL./IESL.
 LT Tiesiogiai bėgantis vanduo: IŠJUNGTI/IJUNGTI
 HR Direktan dotok vode: UKLJ./ISKLJ.
 BG Вода от чешмата: ИЗКЛ/ВКЛ
 HU Közvetlen víz: KI/BE
 RO Apă directă: NU/DA
 GR Κατεύθυνση νερού: OFF/ON
 TR Doğrudan su: KAPALI/AÇIK
 CN 导水:关/开
 TW 導水:關/開
 KO 직접 급수:꺼짐/켜짐
 MS Air terus: MATIKAN/HIDUPKAN
 TH น้ำทางตรง: ปิด/เปิด
 AR الماء المباشر: غلق/فتح
 FA آب مستقیم: OFF/ON



EN Filter: ON/Change filter (left/right)/Exit
 FR Filtre: activé/Changer filtre (à gauche/droite)/Sortie
 DE Filter: EIN/Filter austauschen (links/rechts)/Beenden
 IT Filtro: SI/Sostituire filtro (sinistra/destra)/Uscita
 ES Filtro: CON/Cambiar filtro (izquierdo/derecho)/Salida
 PT Filtro: ON/Substituir filtro (esquerda/direita)/Sair
 PT_{br} Filtro: ON/Substituir filtro (esquerda/direita)/Sair
 NL Filter: ON/Vervangen filter (links/rechts)/Beëindigen
 DA Filter: ON/Skift filter (venstre/højre)/Exit
 SV Filter: PÅ/Bytt filter (vänster/höger)/Avsluta
 NO Filter: PÅ/Bytt filter (venstre/høyre)/Ut
 FI Suodatin: PÄÄLLÄ / vaihda suod. (vasen/oikea)/lopeta
 RU Фильтр: ВКЛ/Заменить фильтр (левый/правый)/Выход
 PL Filtr: WŁ./wymień filtr (lewy/prawy)/wyjście
 CS Filtr: Zapnutý/Vyměnit filter (levý/pravý)/Ukončit
 SK Filter: Zapnutý/Vyмениť filter (ľavý/pravý)/Ukončiť
 SL Filter: VKL./zamenjajte filter (levo/desno)/izhod

ET Filter: SEES/vaheta filter (vasak/parem)/Välju
 LV Filtrs: IESL./mainīt filtru (kreisā/labā puse)/Iziet
 LT Filtras: ĮJUNGTI/Keisti filtrą (kairįji/dešinią)/Baigti
 HR Filter: UKLJ./Promjena filtra (lijevi/desni)/Izlaz
 BG Филтър: ВКЛ/Сменете филтъра (ляво/дясно)/Изход
 HU Szűrő: BE/Szűrőcsere (bal/jobb)/Kilépés
 RO Filtru: DA/Schimbare filtru (stânga/dreapta)/Ieșire
 GR Φίλτρο: ON/Αλλαγή φίλτρου (αριστερά/δεξιά)/Εξοδος
 TR Filtre: AÇIK/Filtre değiştir (sol/sağ)/Çık
 CN 过滤器:开/更换过滤器(左/右)/退出
 TW 篩檢程式:開/更換篩檢程式(左/右)/退出
 KO 필터: 켜짐/필터교환(왼쪽/오른쪽)/종료
 MS Penapis: HIDUPKAN/Tukar penapis (kiri/kanan)/Keluar
 TH ที่กรอง: เปิด/เปลี่ยนที่กรอง (ซ้าย/ขวา)/ออก
 AR المرشح: فتح/تغيير المرشح (يسار/يمين)/خروج
 FA فیلتر: خروج/(راست/چپ) تعویض فیلتر ON/



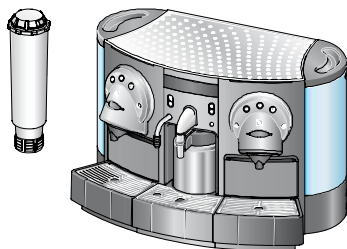
EN Exit
 FR Sortie
 DE Beenden
 IT Uscita
 ES Salida
 PT Sair
 PT_{br} Sair
 NL Beëindigen
 DA Exit
 SV Avsluta
 NO Ut
 FI Lopeta
 RU Выход
 PL Wyjście
 CS Ukončit
 SK Ukončiť
 SL Izhod

ET Välju
 LV Iziet
 LT Baigti
 HR Izlaz
 BG Изход
 HU Kilépés
 RO Ieșire
 GR Εξοδος
 TR Çık
 CN 退出
 TW 退出
 KO 종료
 MS Keluar
 TH ออก
 AR خروج
 FA خروج

EN Change left filter (option)
 FR Changer le filtre de gauche (option)
 DE Linken Filter austauschen (Option)
 IT Sostituire filtro di sinistra (opzione)
 ES Cambiar filtro izquierdo (opción)
 PT Mudar o filtro esquerdo (opcional)
 PT_{br} Substituir filtro esquerdo (opcional)
 NL Verwisselen linker filter (optie)
 DA Skift venstre filter (option)
 SV Byt vänster filter (option)
 NO Bytt venstre filter (alternativ)

FI Vaihda vasen suodatin (vaihtoehto)
 RU Замена левого фильтра (опция)
 PL Wymień filtr z lewej strony (opcja)
 CS Vyměňte levý filtr (opce)
 SK Vymeňte ľavý filter (opcia)
 SL Zamenjajte levi filter (možnost)
 ET Vahetage vasak filter (valik)
 LV Kreisās puses filtra nomaiņa (opcija)
 LT Keisti kairį filtrą (pasirinktis)
 HR Promjena lijevog filtra (opcija)
 BG Сменете левия филтър (опция)

HU Szűrőcsere, bal (opció)
 RO Schimbare filtru stânga (opțiune)
 GR Αλλαγή αριστερού φίλτρου (προαιρετικά)
 TR Sol filtreyi deđiştir (seçenek)
 CN 更换左侧过滤器 (可选)
 TW 更換左側篩檢程式 (可選)
 KO 왼쪽 필터 교환 (선택)
 MS Tukar turas kiri (pilihan)
 TH เปลี่ยนเครื่องกรองซ้าย(ตัวเลือก)
 AR تغيير المرشح الأيسر (اختيار)
 FA تعویض فیلتر (انتخابی)



1

Change filter ←

Standby

min 3 sec

Language : English

2

Filter : ON

Change filter ←

3

4

Push a button ←

Rinsing ←

5

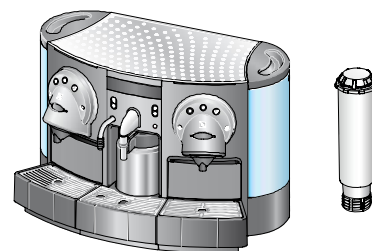
~ 60 sec

Heating up

EN Change right filter (option)
 FR Changer le filtre de droite (option)
 DE Rechten Filter austauschen (Option)
 IT Sostituire filtro di destra (opzione)
 ES Cambiar filtro derecho (opción)
 PT Mudar o filtro direito (opcional)
 PT_{br} Substituir filtro direito (opcional)
 NL Verwisselen rechter filter (optie)
 DA Skift højre filter (option)
 SV Byt höger filter (option)
 NO Bytt høyre filter (alternativ)

FI Vaihda oikea suodatin (vaihtoehto)
 RU Замена правого фильтра (опция)
 PL Wymień filtr z prawej strony (opcja)
 CS Vyměňte pravý filtr (opce)
 SK Vymeňte pravý filter (opcia)
 SL Zamenjajte desni filter (možnost)
 ET Vahetage parem filter (valik)
 LV Labās puses filtra nomaiņa (opcija)
 LT Keisti dešinį filtrą (pasirinktis)
 HR Promjena desnog filtra (opcija)
 BG Сменете десния филтър (опция)

HU Szűrőcsere, jobb (opció)
 RO Schimbare filtru dreapta (opțiune)
 GR Αλλαγή δεξιού φίλτρου (προαιρετικά)
 TR Sağ filtreyi değiştir (seçenek)
 CN 更换右侧过滤器 (可选)
 TW 更換右側篩檢程式 (可選)
 KO 오른쪽 필터 교환 (선택)
 MS Tukar turas kanan (pilihan)
 TH เปลี่ยนเครื่องกรองขวา(ตัวเลือก)
 AR تغيير المرشح الأيمن (اختيار)
 FA تعویض فیلتر راست (انتخابی)



1

Change filter →

Standby

min 3 sec

Language : English

2

Filter : ON

Change filter ←

3

Change filter →

4

Push a button →

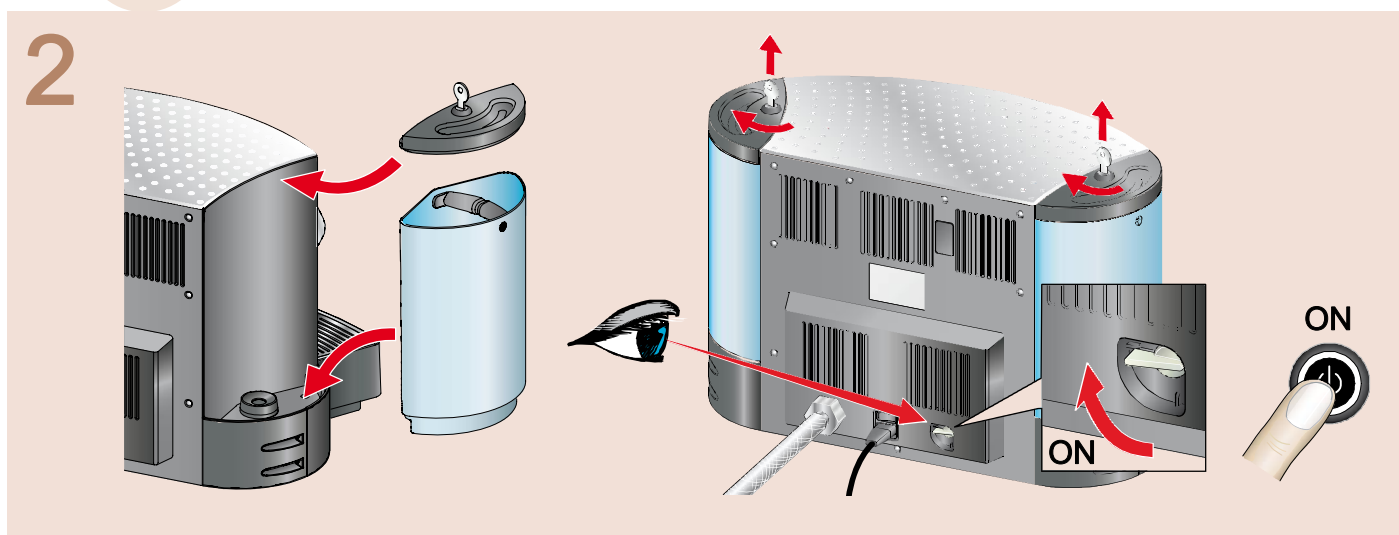
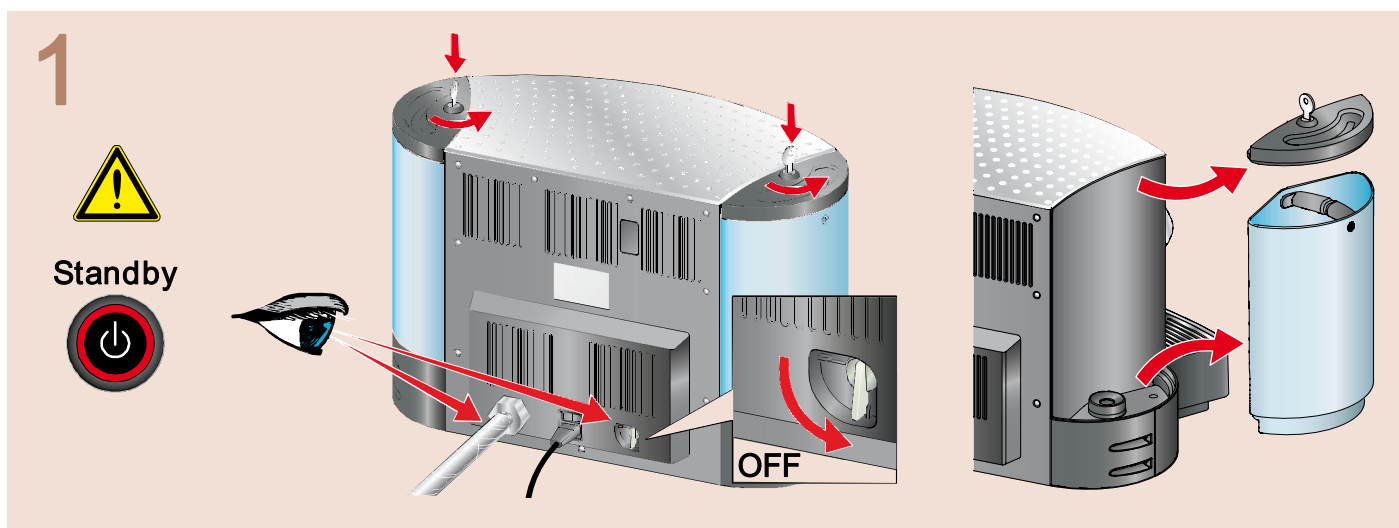
Rinsing →

5

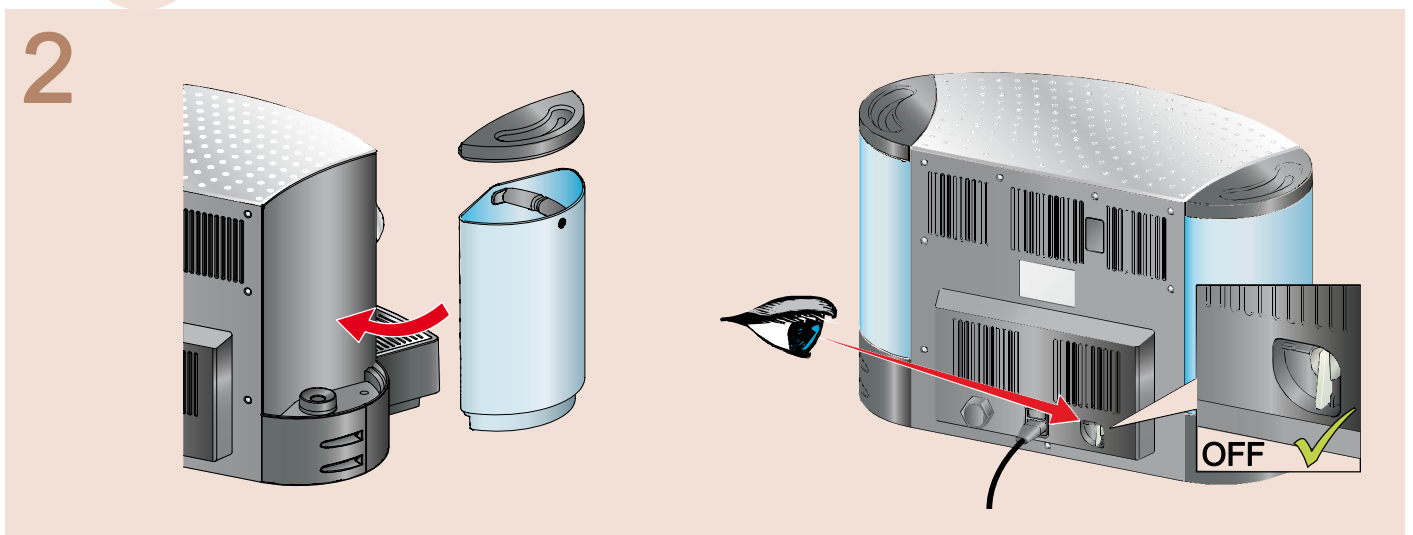
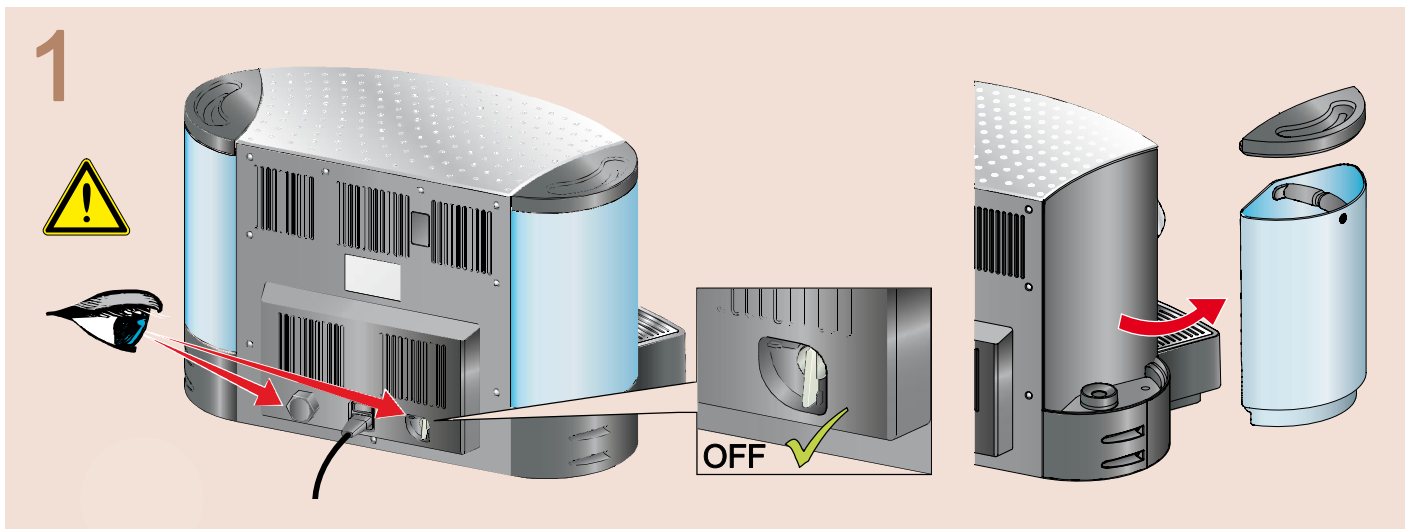
~ 60 sec

Heating up

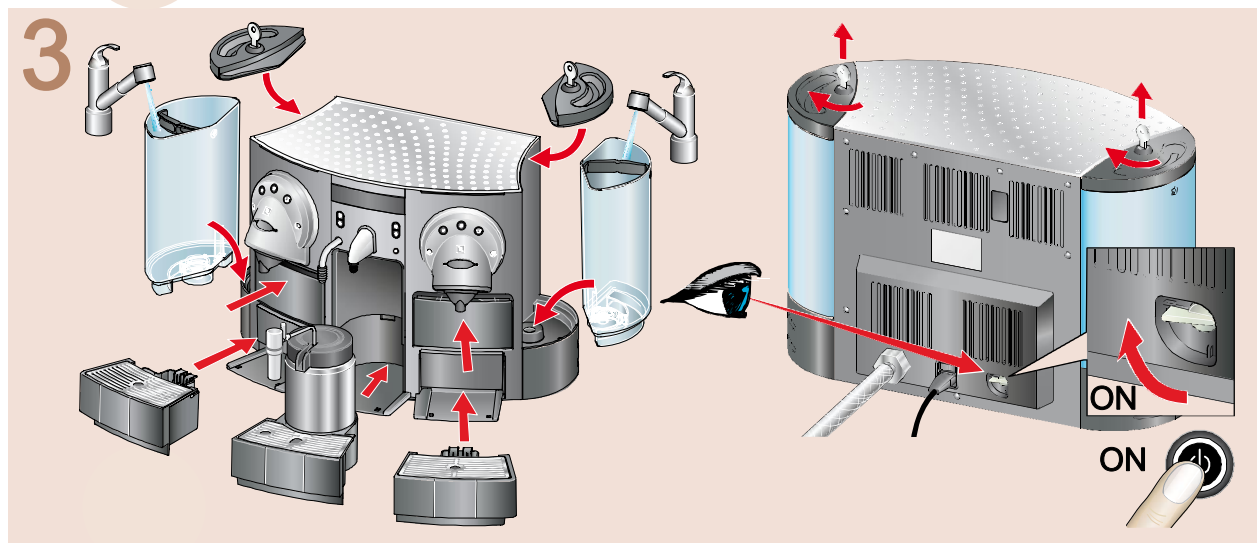
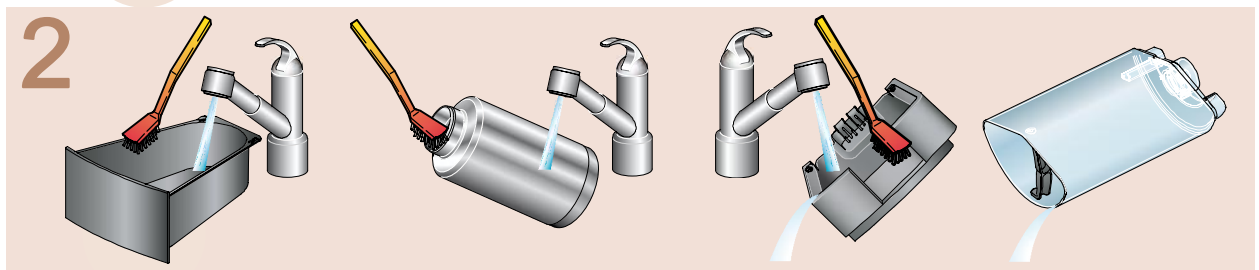
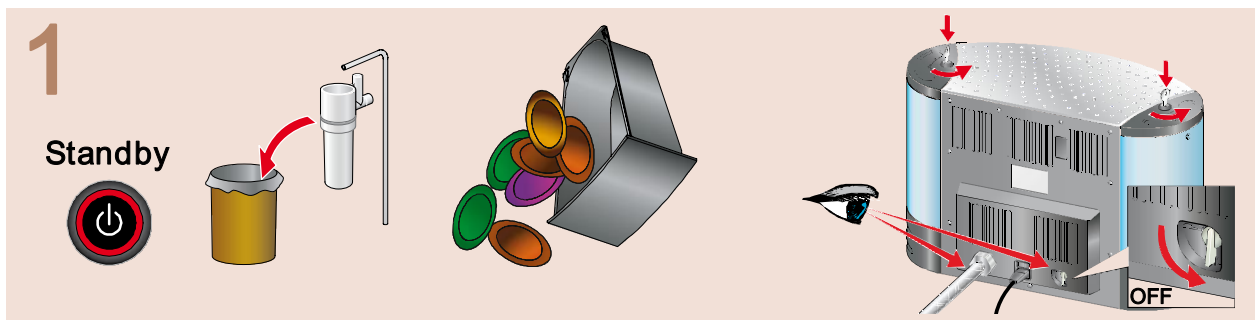
- EN** Removal of water tanks - with direct water connection
- FR** Ôter les réservoirs d'eau - avec connexion à l'eau courante
- DE** Wassertanks abnehmen - bei direktem Anschluss an das Wasserleitungsnetz
- IT** Rimozione del serbatoio dell'acqua - con collegamento diretto all'acqua
- ES** Retirada de los depósitos de agua - con conexión de agua directa
- PT** Remoção de tanques de água - com ligação directa de água
- PTbr** Remoção dos reservatórios de água - com conexão direta de água
- NL** Verwijdering van watertanks - met directe wateraansluiting
- DA** Fjernelse af vandbeholdere - med direkte vandtilslutning
- SV** Demontering av vattenbehållare - med direktvattenanslutning
- NO** Fjerning av vanntanker - med direkte vanntilkobling
- FI** Vesisäiliöiden irrottaminen - suoralla vesiliitännällä
- RU** Извлечение емкостей для воды - с прямым подключением воды
- PL** Wyjmowanie zbiorników na wodę - z bezpośrednim przyłączeniem bieżącej wody
- CS** Demontáž zásobníku na vodu - s přímým připojením k vodě
- SK** Demontáž zásobníku na vodu - s priamou prípojkou na vodu
- SL** Odstranjevanje rezervoarja z vodo - z direktnim priključkom vode
- ET** Veepaakide eemaldamine - vee otseühendusega
- LV** Ūdens tvertņu noņemšana - ar tiešo ūdens padeves pieslēgumu
- LT** Vandens indų išėmimas, kai vanduo tiekiamas iš tiesiogiai prijungtos linijos
- HR** Uklanjanje spremnika za vodu - s direktnim priključkom na vodu
- BG** Отстраняване на резервоарите за вода - с пряко свързване с воден източник
- HU** Víztartály eltávolítása - közvetlen vízcsatlakozás esetén
- RO** Scoaterea rezervoarelor de apă - cu racordare directă la apă
- GR** Αφαίρεση δοχείων νερού - με απευθείας σύνδεση στην παροχή νερού
- TR** Su haznelerinin boşaltılması - doğrudan su bağlantısı ile
- CN** 拆去水箱——与水源直接连接
- TW** 拆去水箱——與水源直接連接
- KO** 물탱크 제거 - 직접 물 연결 있음
- MS** Pengalihan keluar tangki air - dengan sambungan air terus
- TH** การเคลื่อนย้ายแทงก์น้ำ - ที่มีการต่อน้ำโดยตรง
- AR** إزالة خزانات المياه مع التوصيل المباشر للمياه
- FA** جدا کردن مخازن آب همراه با اتصال مستقیم آب



- EN** Removal of water tanks - without direct water connection
- FR** Ôter les réservoirs d'eau - sans connexion à l'eau courante
- DE** Wassertanks abnehmen - ohne Anschluss an das Wasserleitungsnetz
- IT** Rimozione del serbatoio dell'acqua - senza collegamento diretto all'acqua
- ES** Retirada de los depósitos de agua - sin conexión de agua directa
- PT** Remoção de tanques de água - sem ligação directa de água
- PTbr** Remoção dos tanques de água - sem conexão direta de água
- NL** Verwijdering van watertanks - zonder directe wateraansluiting
- DA** Fjernelse af vandbeholdere - uden direkte vandtilslutning
- SV** Demontering av vattenbehållare - utan direktvattenanslutning
- NO** Fjerning av vanntanker - uten direkte vanntilkobling
- FI** Vesisäiliöiden irrottaminen - ilman suoraa vesiliitäntää
- RU** Извлечение емкостей для воды - без прямого подключения для воды
- PL** Wyjmowanie zbiorników na wodę - bez bezpośredniego przyłącza bieżącej wody
- CS** Demontáž zásobníku na vodu - bez přímého připojení k vodě
- SK** Demontáž zásobníku na vodu - bez priamej prípojky na vodu
- SL** Odstranjevanje rezervoarja z vodo - brez direktnega priključka vode
- ET** Veepaakide eemaldamine - vee otseühendusest
- LV** Ūdens tvertņu noņemšana - bez tiešā ūdens padeves pieslēguma
- LT** Vandens indų išėmimas, kai vanduo netiekiamas iš tiesiogiai prijungtos linijos
- HR** Uklanjanje spremnika za vodu - bez direktnog priključka na vodu
- BG** Отстраняване на резервоарите за вода - без пряко свързване с воден източник
- HU** Víztartály eltávolítása - közvetlen vízcsatlakozás nélkül
- RO** Scoaterea rezervoarelor de apă - fără racordare directă la apă
- GR** Αφαίρεση δοχείων νερού - χωρίς απευθείας σύνδεση στην παροχή νερού
- TR** Su haznelerinin boşaltılması - doğrudan su bağlantısı olmaksızın
- CN** 拆去水箱——不与水源直接连接
- TW** 拆去水箱——不與水源直接連接
- KO** 물탱크 제거 - 직접 물 연결 없음
- MS** Pengalihan keluar tangki air - tanpa sambungan air terus
- TH** การเคลื่อนย้ายแทงก์น้ำ - ที่ไม่ได้มีการต่อน้ำโดยตรง
- AR** إزالة خزانات المياه بدون التوصيل المباشر للمياه
- FA** جدا کردن مخازن آب بدون اتصال مستقیم آب



- EN** Daily cleaning - with direct water connection
- FR** Entretien quotidien - avec connexion directe à l'eau
- DE** Tägliche Reinigung - bei direktem Anschluss an das Wasserleitungsnetz
- IT** Pulizia quotidiana - con collegamento diretto all'acqua
- ES** Limpieza diaria - con conexión de agua directa
- PT** Limpeza diária - com ligação directa de água
- PTbr** Limpeza diária - com conexão direta de água
- NL** Dagelijkse reiniging - met directe wateraansluiting
- DA** Daglig rengøring - med direkte vandtilslutning
- SV** Daglig rengöring - med direktvattenanslutning
- NO** Daglig rengjøring - med direkte vanntilkobling
- FI** Päivittäin puhdistus - suoralla vesiliitännällä
- RU** Ежедневная очистка - с прямым подключением воды
- PL** Codzienne czyszczenie - z bezpośrednim przyłączeniem bieżącej wody
- CS** Každodenní čištění - s přímým připojením k vodě
- SK** Každodenné čistenie - s priamym pripojením k vode
- SL** Dnevno čiščenje - z direktnim priključkom vode
- ET** Igapäevane puhastamine - vee otseühendusega
- LV** Tīršana katru dienu - ar tiešu ūdens padeves pieslēgumu
- LT** Kasdieninis valymas - esant tiesioginiam prijungimui prie vandens tiekimo linijos
- HR** Dnevno čišćenje - s direktnim priključkom vode
- BG** Ежедневно почистване - с пряко свързване с воден източник
- HU** Napi tisztítás - közvetlen vízcsatlakozás esetén
- RO** Curățare zilnică - cu racordare directă la apă
- GR** Καθημερινός καθαρισμός - με απευθείας σύνδεση στην κεντρική παροχή νερού
- TR** Günlük temizlik - doğrudan su bağlantısı ile
- CN** 日常清洗——有直接连接水源
- TW** 日常清洗——有直接連接水源
- KO** 매일 청소 - 직접 급수 연결
- MS** Pembersihan harian - dengan sambungan air terus
- TH** ทำความสะอาดเป็นประจำ - มีการเชื่อมต่ออุปกรณ์เติมน้ำ
- AR** التنظيف اليومي - مع توصيل المياه مباشرة
- FA** تمیز کردن روزانه - با اتصال مستقیم آب



EN Daily cleaning - without direct water connection

FR Entretien quotidien - sans connexion directe à l'eau

DE Tägliche Reinigung - ohne Anschluss an das Wasserleitungsnetz

IT Pulizia quotidiana - senza collegamento diretto all'acqua

ES Limpieza diaria - sin conexión de agua directa

PT Limpeza diária - sem ligação directa de água

PTbr Limpeza diária - sem conexão direta de água

NL Dagelijkse reiniging - zonder directe wateraansluiting

DA Daglig rengøring - uden direkte vandtilslutning

SV Daglig rengöring - utan direktvattenanslutning

NO Daglig rengjøring - uten direkte vanntilkobling

FI Päivittäin puhdistus - ilman suoraa vesiliitintää

RU Ежедневная очистка - без прямого подключения воды

PL Codzienne czyszczenie - bez bezpośredniego przyłącza bieżącej wody

CS Každodenní čištění - bez přímého připojení k vodě

SK Každodenné čistenie - bez priameho pripojenia k vode

SL Dnevno čiščenje - brez direktnega priključka vode

ET Igapäevane puhastamine - vee otseühenduseta

LV Tīršana katru dienu - bez tieša ūdens padeves pieslēguma

LT Kasdieninis valymas - be tiesioginio prijungimo prie vandens tiekimo linijos

HR Dnevno čišćenje - bez direktnog priključka vode

BG Ежедневно почистване - без пряко свързване с воден източник

HU Napi tisztítás - ha nincs közvetlen vízcsatlakozás

RO Curățare zilnică - fără racordare directă la apă

GR Καθημερινός καθαρισμός - χωρίς απευθείας σύνδεση στην κεντρική παροχή νερού

TR Günlük temizlik - doğrudan su bağlantısı olmaksızın

CN 日常清洗——无直接连接水源

TW 日常清洗——無直接連接水源

KO 매일 청소 - 직접 급수 연결 안됨

MS Pembersihan harian - tanpa sambungan air terus

TH ทำความสะอาดเป็นประจำ - ไม่มีการเชื่อมต่ออุปกรณ์เติมน้ำ

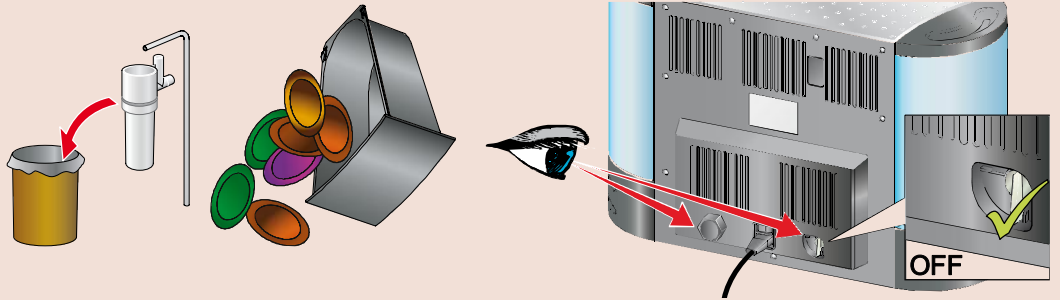
AR التنظيف اليومي - بدون توصيل المياه مباشرة

FA تمیز کردن روزانه - بدون اتصال مستقیم آب

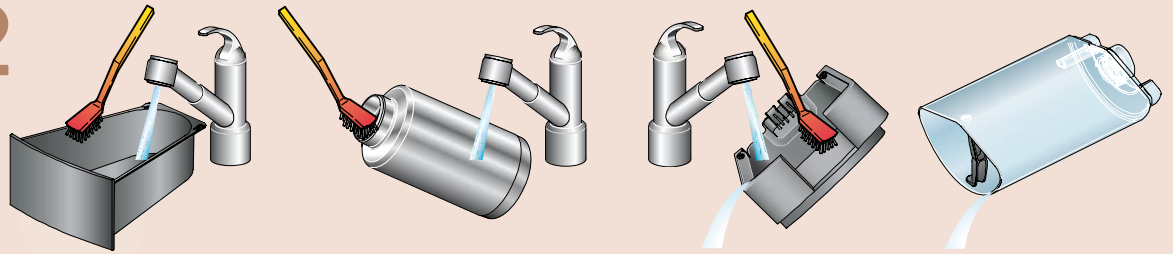


1

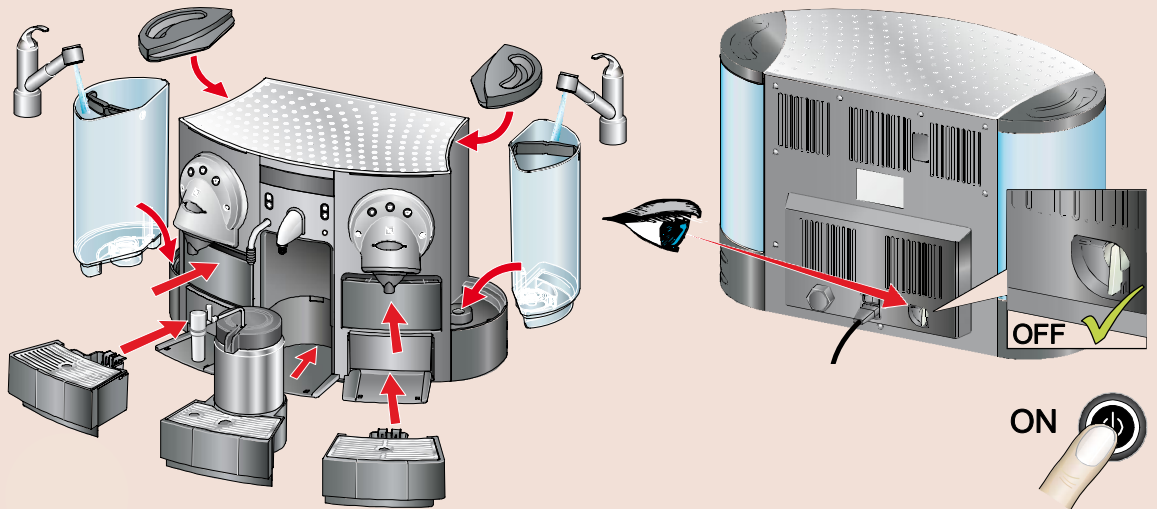
Standby



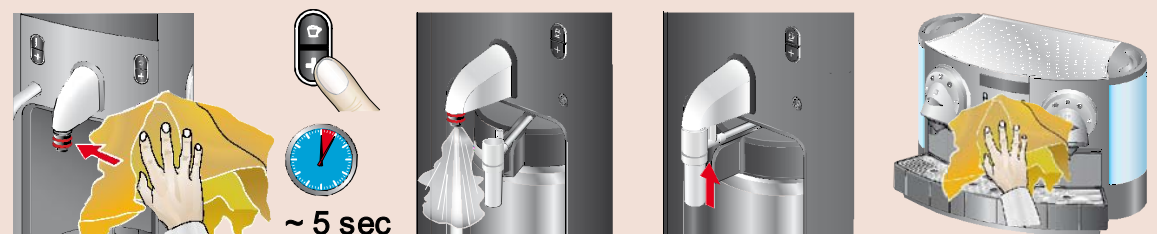
2



3



4

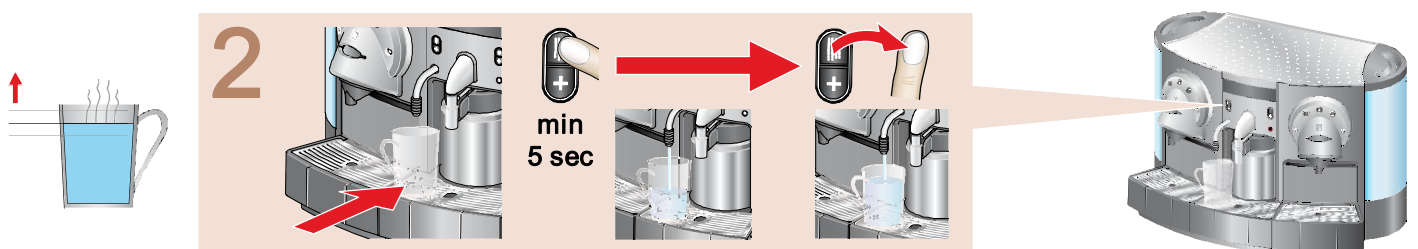
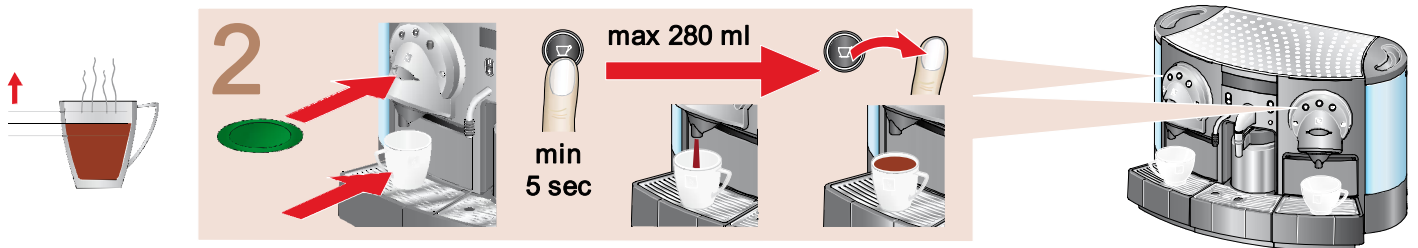


EN Programming cup length
 FR Programmation de la grandeur de tasse
 DE Tassenvolumen programmieren
 IT Programmazione grandezza tazza
 ES Programación volumen de taza
 PT Programação do volume de enchimento
 PT_{br} Programação do volume na xícara
 NL Programmeren bekerlengte
 DA Programmering af koplængde
 SV Programera koppvolym
 NO Programmering av koppstørrelse

FI Kupin koon ohjelmoiminen
 RU Программирование объема чашки
 PL Programowanie wielkości filiżanki
 CS Naprogramovat odstup šálku
 SK Naprogramovať vzdialenosť šálky
 SL Programiranje količine v skodelici
 ET Tassi kõrguse programmeerimine
 LV Programmēt tasītes lielumu
 LT Programuojamo puodelio ilgis
 HR Programiranje volumena šalice
 BG Програмиране на големината на чашата

HU Csészehossz programozása
 RO Programare volum ceașcă
 GR Προγραμματισμός μήκους κούπας
 TR Fincan uzunluk programlama
 CN 编程杯长度
 TW 编程杯長度
 KO 컵 길이 프로그램링
 MS Memprogram panjang cawan
 TH กระบวนกรทดสอบความยาวของแก้ว
 AR برمجة طول الفنجان
 FA برنامه ریزی طول فنجان

- 1**
- EN Check in the power user menu (see page 12) that the “program cup length” setting is activated (ON).
 FR Contrôlez dans le menu pour utilisateurs experts (cf. page 12) si le paramètre „Programmation volume tasse” est activé.
 DE Im Menü für erfahrene Anwender (siehe Seite 12) sicherstellen, dass die Tassenvolumenprogrammierung aktiviert ist (EIN).
 IT Verificare nel menu per utenti esperti (vedi pagina 12) se il «programma lunghezza tazza» è attivo (ON).
 ES Compruebe en el menú para usuarios expertos (vea la página 12) que el ajuste „programación volumen de taza” está activado (CON).
 PT Verificar no menu de ligação avançado (ver a página 12) se o valor de „programação de volume da chávena” se encontra activado (ON).
 PT_{br} Verificar no menu avançado (ver página 12) se a opção „programação do volume na xícara” se encontra ativada (ON).
 NL Controleer in het power user menu (zie pagina 12) dat de instelling „program cup length” (programma kophoeveelheid) is geactiveerd (ON).
 DA Tjek i brugermenuen (se side 12) at „program kop-længde” indstillingen er aktiveret (ON).
 SV Kontrollera i menyn (se sida 12) att inställningen för Ställ in koppvolym är aktiverad (ON).
 NO I Nettforsyning brukermeny (se side 12) kontrolleres at „program kopp lengde” er slått på (PÅ).
 FI Tarkista käyttövalikosta (katso sivu 12), että „ohjelmoi kupin koko” -asetus on aktivoitu (PÄÄLLÄ).
 RU Проверьте в меню для продвинутого пользователя (см. стр. 12), что настройка „программа объема чашки” активирована (ВКЛ.).
 PL Należy sprawdzić w menu użytkownika (patrz strona 12), czy został aktywowany (ON) tryb programowania wielkości filiżanek.
 CS Zkontrolujte v pokročilé uživatelské nabídce (viz strana 12), že nastavení „Programovat velikost šálku” je aktivováno (ON).
 SK Skontrolujte v pokročilej užívateľskej ponuke (pozri stranu 12), že nastavenie „Programovať veľkosť šálky” je aktivované (ON).
 SL Preverite v uporabniškem meniju za vklop (glej stran 12), da je nastavev „program-dolžina skodelice” nastavljen na vklop (ON).
 ET Kontrolli lauskasutaja menüüd (vt lehekülge 12), et „programmi tassi suuruse” seadistus oleks aktiveeritud (SEES).
 LV Pārbaudiet enerģijas lietotāja izvēlnē (skatīt 12. lappusi), vai „ieprogrammētā krūzītes augstuma” iestatījums ir aktivēts (IESLĒGTS).
 LT Įsitinkite, kad valdančiojo (power) vartotojo meniu (žr. 12 puslapi) nuostata „program cup length” (programuoti puodelio ilgį) yra aktyvuota (ON).
 HR Provjerite u izborniku za stručne korisnike (vidi str. 12) je li aktivirano programiranje volumena šalice (UKLJ.).
 BG Проверете в меню за потребители експерти (вижте страница 12) дали е включено програмиране на дължината на напитката (ВКЛ).
 HU Ellenőrizték a felhasználói menüben (lásd 12. oldal), hogy a „csészehossz program” be van-e kapcsolva.
 RO Verificați în meniul putere (vezi pagina 12) dacă setarea „programare volum ceașcă” este activată (DA).
 GR Βεβαιωθείτε ότι στο μενού ισχύος χρήστη (βλ. σελ. 12), η ρύθμιση „Προγραμματισμός μήκους κούπας” είναι ενεργοποιημένη (ON).
 TR „Fincan uzunluk programlama” ayarının etkinleştirilmesi (ON) konusunda, uzman kullanıcı menüsüne bakın (bkz: sayfa 12).
 CN 查看高级用户菜单 (参见第12页), 检查“程序杯长”设置是否被启用 (ON)。
 TW 查看高級用戶功能表 (參見第12頁), 檢查“程式杯長”設置是否被啟用 (ON)。
 KO 파워 유저 메뉴 (페이지 12 참조)에서, 컵 길이 프로그램 설정이 활성화(ON)되어 있는지 확인하십시오.
 MS Semak dalam menu pengguna berkuasa (lihat muka surat 12) bahawa tetapan „panjang cawan program” diaktifkan (BUKA).
 TH ลงทะเบียนที่เมนูผู้ใช้ (อ่านประกอบหน้า 12) ที่ว่า การตั้งค่า “ความยาวโปรแกรม” “ใช้งานได้ (ON)
 AR راجع قائمة مستخدم الكهرباء (انظر الصفحة 12) حيث تجد وضع "قم ببرمجة طول الكوب" الاعداد منشط (مفتوح)
 FA منوی کاربر (صفحه 12) را بررسی کنید که حالت "برنامه طول فنجان" فعال (ON) شده باشد.

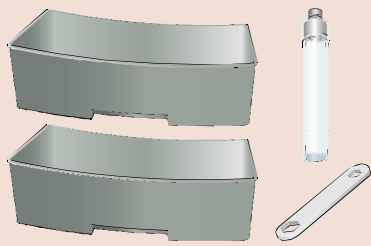


EN Accessoires
FR Accessoires
DE Zubehör
IT Accessori
ES Accesorios
PT Accesórios
PT_{br} Accesórios
NL Accessoires
DA Tilbehør
SV Tillbehör
NO Tilbehør

FI Lisävarusteet
RU Принадлежности
PL Akcesoria
CS Příslušenství
SK Príslušenstvo
SL Dodatna oprema
ET Tarvikud
LV Piederumi
LT Priedai
HR Dodaci
BG Аксесоари

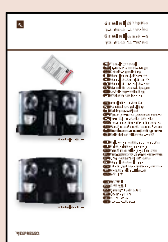
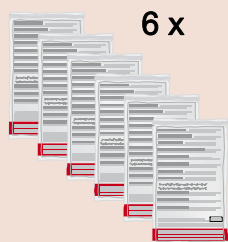
HU Tartozékok
RO Accesorii
GR Αξεσουάρ
TR Aksesuarlar
CN 附件
TW 附件
KO 약세서리
MS Aksesori
TH อุปกรณ์เสริม
AR الكماليات
FA لوازم

5035/GEMINI



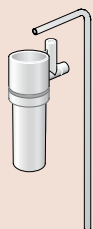
5035/CS220

6 x



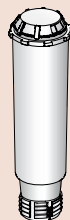
5101

100 x



5039/Claris

20x



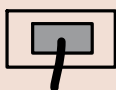
EN Descaling kit
FR Kit détartrage
DE Entkalkungs-Set
IT Kit di decalcificazione
ES Kit de descalcificación
PT Conjunto de descalcificação
PT_{br} Kit de descalcificação
NL Ontkalkingsset
DA Afkalkningsset
SV Avkalkningskit
NO Kalkfjerningssett
FI Kalkinpoistosarja
RU Комплект для снятия накипи
PL Zestaw do odkamieniania
CS Sada k odstranění vodního kamene
SK Súprava na odstraňovanie vodného kameňa
SL Set za odstranjevanje vodnega kamna
ET Katlakivi eemaldamise komplekt
LV Katlakmens notīrīšanas komplekts
LT Kalkių šalinimo rinkinys
HR Pribor za uklanjanje kamenca
BG Екипировка за отстраняване на котлен камък
HU Vízkömentesítő készlet
RO Set de decalcifiere
GR Σετ αφαίρεσης αλάτων
TR Kireç temizleme takımı
CN 除污套件
TW 除污套件
KO 세척 키트
MS Kit Nyah Kerak
TH ชุดเครื่องมือสำหรับการชะล้างคราบ
AR طقم تنظيف الترسبات
FA کیت جرم گیری

EN Technical data
FR Données techniques
DE Technische Daten
IT Dati tecnici
ES Datos técnicos
PT Características técnicas
PT_{br} Especificações técnicas
NL Technische gegevens
DA Tekniske data
SV Tekniska data
NO Tekniske data

FI Tekniset tiedot
RU Технические данные
PL Dane techniczne
CS Technická data
SK Technické údaje
SL Tehnični podatki
ET Tehnilised andmed
LV Tehniskie parametri
LT Techniniai duomenys
HR Tehnički podaci
BG Технически данни

HU Műszaki adatok
RO Date tehnice
GR Τεχνικά χαρακτηριστικά
TR Teknik veriler
CN 技术数据
TW 技術資料
KO 기술적 정보
MS Data teknikal
TH ข้อมูลทางเทคนิค
AR البيانات الفنية
FA اده های فنی

max.
2410 W

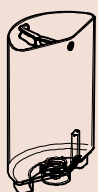


16 bar
max. 19 bar
P

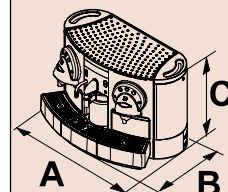
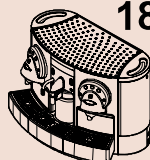


< 70 dB

3l



netto
18kg



A 560 mm
B 392 mm
C 370 mm

EN Recycling
FR Recyclage
DE Recycling
IT Riciclo
ES Reciclaje
PT Reciclagem
PT_{br} Reciclagem
NL Recycling
DA Genanvendelse
SV Återvinning
NO Gjenvinning

FI Kierrätys
RU Повторная переработка
PL Wtórne przetworzenie
CS Recyklace
SK Recyklácia
SL Recikljanje
ET Ümbertöötlemine
LV Otrreizēja pārstrāde
LT Perdirbimas
HR Recikljanje
BG Рециклиране

HU Újrahasznosítás
RO Reciclare
GR Ανακύκλωση
TR Geri dönüşüm
CN 废物回收
TW 廢物回收
KO 재활용
MS Pengitaran semula
TH การนำกลับมาใช้อีก
AR التكرير
FA بازیابی

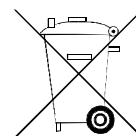
EN Environment protection first!
FR Participons à la protection de l'environnement!
DE Denken Sie an den Schutz der Umwelt!
IT Partecipiamo alla protezione dell'ambiente!
ES ¡Contribuya a la conservación del medio ambiente!
PT Protecção do ambiente!
PT_{br} Protecção do meio ambiente!
NL Milieubescherming eerst!
DA Miljøbeskyttelse vigtigst!
SV Skydda alltid miljön i första hand!
NO Miljøvern er viktigst!
FI Huolehdi ympäristöstä!
RU Заботьтесь о защите окружающей среды!
PL Ochrona środowiska przede wszystkim!
CS Myslete na ochranu životního prostředí!
SK Myslite na ochranu životného prostredia!
SL Varstvo okolja je na prvem mestu!

ET Esiteks keskkonnakaitse!
LV Vides aizsardzība pirmajā vietā!
LT Pirmiausia pasirūpinkime aplinkos apsauga!
HR Zaštita okoliša prije svega!
BG Защитата на околната среда е приоритет!
HU Első a környezetvédelem!
RO Protejați mediul înconjurător!
GR Προηγείται η προστασία του περιβάλλοντος!
TR Önce çevre koruma!
CN 首先要保护好环境!
TW 首先要保護好環境!
KO 환경 보호 최우선!
MS Utamakan perlindungan alam sekitar!
TH ปกป้องสิ่งแวดล้อมเป็นอันดับแรก!
AR حمايه البيئة اول!
FA فاطت از محيط زيست در درجه اول!



EN Your appliance contains valuable materials which can be recovered or recycled. Leave it at a collection point.
FR Votre appareil contient de nombreux matériaux valorisables ou recyclables. Retournez donc l'appareil à un point de recolte de votre ville ou de votre commune.
DE Ihr Gerät enthält wertvolle Rohstoffe, die wieder verwertet werden können. Geben Sie Ihr Gerät deshalb bitte bei einer Sammelstelle Ihrer Stadt oder Gemeinde ab.
IT La vostra macchina è composta da diversi materiali che possono essere riciclati. Consegnatela in un punto di raccolta.
ES Su electrodoméstico contiene materiales recuperables y/o reciclables. Entréguelo al final de su vida útil en un centro de recogida específica.
PT A sua máquina de café contém materiais valiosos que podem ser recuperados ou reciclados. Depositar a máquina num centro de reciclagem de resíduos apropriado.
PT_{br} A sua máquina de café contém materiais valiosos que podem ser recuperados ou reciclados. Deixar a máquina em um centro de reciclagem de resíduos apropriado.
NL Uw apparaat bevat waardevolle materialen die hersteld en gerecycled kunnen worden. Breng het naar een verzamelpunt.
DA Dit apparat indeholder værdifulde materialer, som kan genvindes eller genbruges. Aflever det ved et indsamlingssted for genbrug.
SV Maskinen innehåller värdefulla delar som kan återanvändas eller återvinnas. Lämna till återvinningsstation.
NO Utstyret inneholder verdifulle materialer som kan gjenbrukes eller gjenvinnes. Lever det til en oppsamlingsstasjon.
FI Laite sisältää arvokkaita materiaaleja, jotka voidaan ottaa talteen tai kierrättää. Toimita laite keräyspisteeseen.
RU Ваш прибор содержит ценные материалы, для которых возможно восстановление или повторная переработка. Отправьте его на сборный пункт.
PL Urządzenie zostało wykonane z materiałów, które mogą być odzyskane lub poddane ponownemu przetworzeniu. W tym celu należy je dostarczyć do wyznaczonego punktu zbiórki.
CS Váš přístroj obsahuje cenné suroviny, které se po recyklaci můžou opětovně použít. Odneste přístroj po ukončení jeho životnosti do sběrných surovin ve vašem městě nebo obci.
SK Váš prístroj obsahuje cenné suroviny, ktoré sa po recyklá-

cii môžu opätovne použiť. Odneste prístroj po ukončení jeho životnosti do zberných surovín vo vašom meste alebo obci.
SL Vaš aparat vsebuje dragocene materiale, ki jih je mogoče ponovno uporabiti ali reciklirati. Odnosite ga na zbirno mesto.
ET Masinal on väärtuslikke osi, mida on võimalik taastada või ümber töödelda. Vii see kogumispunkti.
LV Šajā kafijas automātā ir vērtīgi materiāli, ko iespējams atgūt vai otrreizēji pārstrādāt. Nododiet to savākšanas punktā.
LT Kai kurios jūsų prietaiso dalys pagamintos iš tauriųjų metalų, kuriuos galima panaudoti dar kartą arba perdirbti. Nuneškite aparatą į perdirbimo centrą.
HR Vaš uređaj sadrži vrijedne materijale koji se mogu obnoviti ili reciklirati. Ostavite ga na mjestu za prikupljanje.
BG Вашият уред съдържа ценни материали, които могат да се възстановят или рециклират. Оставете го в пункт за вторични суровини.
HU A készülék visszanyerhető és újra feldolgozható értékes anyagokat tartalmaz. Vigye a megfelelő gyűjtőhelyre.
RO Aparatul dvs. conține materiale valoroase care pot fi recuperate sau reciclate. Duceți-l la un punct de colectare.
GR Η συσκευή αποτελείται από χρήσιμα υλικά τα οποία μπορούν να επαναχρησιμοποιηθούν ή να ανακυκλωθούν. Διαθέστε τα σε ειδικό σημείο συλλογής.
TR Aygıtınız, yeniden kazanılabilir ve dönüştürülebilir değerli maddeler içermektedir. Elden çıkarırken ilgili atık toplama merkezine götürün.
CN 您的机器包含一些可以再利用和回收的物质。请将它放在回收收集点。
TW 您的機器包含一些可以再利用和回收的物質。請將它放在回收收集點。
KO 본 제품은 보상 혹은 재활용 될 수 있는 자재를 포함하고 있습니다.
MS Alat anda mengandungi bahan bernilai yang boleh dipulih atau diiktir semula. Serahkannya ke pusat pengumpulan.
TH เครื่องใช้ไฟฟ้าของคุณประกอบด้วยวัสดุที่มีคุณภาพสูงซึ่งสามารถได้รับการฟื้นฟูหรือนำกลับมาใช้ได้อีก ปลายทางที่ควรนำของของคุณไปทิ้ง
AR تحتوي الآلة على مواد قيمة والتي يمكن تدويرها أو تكريرها.
FA دستگاه شما دارای مواد با ارزشی است که می توان از آنان دوباره استفاده کردن یا آنها را بازیابی نمود. آن را در محل جمع آوری دور بیندازید.



EN	EC declaration of conformity	FI	EU-yhdenmukaisuusvakuutus	HU	Megfelelősiگی nyilatkozat
FR	CE déclaration de conformité	RU	Декларация соответствия ЕС	RO	Declarație CE de conformitate
DE	EG Konformitätserklärung	PL	Deklaracja zgodności WE	GR	Δήλωση ΕΚ περί συμμόρφωσης
IT	Dichiarazione di conformità CE	CS	ES Prohlášení o shodě	TR	AT uygunluk beyanı
ES	Declaración de conformidad CE	SK	Prehlásenie o zhode EC	CN	欧盟规范符合性声明
PT	Declaração CE de Conformidade	SL	Izjava EK o skladnosti	TW	歐盟規範符合性聲明
PTbr	Declaração de conformidade CE	ET	EÜ vastavusavaldus	KO	EC 준수 선언문
NL	EG-verklaring van overeenstemming	LV	EK atbilstības deklarācija	MS	Pengisytiharan EC bagi pengesahan
DA	EU-erklæring om overholdelse	LT	EC atitikties sertifikatas	TH	คำประกาศเรื่องความสอดคล้องกันของยุโรป
SV	EU konformitetsintyg	HR	Deklaracija EZ o skladnosti	AR	إعلان المطابقة للاتحاد الأوروبي
NO	EU-samsvarserklæring	BG	Декларация за съответствие EO	FA	اعلامیه EC مربوط به تطابق با قوانین و آیین نامه ها

- EN** Espresso Coffee Machine: This product complies with the Machinery Directive 2006/42/EC and the EMC Directive 2004/108/EC.
Espresso Coffee Maker: This product complies with the Low Voltage Directive 2006/95/EC, the EMC Directive 2004/108/EC and the EuP Directive 2009/125/EC.
- FR** Machine à espresso: ce produit est conforme aux directives européennes Machines 2006/42/CE et CEM 2004/108/CE.
Cafetière espresso: ce produit est conforme aux directives européennes Basse Tension 2006/95/CE, CEM 2004/108/CE et Ecoconception 2009/125/CE.
- DE** Espresso-Kaffeemaschine: Dieses Produkt stimmt mit der Maschinenrichtlinie 2006/42/EG und der EMV-Richtlinie 2004/108/EG überein.
Espresso-Kaffeemaschine: Dieses Produkt stimmt mit der Niederspannungsrichtlinie 2006/95/EG, der EMV-Richtlinie 2004/108/EG und der Ökodesign-Richtlinie 2009/125/EG überein.
- IT** Macchina per caffè espresso: questo prodotto è conforme alla direttiva macchine 2006/42/CE e alla direttiva CEM 2004/108/CE.
Caffettiera per caffè espresso: questo prodotto è conforme alla direttiva bassa tensione 2006/95/CE, alla direttiva CEM 2004/108/CE e alla direttiva EuP 2009/125/CE.
- ES** Máquina de café espresso: Este producto cumple con la Directiva de Máquinas 2006/42/CE y la Directiva CEM 2004/108/CE.
Máquina de café espresso: Este producto cumple con la Directiva de Bajo Voltaje 2006/95/CE, la Directiva CEM 2004/108/CE y la Directiva de diseño ecológico 2009/125/CE.
- PT** Máquina de Café Espresso: Este produto satisfaz os requisitos da Directivas Máquinas 2006/42/EC e da Directiva de Compatibilidade Electromagnética (EMC) 2004/108/EC.
Máquina de Café Espresso: Este produto satisfaz os requisitos da Directiva Baixa Tensão 2006/95/EC, da Directiva de Compatibilidade Electromagnética (EMC) 2004/108/EC e da Directiva de Concepção Ecológica (EuP) 2009/125/EC.
- PTbr** Máquina de Café Espresso: Este produto está conforme a Diretriz para máquinas 2006/42/EC e a Directiva EMC 2004/108/EC.
Cafeteira de Café Espresso: Este produto está conforme a Diretriz de baixa voltagem 2006/95/EC e a Diretriz EMC 2004/108/EC e a Diretriz EuP 2009/125/EC.
- NL** Espresso koffiemachine: dit product voldoet aan de Machineryrichtlijn 2006/42/EC en de EMC-richtlijn 2004/108/EC.
Espressokoffiezetapparaat: dit product voldoet aan de Laagspanningsrichtlijn 2006/95/EC, de EMC-richtlijn 2004/108/EC en de EuP-richtlijn 2009/125/EC.
- DA** Espresso kaffemaskine: Dette produkt overholder maskin-direktivet 2006/42/EC og EMC-direktivet.
Espresso kaffemaskine: Dette produkt overholder lavspænding-direktivet 2006/95/EC, EMC-direktivet 2004/108/EC og EuP-direktivet 2009/125/EC.
- SV** Espresso kaffemaskin: Denna produkt motsvarar maskindirektiv 2006/42/EU och EMK direktiv 2004/108/EU.
Espresso kaffemaskin: Denna produkt motsvarar lågspänningsdirektiv 2006/95/EU, EMK direktiv 2004/108/EU och EuP direktiv 2009/125/EU.
- NO** Espresso kaffemaskin: Dette produktet oppfyller kravene i Maskindirektiv 2006/42/EU og EMC-direktiv 2004/108/EU.
Espresso kaffemaskin: Dette produktet oppfyller kravene i Lavspenningsdirektiv 2006/95/EU, EMC-direktiv 2004/108/EU og EuP-direktiv 2009/125/EU.
- FI** Espresso-kahvinkeitin: Tämä tuote on konedirektiivin 2006/42/EY ja sähkömagneettista yhdenmukaisuutta koskevan direktiivin 2004/108/EY mukainen.
Espresso-kahvinkeitin: Tämä tuote on pienjännitedirektiivin 2006/95/EY, sähkömagneettista yhdenmukaisuutta koskevan direktiivin 2004/108/EY ja EuP-direktiivin 2009/125/EY mukainen.
- RU** Кофе-машина для приготовления эспрессо: Данный продукт соответствует Директиве по машинам 2006/42/ЕС, а также Директиве по ЭМС 2004/108/ЕС.
Кофеварка для приготовления эспрессо: Данный продукт соответствует Директиве по низковольтному оборудованию 2006/95/ЕС, Директиве по ЭМС 2004/108/ЕС, а также Директиве по энергопотребляющим приборам 2009/125/ЕС.
- PL** Ekspres do kawy Espresso: Produkt spełnia wymogi dyrektywy maszynowej 2006/42/WE i dyrektywy kompatybilności elektromagnetycznej 2004/108/WE.
Ekspres do kawy Espresso: Produkt spełnia wymogi dyrektywy niskonapięciowej 2006/95/WE, dyrektywy dotyczącej kompatybilności elektromagnetycznej 2004/108/WE i dyrektywy dotyczącej eko-projektowania wyrobów zużywających energię 2009/125/WE.
- CS** Kávovar pro přípravu espressa: Tento výrobek vyhovuje strojní směrnici 2006/42/ES a směrnice o elektromagnetické kompatibilitě 2004/108/ES.
Kávovar pro přípravu espressa: Tento výrobek vyhovuje směrnici o nízkém napětí 2006/95/ES, směrnici o elektromagnetické kompatibilitě 2004/108/ES a směrnici EuP 2009/125/ES.
- SK** Espresso kávovar: Tento výrobok vyhovuje nariadeniu o strojoch 2006/42/EC a nariadeniu EMC 2004/108/EC.
Espresso kávovar: Tento výrobok vyhovuje nariadeniu o nízkom napätí 2006/95/EC, nariadeniu 2004/108/EC a nariadeniu EuP 2009/125/EC.
- SL** Aparat za kavo Espresso: Ta izdelek je skladen z direktivo o strojih 2006/42/EK in direktivo EMC 2004/108/EK.
Aparat za pripravo kave Espresso: Ta izdelek je skladen z direktivo o nizki napetosti 2006/95/EK, direktivo EMC 2004/108/EK in z direktivo EuP 2009/125/EK.
- ET** Espressokann. See toode vastab masinadirektiivi 2006/42/EÜ ja EMC direktiivi 2004/108/EÜ nõuetele.
Espressomasin. See toode vastab madalpingedirektiivi 2006/95/EÜ, EMC direktiivi 2004/108/EÜ ja ökodisaini käsitleva direktiivi 2009/125/EÜ nõuetele.
- LV** Espresso kafijas automāts: šis produkts atbilst Mašīnu direktīvai 2006/24/EC un EMC direktīvai 2004/108/EC.
Espresso kafijas automāts: šis produkts atbilst Zema sprieguma direktīvai 2006/95/EC, EMC direktīvai 2004/108/EC un EuP direktīvai 2009/125/EC.
- LT** Espresso kavos automatas: ši prekė atitinka techninę direktyvą 2006/42/EC ir EMC direktyvą 2004/108/EC.
Espresso kavos aparatas: ši prekė atitinka 2006/95/EC žemos įtampos direktyvą, EMC direktyvą 2004/108/EC ir EuP direktyvą 2009/125/EC.
- HR** Aparat za Espresso kavu: Ovaj uređaj udovoljava odredbama strojne direktive 2006/42/EC te EMC direktive 2004/108/EC.
Aparat za Espresso kavu: Ovaj uređaj udovoljava direktive niskog napona 2006/95/EC, EMC direktive 2004/108/EC te EuP direktive 2009/125/EC.
- BG** Espresso кафе машина: Този продукт отговаря на изискванията на Директива Машини 2006/42/EO и Директива за Електромагнитна съвместимост 2004/108/EO.
Espresso кафе машина: Този продукт отговаря на изискванията на Директива за Ниско напрежение 2006/95/EO, Директива за Електромагнитна съвместимост 2004/108/EO и Директива за Екологичен дизайн на продукти, които са консуматори на енергия 2009/125/EO.
- HU** Kávéfőző gép: A termék megfelel a gépekről szóló 2006/42/EK irányelvnek és az elektromágneses összeférhetőségre vonatkozó 2004/108/EK irányelvnek.
Kávéfőző gép: A termék megfelel a meghatározott feszültségátáramon belüli használatra tervezett elektromos berendezésekre vonatkozó 2006/95/EK irányelvnek, az elektromágneses összeférhetőségre vonatkozó 2004/108/EK irányelvnek és az energiával kapcsolatos termékek környezetbarát tervezésére vonatkozó követelmények megállapítási kereteinek létrehozásáról szóló 2009/125/EK irányelvnek.
- RO** Cafetieră Espresso: Acest produs se conformează Directivei CE 42/2006 și Directivei CE CEM 108/2004.
Cafetieră Espresso: Acest produs se conformează Directivei CE 95/2006 privind tensiunea joasă, Directivei CE CEM 108/2004 și Directivei PEu 125/2009.
- GR** Μηχανή εσπρέσσο: Αυτό το προϊόν πληροί την Οδηγία 2006/42/ΕΚ περί μηχανημάτων και την Οδηγία 2004/108/ΕΚ περί ηλεκτρομαγνητικής συμβατότητας.
Μηχανή παρασκευής εσπρέσσο: Αυτό το προϊόν πληροί την Οδηγία 2006/95/ΕΚ περί χαμηλής τάσης, την Οδηγία 2004/108/ΕΚ περί ηλεκτρομαγνητικής συμβατότητας και την Οδηγία 2009/125/ΕΚ EuP.
- TR** Espresso Kahve Makinesi: Bu ürün, 2006/42/EC sayılı Makine Yönergesi ile 2004/108/EC sayılı Elektromekanik Uygunluk Yönergesi'ne uygundur.
Espresso Kahve Hazırlayıcı: Bu ürün, 2006/95/EC sayılı Alçak Gerilim Yönergesi, 2004/108/EC sayılı Elektromekanik Uygunluk Yönergesi ve 2009/125/EC sayılı Elektrikli Ürünler Yönergesi'ne uygundur.
- CN** 意式香浓咖啡机: 此产品符合机械类指令 2006/42/EC 和 EMC 指令 2004/108/EC。
意式香浓咖啡壶: 此产品符合低压指令 2006/95/EC、EMC 指令 2004/108/EC 和 EuP 指令 2009/125/EC。
- TW** 意式香濃咖啡機: 此產品符合機械類指令 2006/42/EC 和 EMC 指令 2004/108/EC。
意式香濃咖啡壺: 此產品符合低壓指令 2006/95/EC、EMC 指令 2004/108/EC 和 EuP 指令 2009/125/EC。
- KO** Espresso 커피 머신: 본 제품은 Machinery Directive 2006/42/EC 및 EMC Directive 2004/108/EC 를 준수합니다.
Espresso 커피 메이커: 본 제품은 저전력 지침(Low Voltage Directive) 2006/95/EC, EMC Directive 2004/108/EC 및 EuP Directive 2009/125/EC 를 준수합니다.
- MS** Mesin Pembancuh Espresso: Produk ini mematuhi Arahan Pemesinan 2006/42/EC dan Arahan EMC 2004/108/EC.
Pembancuh Kopi Espresso: Produk ini mematuhi Arahan Voltan Rendah 2006/95/EC, Arahan EMC 2004/108/EC dan Arahan EuP 2009/125/EC.
- TH** เครื่องชงกาแฟเอสเปรสโซ: ผลิตภัณฑ์นี้สอดคล้องกับ Low Voltage Directive 2006/95/EC, EMC Directive 2004/108/EC และ EuP Directive 2009/125/EC
- AR** آلة قهوة إسبريسو: هذا المنتج يتوافق مع المبادرة الخاصة بالآلات رقم 2006/42/EC والمبادرة الجهد المنخفض رقم 2006/95/EC والمبادرة التصميم البيئي رقم 2009/125/EC.
- FA** دستگاه ساخت قهوه اسپرسو: این محصول با بخشنامه EC/2006/42 و بخشنامه EMC 2004/108/EC مطابقت دارد. دستگاه ساخت قهوه اسپرسو: این محصول با بخشنامه و لنز پایین EC/2006/95، بخشنامه EMC 2004/108/EC و بخشنامه EuP 2009/125/EC مطابقت دارد.



Nestlé Nespresso S.A.
1094 Paudex - Switzerland